



株式会社 ミキ

〒457-0863 名古屋市南区豊三丁目38番10号
お問い合わせは 株式会社 ミキ お客様サポート窓口まで
TEL 0570-00-3993 ※愛知県への通話料が発生します。
【ホームページ】 <http://www.kurumaisu-miki.co.jp/>

仕様および価格は、製品改良のため予告なく変更される場合があります。印刷の都合上、実物と色が異なる場合があります。■当社製造商品生産物賠償責任保険に加入しております。

概念を砕き、常識を覆す。

張りつめた空気を打つ、

毅然とした輪郭と、

その存在を裏打ちする、

確かな実力。

匠の技を結集して

生み出されたのは、

常識では測れない、

まったく新しいエレメント





Contents

superNOVA AXIS	05
NOVA_RIGID	10
NOVA alterna / NOVA alterna_R	11
NOVAIV Series	16
NOVA-e	26
NOVA jr. Plus	30
NOVAIV mini Series	34
Rhythm	42
Grand Fletcher·Uni Dash Series	45
NEXTROLLER_EX	53
fore-hand	58
Smash_kai	62
2-Step	66
B-Machine	70
SPEED KING III	77
Accessory / Tire / Wheel	80
G-future	81

superNOVA AXIS

モジュールではできないダイレクトで軽快な操作性を追求。
車いすを知り尽くしたベテランユーザーにこそ
お使い頂きたい、FORCEのフラッグシップモデルです。



新たなフレームデザインは実用性と耐久性、操作性までも向上しています。
さらに軽量化と同時に強度をアップするために各部のパーツを徹底的に見直し、新設計しました。
(7000系アルミ合金MR777-φ25.4×t1.5を新造)

superNOVA AXIS SPINERGY仕様
フレームカラー:粉体塗装HG 黒/金パール(標準色)
※固定式パイプアームサポート、カラードブレーキステー、カラードエクスポルトキャップ&スベーサーはオプション
※クッションは別売り(ST-50 オーダーサイズ)

superNOVA AXIS for Life

■スーパーノヴァ アクシス / ¥280,000~

【基本仕様】

- リアホイール:24インチ ●タイヤ:25-540 ●キャストホイール:3インチ/4インチ ●車輪前後位置:0mm/30mm/50mm/70mm/90mmから選択
- 座面角度:5°/8°から選択 ●背角度:0°/3°/6°から選択 ●キャンバー角度:3° ●ワンタッチ着脱車輪(CORIMA エブリディ ホイール/SPINERGY LX X-Lacedホイール)
- ハードアルマイト アルミハンドリム ●テンションバックシート:エクセーヌ 3色 × Wラッセル黒 ●トリプルXフレーム
- チタン パイプジョイントフットサポート/アルミ プレートセパレートフットサポート ●superNOVA AXIS専用ブレーキ ●フレームカラー:アルマイトシルバー/粉体塗装HG(1コート) 7色

【オプション】

- グリップR ●ミドルマウントグリップ ●固定式パイプアームサポート
- 跳上式パイプアームサポート(クランプタイプ) ●FORCEポーチ ●ドリームシール(パンク防止剤) ●アンダーネット ●キャンバー角度0° ●Fキャリ
- レッグパイプカバー ●マジックフェンダー

最新仕様を専用オーダーフォームにてご確認の上ご注文ください。 ※詳しくは FORCE サイトよりオーダーフォーム(PDF)をダウンロードしてください。 miki-force.jp

※表示価格は税抜き価格です。

フレームサイズ 2-1

- S(460mm) M(480mm) L(500mm)

シート奥行き 2-2

- 350mm 380mm 420mm(Lフレーム)

シート幅 2-3

- 300mm 320mm 340mm 360mm
 - 380mm 400mm
 - 420mm ¥10,000 ※1 440mm ¥10,000 ※1
- ※1 ベースフレームにテンションバーが追加されます。

バックサポートシート高 2-4

- 260mm 280mm 300mm 320mm
- 340mm 360mm 380mm

後座高 2-9

- 380mm 400mm 360mm(Levelのみ)

座面角度 2-10

- 5° 8°

背角度(垂直から後方への倒れ角度) 2-11

- 0° 3° 6°

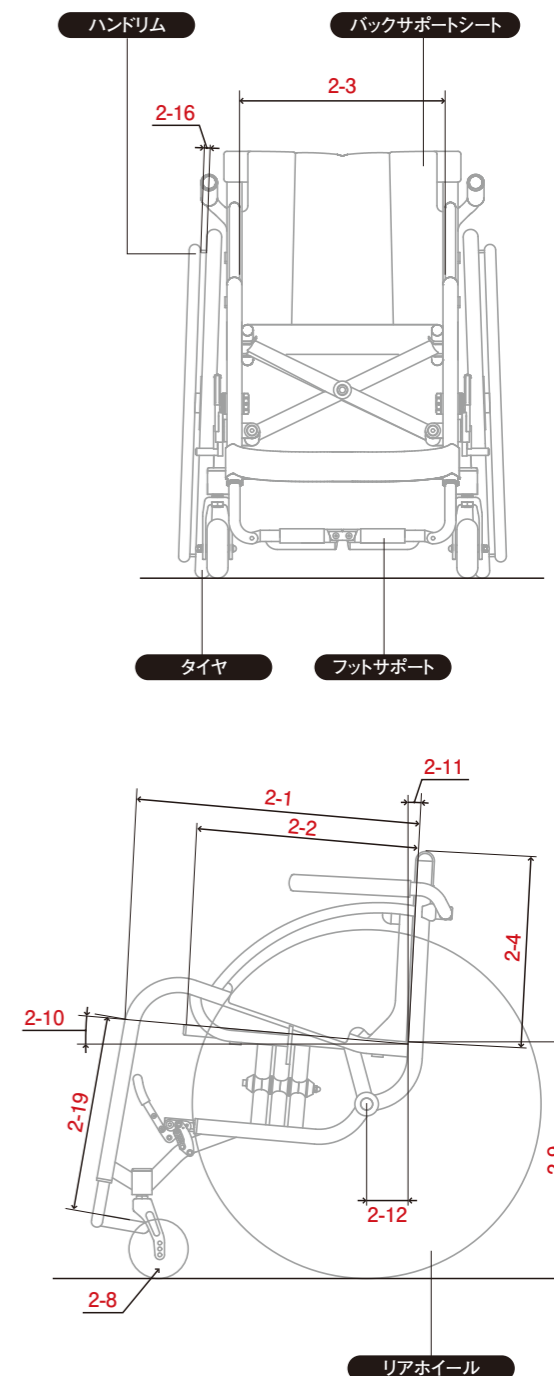
車軸前後位置 2-12

- 0mm 30mm 50mm 70mm
- 90mm

フットサポート長 2-19

- チタンパイプジョイント
 - 後座高380mm 座角度5°
 - 325mm 345mm 365mm
 - 後座高380mm 座角度8°
 - 335mm 355mm 375mm 395mm
 - 後座高400mm 座角度5°
 - 325mm 345mm 365mm 385mm
 - 後座高400mm 座角度8°
 - 335mm 355mm 375mm 395mm 415mm
- アルミプレートセパレート
 - 後座高380mm 座角度5°
 - 335mm 350mm 370mm 390mm
 - 後座高380mm 座角度8°
 - 345mm 360mm 380mm 400mm
 - 後座高400mm 座角度5°
 - 335mm 350mm 370mm 390mm 410mm
 - 後座高400mm 座角度8°
 - 345mm 360mm 380mm 400mm 420mm

※ セパレートフットサポート選択時は、ベースフレームに折りたたみ芯張り(幅止め)が付きま。



※ アームパイプボルトオン仕様は廃盤となりました。



ブレーキのクランプパーツを省略化。軽量化とメンテナンス性を向上。



バックサポートシートに天然スエードのような肌触りの人工皮革「エクセーヌ」を使用。ワンランク上の質感と耐久性を実現。



アルミ製車軸ソケットを採用。超硬質アルマイト仕上げにより耐摩耗性も確保。



ユニークな形状のトリプルエクスフレームは高強度と軽量化を両立。



新開発のキャストフォークは、スリムなシルエットながら高い剛性を実現。4インチソフトワイドホイールの採用で走破性が向上。

※表示価格は税抜き価格です。

タイヤ KENDA KONSTRUCTOR 23-540は、P80のタイヤをご参照ください。 2-14

KENDA KWICK TRAX 25-540 (バルブ 米式) グレー ブラック
 SCHWALBE RightRun 25-540 (バルブ 米式) (グレー) ¥10,000
 SHOX SOLID 25-540 (ノーバンク) (ブラック) ¥12,000



■ 米式バルブ



※タイヤサイズ 540=24インチ

KENDA KONSTRUCTOR 23-540 (バルブ 米式) ¥1,000
 レッド ブルー イエロー グリーン オレンジ

ホイール 2-15

CORIMA 2007・エブリディ SPINERGY LX X-Laced (赤・黒・白) ステンレススポーク車輪 ¥60,000減額



※カーボンホイール：960g
 ※コリマホイールのステッカーデザインは予告なく変更する場合があります。

※高剛性・軽量ホイール：656g
 ※写真は赤です。

※850g

SPINERGY Extra Lite (白/黒ツートン) ¥3,000 チタン製脱着シャフト (Extra Lite専用) ¥40,000



※超軽量ホイール：440g
 ※写真はNOVA_RIGID

※CORIMA 2007・エブリディ、SPINERGY LX X-Lacedのどちらかをお選びいただけます。(標準装備) ステンレススポーク車輪 選択時は¥60,000減額となります。ホイールは全てワンタッチ着脱式です。

ハンドリム 2-16

アルミ(ハードアルマイト) チタン(エンボス) ¥20,000
 10mm 2mm 12mm 20mm 22mm



[CORIMA/SPINERGY] アルミ(ハードアルマイト) 2mm 12mm 22mm

チタン(エンボス) ¥20,000 2mm 12mm 22mm
 ※SPINERGY Extra Liteは選択不可

ビニールコーティング加工 ¥10,000



※アルミのみ対応可

ハンドリム取付間隔 2-16

ホイール	ステンレスホイール	SPINERGY
アルミ	10, 20	2, 12, 22
チタンエンボス	2, 12, 22	2, 12, 22 (mm)

シート形状 2-2

1ピース 2ピース(張り調整シート)



※シート後方の張り調整ができます

バックサポートシートカラー 2-6

ブラック/エクスーヌブラック ブラック/エクスーヌレッド ブラック/エクスーヌブルー



小ポケット(マジックフタ)左右 2-7



フレームカラー 2-17

アルマイトシルバー SD1-9005FHG 黒ソリッド PP1-9003SV43D 白パール MSS1-銀メタリック
 PP1-9005GD42D 黒/金パール PP1-9005RD42D 黒/赤パール PP1-9005BL42D 黒/青パール PP1-9005GR42D 黒/緑パール
 アクリル塗装 ¥15,000 カラーアルマイト ¥15,000 粉体塗装HG(ハイグレード) ¥12,000~30,000

キャストホイール 2-8

ソフトワイドキャスト ブラック (4インチ/タイヤ幅35mm) スケルトンキャスト クリア (3・4インチ) スケルトンキャスト ブルー (3・4インチ)



ブレーキ取付位置 2-13

ロアーマウント アッパーマウント



フットサポート 2-18

チタンパイプジョイント アルミプレートセパレート



※ベースフレームにテンションバーが追加されます。写真はNOVAIV。

オプション - アームサポート/グリップ 2-20

跳上式パイプアームサポート (クランプタイプ) ¥19,500 グリップR ¥3,000 (シート上端+60mm) 固定式パイプアームサポート ¥12,000 固定式パイプアームサポート用グリップ ¥1,500
 ショート(60mm) ロング(110mm)




ミドルマウントグリップ ¥3,500 ショート(60mm) ロング(110mm)
 ※シート上端より45mm下
 ※パイプアームサポートとの併用の場合背シート高360mm以上が必要です。



※写真はNOVAIV

オプション - アクセサリー 2-20

レッグパイプカバー ¥3,000 FORCEポーチ ¥3,640 ドリームシール(バンク防止剤) ¥3,000 アンダーネット ¥5,000
 キャンバー角度0° Fキャリアφ25mm(本体フレーム取付け) ¥6,000
 マジックフェンダー(40mm幅) ¥7,000 ワイドマジックフェンダー(55mm幅) ¥7,000



カスタマイズノススメ

個性が光る純正カラーパーツ。選べるカラーは、7色のカラーアルマイト。
ひとつとは違うAXISで、あなた自身を表現してみませんか？

Customize Parts カスタマイズパーツ

カラードエックスボルトキャップ&スペーサー ¥10,000



Aゴールド



カラードブレーキステー ¥7,000



Aレッド



Aスカイブルー



Aパープル



Aゴールド

選択色(カラーアルマイト仕上げ)

- Aレッド Aピンク Aスカイブルー Aダークブルー
 Aパープル Aゴールド Aブラウン

Customize Paint カスタマイズペイント



カスタムペイント「フレア」

KADOWAKI COATINGとの
共同企画でAXISをさらに
グレードアップ!
COOLなペイントパターンや
オリジナルロゴの作製も可能です。



カスタムパーツ装着車
※キャストフォーク及びホイールは社外品を使用しています。

性能を追求するとリジッドモデルになる。



操作性、軽量化、フレーム剛性、デザイン性といった、
車いすを設計するうえで求められる
全ての課題をクリアする自信作。

※SPINERGY ExtraLite、チタン製ワンタッチシャフト、
チタンエンボスハンドリム、SCHWALBEタイヤ、
粉体塗装HG(ソウルレッド)(クラス4)はオプション。
※クッションは、別売り。

NOVA_RIGID for Life

■ノーヴァ_リジッド / ¥320,000~

【基本仕様】

- フェンダー一体型カーボン製スカートガード ●リアホイール CORIMAエブリディホイール/SPINERGY LX X-Lacedホイール ●タイヤ:25-540 ●キャンバー角度3°
- キャストホイール:4インチソフトワイドキャスト ●カンティレバー(片持ち)キャストフォーク ●ブレーキ:ホリゾンタル/パーティカル ●座面角度:5°/8°
- 背角度:0°/3°/6°(垂直面に対する後方傾斜角) ●ハードアルマイトハンドリム ●バックシート:テンション調整シート 人工皮革「エクセヌ」使用
- フレームカラー:アルマイトシルバー/PW粉体塗装12色

【オプション】

- アルミパイプ+樹脂製スカートガード(減額OP) ●SPINERGY ExtraLite ●ステンレススポークホイール(減額OP) ●チタンエンボスハンドリム
- コーティングハンドリム ●グリップR ●ミドルマウントグリップ ●固定式パイプアームサポート ●跳上式パイプアームサポート ●FORCEポーチ
- アンダーネット ●Fキャリア ●レッグパイプカバー ●マジックフェンダー



※固定式パイプアームサポート、CORIMAカーボンホイール、粉体塗装HGはオプション。
※クッションは、別売り。



※固定式パイプアームサポート、SPINERGYホイール、SCHWALBEタイヤ、粉体塗装HG(プリランテ・オレンジブルー)(クラス4)+グラデーションはオプション。
※クッションは、別売り。

フェンダー一体型のカーボン製スカートガードを標準装備。
ステータスを求めるユーザーにも満足の一台中。

NOVA alterna_R for Life

■ノーヴァ オルタナ アール / ¥200,000~

【基本仕様】

●リアホイール 鉄スポークホイール(車軸着脱): 24インチ ●キャンバー角度: 3°のみ ●タイヤ: 25-540 ●キャストホイール: 4インチ
●SHAアルミキャストフォーク(ナロータイプ) ●車軸前後位置調整 ●座面角度: 5°/8° ●背角度: 0°/3°(垂直面に対する後方傾斜角) ●ハードアルミハンドリム
●スリングバックシート/テンション調整バックシート ●チタンパイプジョイントフットサポート/アルミプレートセパレートフットサポート ●alterna専用ブレーキ
●フレームカラー: アルマイトシルバー/粉体塗装HG(1コート)7色 ●スカートガード ●バックサポートシートカラー(エクセーヌ3色×Wラッセル黒)

【オプション】

●SPINERGYホイール ●CORIMAカーボンホイール ●コーティングハンドリム ●グリップR ●ミドルマウントグリップ
●固定式パイプアームサポート ●跳上式パイプアームサポート(クランプタイプ) ●FORCEポーチ ●ドリームシール(パンク防止剤)
●アンダーネット ●Fキャリア ●レッグパイプカバー ●格納式転倒防止装置

最新仕様を専用オーダーフォームにてご確認の上ご発注ください。 ※詳しくは FORCE サイトよりオーダーフォーム(PDF)をダウンロードしてください。 miki-force.jp

※表示価格は税抜き価格です。



※固定式パイプアームサポート、SPINERGYホイール、SCHWALBEタイヤ、チタンエンボスハンドリム、Fキャリア、アルマイトレッドはオプション。
※クッションは、別売り。

「FORCE」のフラグシップである
AXISとは異なるコンセプトで
設計された、もうひとつのハイエンドモデル。
大径パイプ(φ28・6mm)がフレームシルエツトを挑発的に魅せる。
軽量アルミフレームにチタンとカーボンパーツ(ノーズ、オルタナアール)を用いた贅沢なハイブリットモデル。

サポート性の高いパイプサイドフレームを採用。
コストバリューの高さが魅力の一台。

NOVA alterna for Life

■ノーヴァ オルタナ / ¥168,000~

【基本仕様】

●リアホイール 鉄スポークホイール(車軸着脱): 24インチ ●キャンバー角度: 3°/0° ●タイヤ: 25-540 ●キャストホイール: 4インチ
●SHAアルミキャストフォーク(ナロータイプ) ●車軸前後位置調整 ●座面角度: 5°/8° ●背角度: 0°/3°(垂直面に対する後方傾斜角)
●ハードアルミハンドリム ●スリングバックシート/テンション調整バックシート ●チタンパイプジョイントフットサポート/アルミプレートセパレートフットサポート
●alterna専用ブレーキ ●フレームカラー: アルマイトシルバー/粉体塗装HG(1コート)7色
●バックサポートシートカラー(エクセーヌ3色×Wラッセル黒)

【オプション】

●SPINERGYホイール ●CORIMAカーボンホイール ●コーティングハンドリム ●グリップR ●ミドルマウントグリップ
●固定式パイプアームサポート ●跳上式パイプアームサポート(クランプタイプ) ●FORCEポーチ ●ドリームシール(パンク防止剤)
●アンダーネット ●Fキャリア ●レッグパイプカバー ●マジックフェンダー ●格納式転倒防止装置

最新仕様を専用オーダーフォームにてご確認の上ご発注ください。 ※詳しくは FORCE サイトよりオーダーフォーム(PDF)をダウンロードしてください。 miki-force.jp

※表示価格は税抜き価格です。

NOVA alterna

スカートガード

- alterna アルミパイプ + 樹脂製スカートガード
- alterna_R フェンダー一体型カーボン製スカートガード

フレームサイズ

- S(460mm) M(480mm) L(500mm)

シート奥行き

- 350mm 380mm 410mm

シート幅

- 300mm 320mm 340mm 360mm
- 380mm 400mm ¥5,000 420mm ¥5,000
- 440mm ¥5,000

※表記寸法は、シートサイドパイプの内々幅です。
 [alterna]のスカートガードパイプの内々寸法は、シート幅+約10mmとなります。
 [alterna_R]のスカートガードの内々寸法は、シート幅+約50mmとなります。
 ※400mm以上は、強化スポークホイールの選択を推奨。

バックサポートシート高

- 260mm 280mm 300mm 320mm
- 340mm 360mm 380mm

後座高

- 380mm 400mm

座面角度

- 5° 8°

背角度(垂直面に対する後方傾斜角)

- 0° 3°

車軸前後位置

- 50mm 60mm 70mm 80mm
- 90mm

キャンパー角

- 3° 0° ※alterna_R: 3°のみ

フットサポート長

チタンパイプジョイント

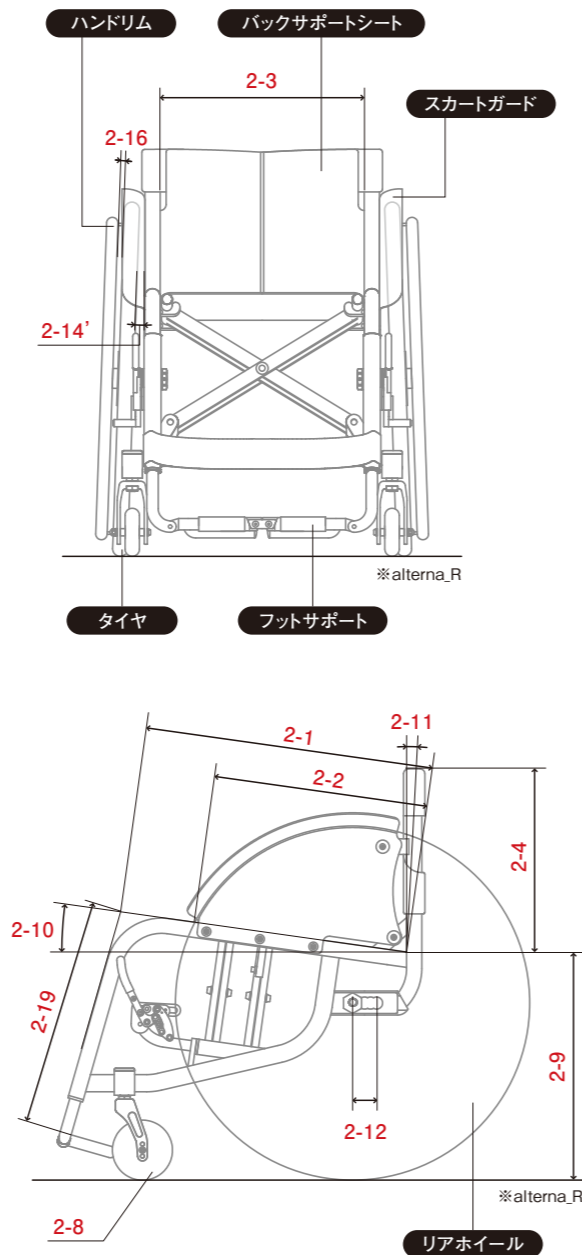
- 後座高380mm 座角度5°
 - 310mm 330mm 350mm 370mm
- 後座高380mm 座角度8°
 - 340mm 360mm 380mm 400mm
- 後座高400mm 座角度5°
 - 335mm 355mm 375mm 395mm
- 後座高400mm 座角度8°
 - 320mm 340mm 360mm 380mm 400mm

アルミプレートセパレート

- 後座高380mm 座角度5°
 - 315mm 335mm 355mm 375mm
- 後座高380mm 座角度8°
 - 345mm 365mm 385mm 405mm
- 後座高400mm 座角度5°
 - 340mm 360mm 380mm 400mm
- 後座高400mm 座角度8°
 - 325mm 345mm 365mm 385mm 405mm

※セパレートフットサポート選択時は、ベースフレームに折りたたみ芯張り(幅止め)が付きます。

< alterna・alterna_R >



< alterna_R >
 フェンダー一体型カーボン製
 スカートガード。

車軸前後位置を50~90mm
 の範囲で調整し、最適なポジ
 ションを得ることができます。

スリムなシルエットながら高い
 剛性を持つアルミ製キャスト
 オーク。4インチソフトワイドホイ
 ールの採用で走破性が向上。



< alterna >
 アルミパイプ+樹脂製スカート
 ガード。

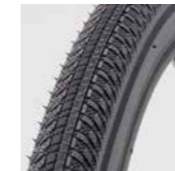
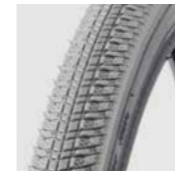
折りたたみ操作をサポートする
 「プルアップベルト」。

ブレーキのクランプパーツを
 省略化。軽量化とメンテナ
 ンス性を向上したalterna専用ブ
 レーキ。

タイヤ KENDA KONSTRUCTOR 23-540は、P80のタイヤをご参照ください。

2-14

- KENDA KWICK TRAX 25-540 (バルブ 米式)
- グレー ブラック



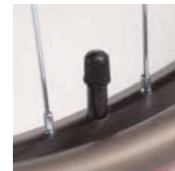
- SCHWALBE RightRun 25-540 (バルブ 米式) (グレー) ¥10,000



- SHOX SOLID 25-540 (ノーバルブ) (ブラック) ¥12,000



■ 米式バルブ



※タイヤサイズ
 540=24インチ

- KENDA KONSTRUCTOR 23-540 (バルブ 米式) ¥1,000

- レッド ブルー イエロー グリーン オレンジ

ホイール

2-15

- 鉄スポークホイール (車軸着脱)



※850g

- CORIMA 2007・エブリディ 24" ¥80,000



※カーボンホイール: 960g
 ※コリマーホイールのステッカー
 デザインは予告なく変更する
 場合があります。

- SPINERGY LX X-Laced (赤・黒・白) ¥80,000



※高剛性・軽量ホイール: 656g。
 写真は赤です。

- SPINERGY Extra Lite (白/黒ツートン) ¥83,000



※超軽量ホイール: 440g

- チタン製脱着シャフト (Extra Lite専用) ¥40,000



※写真はNOVA_RIGID
 です。

- 強化スポークホイール変更 ¥5,000

ハンドリム

2-16

【鉄スポークホイール】

- アルミ(ハードアルマイト)
 - 10mm 20mm



【鉄スポークホイール/CORIMA/SPINERGY】

- チタン(エンボス)24インチのみ ¥20,000
 - 2mm 12mm 22mm



※アルミ(ハードアルマイト)のみ対応可

【CORIMA/SPINERGY】

- アルミ(ハードアルマイト)
 - 2mm 12mm 22mm
 - チタン(エンボス)24インチのみ ¥20,000
 - 2mm 12mm 22mm
- ※SPINERGY Extra Liteは選択不可

シート形状

2-2

- 1ピース



- 2ピース(張り調整シート)



※座シート後方の張り調整ができます。
 ※写真はNOVAIV

バックサポートシート仕様

2-5

- テンション調整シート



※バックサポートシートの
 張り調整ができます。

バックサポートシートカラー

2-6

- ブラック/エクセーヌブラック



- ブラック/エクセーヌレッド



- ブラック/エクセーヌブルー



バックサポートシートに天然スエードのような肌触りの人工皮革「エクセーヌ」を使用。
 ワンランク上の質感と耐久性を実現。

ポケット

2-7

- 小ポケット(マジックフタ)左右



フレームカラー

2-17

- アルマイトシルバー SD1-9005FHG 黒ソリッド PP1-9003SV43D 白パール MSS1-銀メタリック
 PP1-9005GD42D 黒/金パール PP1-9005RD42D 黒/赤パール PP1-9005BL42D 黒/青パール PP1-9005GR42D 黒/緑パール
 アクリル塗装 ¥15,000 カラーアルマイト ¥15,000 粉体塗装HG(ハイグレード) ¥12,000~30,000

キャストホイール

2-8

- ソフトワイドキャスト ブラック (4インチ/タイヤ幅35mm) スケルトンキャスト(4インチ) クリア ブルー



ブレーキ取付位置

2-13

■ ロアーマウント



フットサポート

2-18

□ チタンパイプジョイント



□ アルミプレートセパレート



※写真はNOVAIV

オプション - アームサポート/グリップ

2-20

□ グリップR ¥2,000



※固定式パイプアームサポートとの併用の場合背シート高300mm以上が必要です。

□ 固定式パイプアームサポート ¥12,000

- 270mm 290mm



※グリップRを併用する場合、背シート高300mm以上を選択要

□ 固定式パイプアームサポート用グリップ ¥1,500



- ショート(60mm) ロング(110mm)

□ ミドルマウントグリップ(途中出し 位置指定(最短30mm)) ¥3,500

- ショート(60mm) ロング(110mm)



□ 跳上式パイプアームサポート(クランプタイプ) ¥19,500



<ミドルマウントグリップの取付条件>

- 固定式パイプアームサポートと併用の場合、背高340mm以上。
- Rグリップとの併用不可。

オプション - アクセサリー

2-20

□ マジックフェンダー(40mm幅) ※キャンバー角度 3°選択時 ¥7,000



□ マジックフェンダー(55mm幅) ※キャンバー角度 0°選択時 ¥7,000 ※マジックフェンダーは、alterna_Rには取付けできません。 ※写真は55mm幅

□ レッグパイプカバー ¥3,000



□ FORCEポーチ ¥3,640 □ ドリームシール(パンク防止剤) ¥3,000

□ アンダーネット ¥5,000 □ Fキャリア-φ25mm(本体フレーム取付け) ¥6,000

□ Fキャリア-φ19mm(ステップポスト取付け) ¥6,000

□ 格納式転倒防止装置 ¥20,000

※段差乗り越え時は、上方へ格納することができます。
※車軸位置70mmは選択不可。



格納時
※写真はalterna_Rです。



「FORCE」のエントリーモデル。多彩なオプションで様々なニーズに応える。使用者のニーズやライフスタイルに応じた性格の異なるふたつのフレームをラインナップ。コストパフォーマンスに優れたNOVAシリーズのベーシックモデル。



※グリップR、背折れジョイント、アシストグリップ、格納式転倒防止装置、プレートセパレートフットサポート、跳上式パイプアームサポート、コーティングハンドリム、SPINERGYホイール、粉体塗装HG(プリランテ・バイオレット)(クラス4)は、オプション。
※クッションは、別売り。

幅広いユーザーにフィットする
オールマイティな安定指向モデル。

NOVAIV initial S for Life

■ノーヴァ クワトロ イニシャル エス / ¥138,000~

【基本仕様】

- リアホイール 鉄スポークホイール(車軸固定): 22インチ/24インチ ●タイヤ: 25-501/25-540 ●キャストホイール: 3インチ/4インチ/5インチ
- SHAアルミキャストフォーク: Lo/Hi ●車軸前後・上下位置調整 ●背角度: 90°(背座間の両面角) ●ハードアルマイトハンドリム
- スリングバックシート/テンション調整バックシート ●パイプジョイントフットサポート/プレートセパレートフットサポート ●ST-Sブレーキ
- フレームカラー: アルマイトシルバー/アルマイトブラック/粉体塗装HG(1コート)7色 ●バックサポートシートカラー8色

【オプション】

- ワンタッチ着脱ホイール ●SPINERGYホイール ●CORIMAカーボンホイール ●コーティングハンドリム ●介助用サーボブレーキ ●背折れジョイント(溶接タイプ)
- グリップR ●ミドルマウントグリップ ●固定式パイプアームサポート ●跳上式パイプアームサポート ●アシストグリップ ●片手駆動車輪
- 格納式転倒防止装置(車輪付き) ●フットブレーキ(介助用サーボブレーキ連動タイプ) ●ティッピングバー ●ステッキホルダー ●FORCEポーチ ●アンダーネット
- ドリームシール(パンク防止剤) ●Fキャリア ●レッグパイプカバー ●マジックフェンダー ●キャンバー角度 3° ●アルミ製泥除け ●ボンベ架

※グリップR、背折れジョイント、介助用サーボブレーキ、格納式転倒防止装置、プレートジョイントフットサポート、跳上式パイプアームサポート、粉体塗装HG(プリランテ・グリーン)(クラス4)は、オプション。
※クッションは、別売り。

最新仕様を専用オーダーフォームにてご確認の上ご発注ください。 ※詳しくは FORCE サイトよりオーダーフォーム(PDF)をダウンロードしてください。

miki-force.jp

※表示価格は税抜き価格です。



※ミドルマウントグリップ、押し手高さ指定、
KENDA KONSTRICTOR レッドは、
オプション。
※クッションは、別売り。



アクティブユーザーを満足させる
軽快指向モデル。

NOVAIV initial G for Life

■ノーヴァ クワトロ イニシャル ジー / ¥138,000~

【基本仕様】

●リアホイール 鉄スポークホイール(車軸固定): 22インチ/24インチ ●タイヤ: 25-501/25-540 ●キャスタホイール: 3インチ/4インチ/5インチ
●SHAアルミキャストフォーク: Lo/Hi ●車軸前後・上下位置調整 ●背角度: 85°/90°(背座間の両面角) ●ハードアルマイトハンドリム
●スリングバックシート/テンション調整バックシート ●パイプジョイントフットサポート/プレートセパレートフットサポート ●ST-Sブレーキ
●フレームカラー: アルマイトシルバー/粉体塗装HG(1コート)7色 ●バックサポートシートカラー8色

【オプション】

●ワンタッチ着脱ホイール ●SPINERGYホイール ●CORIMAカーボンホイール ●コーティングハンドリム ●介助用サーボブレーキ ●背折れジョイント(溶接タイプ)
●グリップR ●ミドルマウントグリップ ●固定式パイプアームサポート ●跳上式パイプアームサポート(クランプタイプ) ●アシストグリップ ●片手駆動車輪
●格納式転倒防止装置(車輪付き) ●フットブレーキ(介助用サーボブレーキ連動タイプ) ●ティッピングバー ●ステッキホルダー ●FORCEポーチ ●アンダーネット
●ドリームシール(パンク防止剤) ●Fキャリア ●レッグパイプカバー ●マジックフェンダー ●キャンバー角度 3° ●アルミ製泥除け ●ボンベ架

※固定式パイプアームサポート、CORIMAカーボンホイール、
粉体塗装HG(プリランテ・オレンジ)(クラス4)は、オプション。
※クッションは、別売り。



NOVAIVに待望のスイングアウトモデルが登場。
スタイルを損なわないデザインと豊富なオプションが魅力の1台。

NOVAIV SW for Life

■ノーヴァ クワトロ スイングアウト / ¥152,000~

【基本仕様】

●リアホイール 鉄スポークホイール(車軸固定): 22インチ/24インチ ●タイヤ: 25-501/25-540 ●キャスタホイール: 3インチ/4インチ/5インチ
●SHAアルミキャストフォーク: Lo/Hi ●車軸前後・上下位置調整 ●背角度: 85°/90°(背座間の両面角) ●ハードアルマイトハンドリム
●スリングバックシート/テンション調整バックシート ●パイプジョイントフットサポート/プレートセパレートフットサポート ●ST-Sブレーキ
●フレームカラー: アルマイトシルバー/粉体塗装HG(1コート)7色 ●バックサポートシートカラー8色

【オプション】

●ワンタッチ着脱ホイール ●SPINERGYホイール ●CORIMAカーボンホイール ●コーティングハンドリム ●介助用サーボブレーキ ●背折れジョイント(溶接タイプ)
●グリップR ●ミドルマウントグリップ ●固定式パイプアームサポート ●跳上式パイプアームサポート(クランプタイプ) ●アシストグリップ ●片手駆動車輪
●格納式転倒防止装置(車輪付き) ●フットブレーキ(介助用サーボブレーキ連動タイプ) ●ティッピングバー ●ステッキホルダー ●FORCEポーチ ●アンダーネット
●ドリームシール(パンク防止剤) ●Fキャリア ●レッグパイプカバー ●マジックフェンダー ●キャンバー角度 3° ●アルミ製泥除け ●ボンベ架

※ベースフレームはNOVAIV initialS
※着脱車輪、グリップR、背折れジョイント、固定式パイプアームサポート、
格納式転倒防止装置、ティッピングバー、杖入れはオプション。
※クッションは別売り。

最新仕様を専用オーダーフォームにてご確認の上ご発注ください。 ※詳しくは FORCE サイトよりオーダーフォーム(PDF)をダウンロードしてください。

miki-force.jp

※表示価格は税抜き価格です。

最新仕様を専用オーダーフォームにてご確認の上ご発注ください。 ※詳しくは FORCE サイトよりオーダーフォーム(PDF)をダウンロードしてください。

miki-force.jp

※表示価格は税抜き価格です。

フレームサイズ 2-1

- S(460mm) M(480mm) L(500mm)
 LL(520mm) ※L、LLのメインフレームは、補強パイプを使用。

シート奥行き 2-2

- 350mm 380mm 410mm

シート幅 2-3

- 300mm 320mm 340mm 360mm 380mm
 400mm※ ¥5,000 420mm※ ¥5,000
 440mm※ ¥5,000 ※400mm以上は、補強パイプを使用。
 ※400mm以上は、強化スポークホイールの選択を推奨。

バックサポートシート高 2-4

- 260mm 280mm 300mm 320mm 340mm
 ※260~340mmの背折れジョイント(op)位置は、バックシート上端取り付けになります。
 360mm 380mm 400mm 420mm
 ※360~420mmの背折れジョイント(op)位置は、座面から270mm上位置に取り付けになります。

前後輪サイズと前後座高(組み合わせ表) 2-5

		initial S					SW		initial G		座面角(°)	
		後輪(インチ)					—		—		キャストフォーク	
		後座高(mm)					22		24			
前輪	前座高(mm)	340	360	380	400	420	Lo	Hi				
3インチ	400	9°	7°	4°								
	410	10°	8°	5°	3°							
	420	11°	9°	7°	4°							
	430	12°	10°	8°	5°	3°						
4インチ	440		12°	9°	7°	4°						
	410	10°	8°	6°	3°							
	420	12°	9°	7°	5°							
	430		11°	8°	6°	3°						
5インチ	440		12°	9°	7°	5°						
	410	11°	8°	6°	3°							
	420	12°	10°	7°	4°							
	430		11°	8°	6°	3°						
5インチ	440		12°	10°	7°	5°						
	450			11°	9°	6°						
	460			12°	10°	7°						

		initial G					座面角(°)			
		後輪(インチ)					—		キャストフォーク	
		後座高(mm)					22		24	
前輪	前座高(mm)	340	360	380	400	420	Lo	Hi		
3インチ	400	9°	7°	4°						
	410	10°	8°	5°	3°					
	420	12°	9°	7°	4°					
	430		11°	8°	5°	3°				
4インチ	440		12°	9°	7°	4°				
	410	11°	8°	6°	3°					
	420	12°	10°	7°	4°					
	430		11°	8°	6°	3°				
5インチ	440		12°	10°	7°	5°				
	450			11°	9°	6°				
	460			12°	10°	7°				

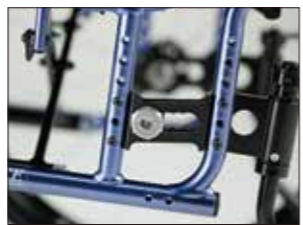
※前座高は、Mサイズ・後座高380mm、車軸前後位置 S:20mm G:50mm 時の座奥行380mmでの参考数値です。



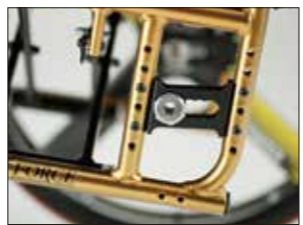
幅広い調整範囲に対応する「キャスト角度調整システム」



折りたたみ操作をサポートする「ブルアップベルト」



< initial S > < SW >
 車軸前後位置調整範囲 0~40mm(10mmピッチ)
 後座高調整範囲
 22インチ 340~400mm(20mmピッチ)
 24インチ 360~420mm(20mmピッチ)



< initial G >
 車軸前後位置調整範囲 30~70mm(10mmピッチ)
 後座高調整範囲
 22インチ 340~400mm(20mmピッチ)
 24インチ 360~420mm(20mmピッチ)

車軸前後位置 2-8

- initial S
 0mm 10mm 20mm 30mm 40mm
 ※片手駆動は10mmのみ。

- initial G
 30mm 40mm 50mm 60mm 70mm
 ※片手駆動は40mmのみ。

- SW
 0mm 10mm 20mm 30mm 40mm

車軸前後位置		後輪(インチ)				
フレームサイズ		0	10	20	30	40
S	22	24	22	22	—	—
M	22	24	22	24	22	22
L・LL	22	24	22	24	22	24

※片手駆動は10mmのみ(24インチSフレームは取付不可)
 ※選択可能なサイズを確認してください。

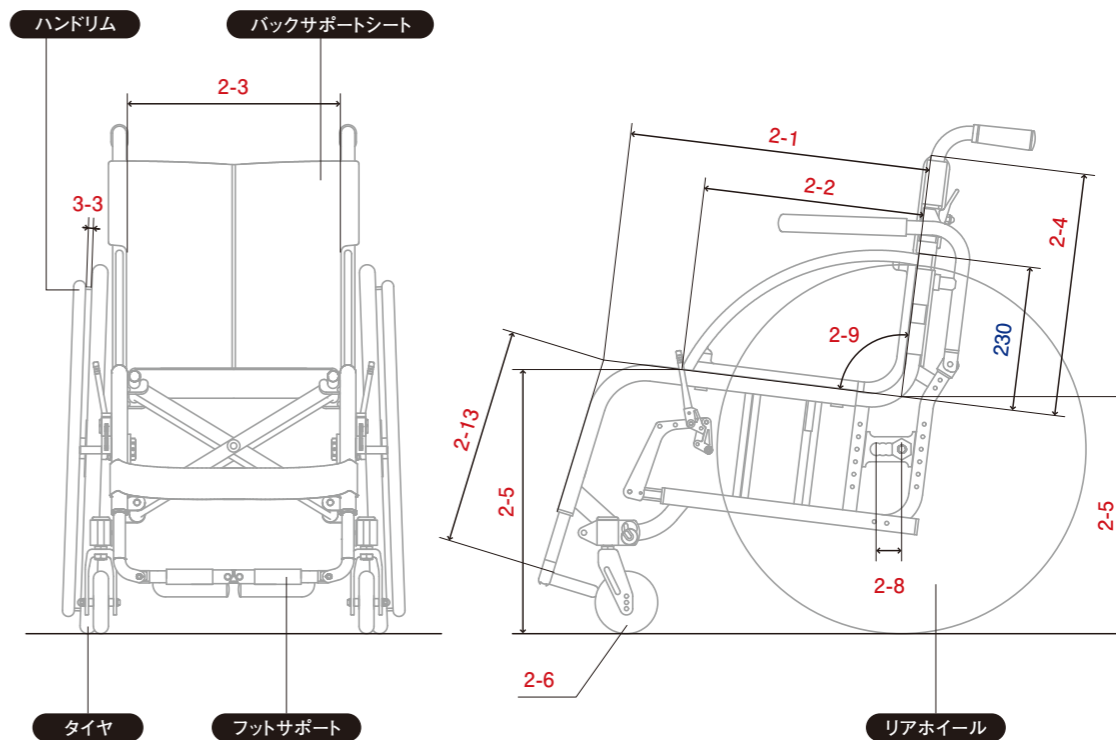
背角度(背座間の両面角) 2-9

- initial S 90° SW 85° 90° initial G 85° 90°

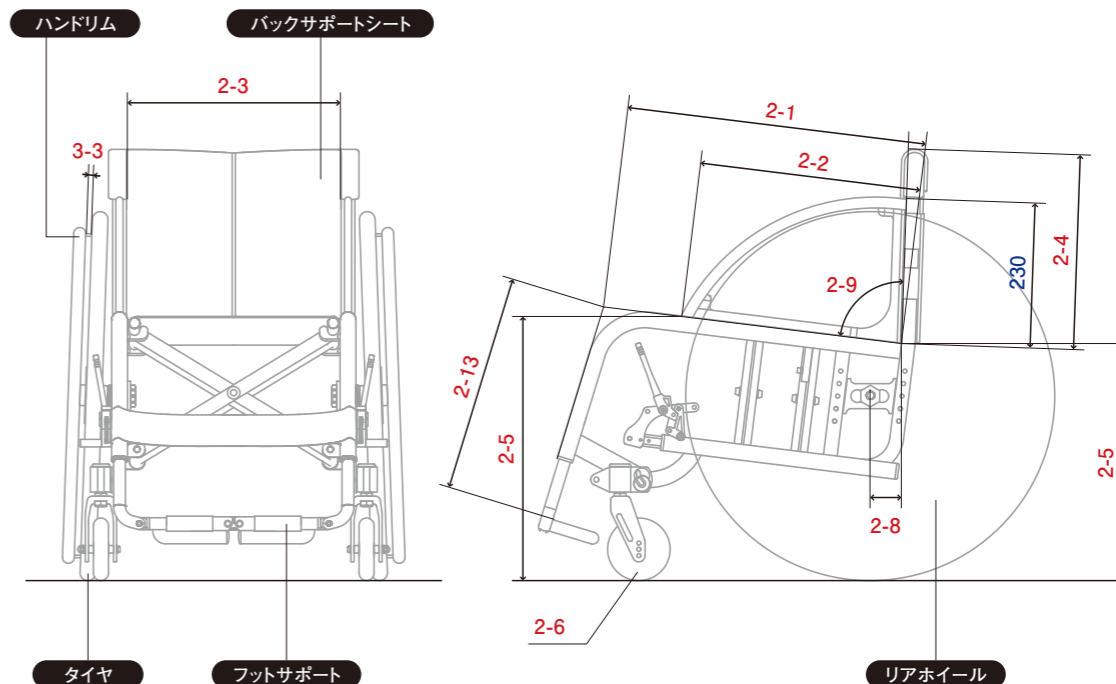
フットサポート長(ポスト式) 2-13

- [Mサイズポスト]
 280mm 300mm 320mm 340mm 360mm

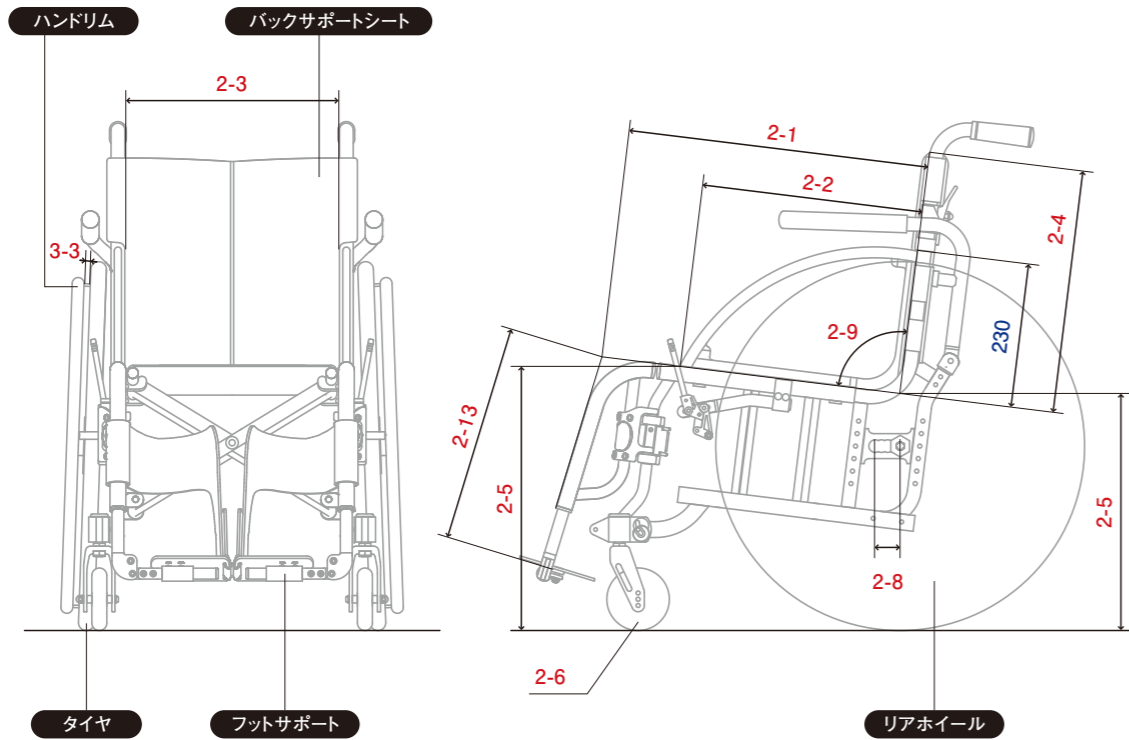
- [Lサイズポスト]
 320mm 340mm 360mm 380mm 400mm



※グリップR、背折れジョイント、跳上式パイプアームサポートは、オプション。



NOVAIV SW

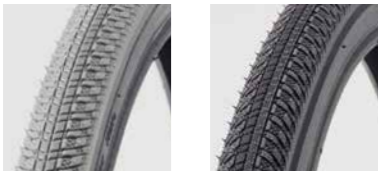


※グリップR、背折れジョイント、跳上式パイプアームサポートは、オプション。

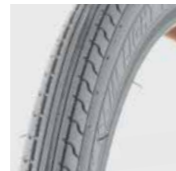
タイヤ P80のタイヤをご参照ください。

3-1

- KENDA KWICK TRAX 25-540 (バルブ 米式)
- グレー
- ブラック



- MK SLIMLIGHT 25-501 (バルブ 英式) (グレー)



- 米式バルブ
- 英式バルブ



※タイヤサイズ 540=24インチ 501=22インチ

- KENDA KONSTRUCTOR 23-540 (バルブ 米式) ¥1,000
- レッド
- ブルー
- イエロー
- グリーン
- オレンジ



- シュワルベ ライトラン SCHWALBE RightRun 25-540 (バルブ 米式) (グレー) ¥10,000



- ショックス ソリッド SHOX SOLID 25-540 (ノーマンク) (ブラック) ¥12,000



ホイール

3-2

- 鉄スポークホイール (車軸固定)



- 鉄スポークホイール (車軸着脱) ¥10,000



※850g

- CORIMA 2007・エブリディ 24" ¥120,000



※カーボンホイール：960g
※コリマホイールのステッカーデザインは予告なく変更する場合があります。

- SPINERGY Extra Lite (白/黒ツートン) ¥113,000



※超軽量ホイール：440g

- SPINERGY LX X-Laced (赤・黒・白) ¥110,000



※高剛性・軽量ホイール：656g。写真は赤です。

- 片手駆動 (シャフト式) ¥25,000



- 強化スポークホイール変更 ¥5,000

ハンドリム

3-3

【鉄スポークホイール】

- アルミ (ハードアルマイト)
- 10mm
- 20mm



- チタン (エンボス) 24インチのみ ¥20,000
- 2mm
- 12mm
- 22mm



※SPINERGY Extra Liteは選択不可

【鉄スポークホイール / CORIMA / SPINERGY】

- ビニールコーティング加工 ¥10,000



※アルミ (ハードアルマイト) のみ対応可

【フィットグリップハンドリム】

- フィットグリップハンドリム 22インチのみ



※樹脂製、滑り止め、反射板付き

【CORIMA / SPINERGY】

- アルミ (ハードアルマイト)
- 2mm
- 12mm
- 22mm

- チタン (エンボス) 24インチのみ ¥20,000
- 2mm
- 12mm
- 22mm

【片手駆動】

- ステンレスハンドリム
- 10mm
- 20mm

シート形状

2-2

- 1ピース



- 2ピース (張り調整シート)



※座シート後方の張り調整ができます。

バックサポートシート仕様

4-1

- テンション調整シート



※バックサポートシートの張り調整ができます。

バックサポートシートカラー

4-2

- Wラッセル ※通気性の高いメッシュシートです。

- ブラック
- グレー
- ブルー
- アイスブルー
- イエロー
- オレンジ
- レッド
- コーラルピンク



シートカラーサンプル帳を参照

背ポケット

4-3

- マジックフタ
 - 大ポケット
- 小ポケット(右)
- 小ポケット左右 ¥1,500
- チャックフタ
 - 大ポケット ¥1,500
 - 小ポケット(右) ¥1,500
 - 小ポケット左右 ¥3,000

フレームカラー

4-5

- アルマイトシルバー
- SD1-9005FHG 黒ソリッド
- PP1-9003SV43D 白パール
- MSS1-銀メタリック
- PP1-9005GD42D 黒/金パール
- PP1-9005RD42D 黒/赤パール
- PP1-9005BL42D 黒/青パール
- PP1-9005GR42D 黒/緑パール
- アクリル塗装 ¥15,000
- カラーアルマイト ¥15,000
- 粉体塗装HG(ハイグレード) ¥12,000~30,000

キャストホイール

2-6

- スケルトンキャスト クリア (3・4・5インチ)
- スケルトンキャスト ブルー (3・4・5インチ)
- ソフトワイドキャスト(タイヤ幅35mm)
 - ブラック(4インチ)
 - ブラック(5インチ)

キャストフォーク

2-5



Loタイプ Hiタイプ
※Loタイプ、Hiタイプを選択不可。
P19の前後輪サイズと前後座高(組み合わせ表)を参照ください。

ブレーキ取付位置

2-7

- initial S
- initial G
- SW
- 取付位置
 - ロアーマウント
 - アッパーマウント
- アッパーマウント
- 共通
 - レバー長さ
 - ショート(95mm)
 - ロング(140mm)
 - レバーノブ
 - ノブ有り
 - ノブ無し

※写真はロングレバー ※写真はノブ付ショートレバー

フットサポート(ポスト式)

2-12

- initial S
- initial G
- SW
- パイプジョイント
- プレートジョイント ¥5,000
- プレートセパレート
- プレートセパレート

オプション - アームサポート/テーブル

5-1

- initial S
- SW
- initial G
- 共通
- 「iS」跳上式パイプアームサポート ¥15,000
 - 270mm
 - 290mm
- 「iG」跳上式パイプアームサポート(クランプタイプ) ¥19,500
- テーブル ¥10,000
 - 固定用ノブネジ 右 左
- テーブル受+横差金具のみ ¥5,000
 - ※跳上式パイプアームサポート(テーブル固定用ノブ付)に取付可能。
- 固定式パイプアームサポート ¥12,000
 - 270mm
 - 290mm

テーブル

オプション - グリップ

5-1

- グリップR(シート上端+60mm) ¥2,000
 - ※背高300mm以下でパイプアームサポートと併用する場合、背折れジョイントの選択必要。
- 固定式パイプアームサポート用グリップ ¥1,500
 - ショート(60mm)
 - ロング(110mm)
- 介助用ブレーキ(車軸固定)〈サーボブレーキ〉 ¥16,000
- 背折れジョイント(ジョイント溶接固定) ¥10,000
 - 10°曲げ(ジョイントリベット固定) ¥7,000
 - 押し手高さ指定 ¥3,000
 - ※800mm~960mmの間で10mmピッチの寸法指定



グリップR

- ミドルマウントグリップ(途中出し 位置指定) ¥2,500
 - ショート(60mm)
 - ロング(110mm)



※シート上端より30mm以下

<ミドルマウントグリップの取付条件>

- initial S
 - 固定式パイプアームサポート(ボスタブ)と併用の場合、背高340mm以上。
 - 跳上式パイプアームサポートと併用の場合、背高340mm以上。
 - グリップR、背折れジョイントとの併用不可。
- initial G
 - 固定式パイプアームサポート(ボスタブ)と併用の場合、背高340mm以上。
 - グリップR、背折れジョイントとの併用不可。

オプション - 介助用ブレーキ

5-1

- 介助用ブレーキ(車軸固定)〈サーボブレーキ〉 ¥16,000



介助用ブレーキレバー 介助用ブレーキは制動力の高いサーボ式を採用。

※介助用ブレーキ選択時のホイールは固定タイプになります。グリップRと併せて選択してください。

オプション - 背折れジョイント

5-1

- 背折れジョイント(ジョイント溶接固定) ¥10,000
 - ※バックサポートシート高 260~340mmの背折れジョイント位置はシート上端
 - ※バックサポートシート高 360~420mmの背折れジョイント位置は座面から270mm
 - ※グリップR 選択 要 (ミドルマウントグリップは選択不可)
 - ※背折れジョイント10°曲げの場合、ジョイントはリベット固定タイプになります。¥7,000



オプション - その他

5-1

- 独立式フットブレーキ ¥12,000
- アルミ製泥除け ¥15,000
- 格納式転倒防止装置(車輪付)〈車軸連動〉 ¥16,000
- ティッピングバー(L/Rset) ¥5,000
 - ボンベ架(L/R) ¥8,300
 - ※ボンベ架は、独立式フットブレーキ、転倒防止装置との併用不可。
 - ※跳上式パイプアームサポートは、跳上操作不可。
 - 杖入れ(1本用) ¥2,500
 - 杖入れ(2本用) ¥4,000
 - ※杖入れは、独立式フットブレーキとの併用不可。
 - ※杖入れは、グリップR選択 要。
- キャンバー角度 3° ¥2,000
- スポークカバー クリア YAMAHA製 ¥8,200
- スカートガードパイプの形状変更 ¥15,000



ティッピングバー&杖入れ(1本用)

オプション - フレーム形状改造

5-1

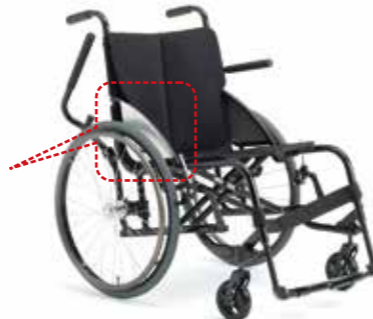
□ アシストグリップ ¥10,000



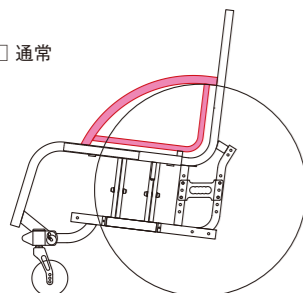
※高さ寸法指定可。

□ スカートガードパイプの形状変更 ¥15,000

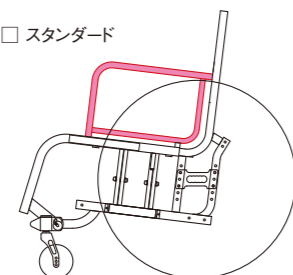
下肢装具との干渉を避けたり、使用者の移乗動作にあわせてフレーム形状をオーダーできます。
※側板はアルミ製(アルマイトシルバー)仕上げになります。(有償で着色可)
※スカートガードパイプ形状変更とアシストグリップ同時選択の場合、価格は¥15,000となります。



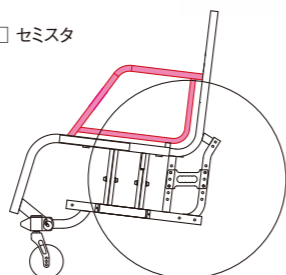
□ 通常



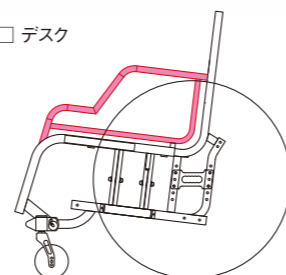
□ スタンダード



□ セミスタ



□ デスク



オプション - アクセサリー

5-1

□ マジックフェンダー(40mm幅)

※キャンバー角度 3°選択時 ¥7,000

□ マジックフェンダー(55mm幅)

※キャンバー角度 0°、介助用ブレーキ選択時 ¥7,000



※写真は40mm幅

□ レッグパイプカバー ¥3,000



□ FORCEポーチ ¥3,640 □ ドリームシール(バンク防止剤) ¥3,000 □ アンダーネット ¥5,000

□ Fキャリアφ25mm(本体フレーム取付け) ¥6,000 □ Fキャリアφ19mm(ステップポスト取付け) ¥6,000

YAMAHA製電動ユニット 装着例

JWX-1 PLUS

- 電動ユニットは4.5km/h仕様のみ。
- 電動用車輪ブラケット仕様。



※写真はNOVA miniTrad

JWX-2

- 電動ユニットの仕様は着脱タイプのみ。
- JWX-2専用取付金具が別途必要。



IMASEN製電動ユニット 装着例

DPS

- 電動ユニットは4.5km/h仕様のみ。
- Daily PLUS専用取付金具が別途必要。



屋外での走行を前提に開発した、電動ユニット対応の専用モデル。



YAMAHA製電動ユニット JWX-1 Plus装着例
※固定パイプアームサポート、Rグリップ、
※JWX-1 Plus、クッションは別売り

電動走行を前提にフレーム強度を向上させ、前輪キャストに6インチを採用したeモデルは、折りたたみフレームでありながら、スムーズで安定した走行性を実現しています。

NOVA-e for Life

■ ノーヴァ イー / ¥145,000~

【基本仕様】

- 22インチ対応フレーム/24インチ対応フレーム
- キャスタホイール:6インチソフトフォーミング(電動用)
- テンションバックシート
- プレートセラレートフットサポート
- テンションバー(ベースフレーム)
- フレームカラー:アルマイトシルバー/粉体塗装HG(1コート)7色
- プレートジョイントフットサポート

【オプション】

- グリップR
- 背折れジョイント
- 押し手高指定
- ミドルマウントグリップ
- 跳上式パイプアームサポート
- アシストグリップ
- FORCEポーチ
- ドリームシール・ハンディ(バンク防止剤)
- アンダーネット
- Fキャリアφ25mm(本体フレーム取付け)
- Fキャリアφ19mm(ステップポスト取付け)
- レッグパイプカバー
- スポークカバー YAMAHA製

YAMAHA製電動ユニット JWX-2装着例



最新仕様を専用オーダーフォームにてご確認の上ご発注ください。 ※詳しくは FORCE サイトよりオーダーフォーム(PDF)をダウンロードしてください。 miki-force.jp

NOVA-e

フレームサイズ 2-1

- M(480mm) L(500mm) LL(520mm)

シート奥行き 2-2

- 350mm 380mm 410mm

シート幅 2-3

- 300mm 320mm 340mm 360mm
 380mm 400mm 420mm 440mm

バックサポートシート高 2-4

- 280mm 300mm 320mm 340mm
 360mm 380mm 400mm 420mm

前／後座高(24インチ車輪) 2-5-6

- 430/390mm 450/410mm

※前輪は6インチのみの設定です。
 後輪タイヤは、24×1³/₈タイヤ使用時：座面角度は7°固定

前／後座高(22インチ車輪) 2-5-6

- 430/390mm

※前輪は6インチのみの設定です。
 後輪タイヤは、22×1³/₈タイヤ使用時：座面角度は7°固定

車軸前後位置(原点より前へ水平方向) 2-10

- 0mm

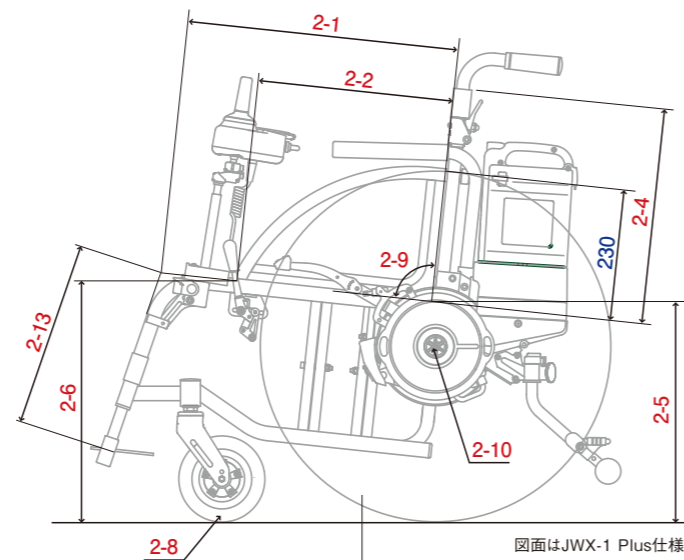
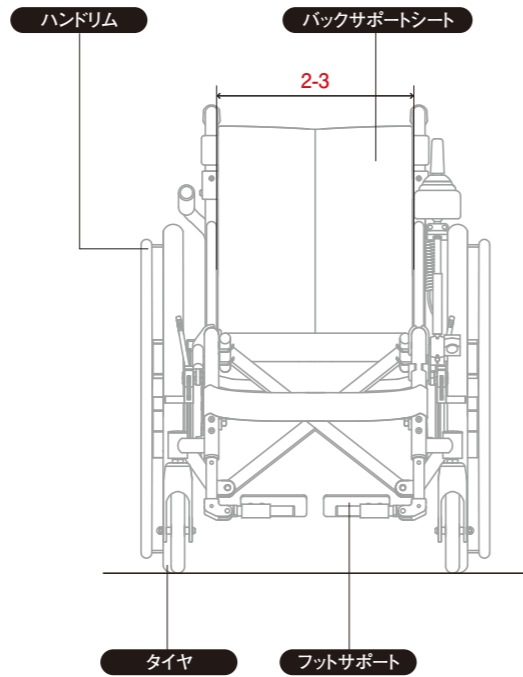
背角度 2-9

- 85° 90°

フットサポート長 2-13

- 【Mサイズポスト】**
 280mm 300mm 320mm 340mm
 360mm

- 【Lサイズポスト】**
 320mm 340mm 360mm 380mm
 400mm



図面はJWX-1 Plus仕様

リアホイール



路面からの振動をソフトに吸収するソフトフォーミングキャスト(電動専用タイプ)。



電動ユニットの取付けに幅広く対応するため、オーソドックスなフレームデザインを採用。



フレーム剛性をさらに高めるテンションバーをベースフレームに標準装備。



IMASEN製電動ユニット Daily PLUS装着例

キャストホイール 2-8

- 6インチソフトフォーミング電動用



- 6インチアブソリュース電動用 ¥20,000



ASF6W-K

フレームカラー 4-5

- アルマイトシルバー アクリル塗装 ¥15,000
 SD1-9005FHG 黒ソリッド カラーアルマイト ¥15,000
 PP1-9003SV43D 白パール 粉体塗装HG(ハイグレード) ¥12,000~30,000
 MSS1-銀メタリック
 PP1-9005GD42D 黒/金パール
 PP1-9005RD42D 黒/赤パール
 PP1-9005BL42D 黒/青パール
 PP1-9005GR42D 黒/緑パール

バックサポートシートカラー 4-2

- Wラッセル ※通気性の高いメッシュシートです。
 ブラック グレー ブルー アイスブルー イエロー オレンジ レッド コーラルピンク 座シート
 1ピース 2ピース

シートカラーサンプル帳を参照

背ポケット 4-3

- マジックフタ 大ポケット 小ポケット(右) 小ポケット左右 ¥1,500



オプション - グリップ 5-1

- グリップR(シート上端+60mm) ¥2,000 ミドルマウントグリップ(途中出し 位置指定) ¥2,500

- 背折れジョイント ¥10,000 (溶接固定)
 押し手高さ指定 ¥3,000 ※800mm~950mmの間で10mmピッチの寸法指定
 10°曲げジョイント加工 ¥7,000 (リベット固定)



※背高300mm以下でパイプアームサポートと併用する場合、背折れジョイントの選択必要。

- ショート(60mm) ロング(110mm)
 <ミドルマウントグリップの取付条件>
 ●バッテリーと干渉する場合は取付不可。
 ●シート上端-30mmから。
 ●固定式パイプアームサポートと併用の場合、背高340mm以上必要。
 ●グリップR、背折れジョイントとの併用不可。



※写真はNOVAIV

オプション - パイプアームサポート 5-1

- 跳上式パイプアームサポート(クランプタイプ) ¥19,500 固定式パイプアームサポート(ポストタイプ) ¥12,000



※バッテリーケースオフセットカラー別途必要

オプション - 背折れジョイント 5-1

- 背折れジョイント ¥10,000
 ● グリップR 選択 要 (ミドルマウントグリップは選択不可)



※写真はNOVAIV

- アシストグリップ ¥10,000
- FORCEポーチ ¥3,640
- ドリームシール・ハンディ(バンク防止剤) ¥3,000
- アンダーネット ¥5,000



※写真はNOVA

- Fキャリア-φ25mm(本体フレーム取付け) ¥6,000
- Fキャリア-φ19mm(ステップポスト取付け) ¥6,000
- レッグパイプカバー ¥3,000
- スポークカバー YAMAHA製 別途料金

■適合する電動ユニット

YAMAHA製電動ユニット JWX-1 PLUS

6-1

- 車輪サイズ
- 24インチ
- 22インチ
- 速度
- 4.5km/h
- 6.0km/h

- ジョイスティックタイプ
- ※介助操作部ありの場合はワイヤー標準+200mm ¥1,200×2ヶ含む
- JWX-1 PLUS 介助操作部なし(ニッケル水素バッテリー) ¥313,000
- JWX-1 PLUS 介助操作部あり(ニッケル水素バッテリー) ¥363,000
- ワイヤー標準+200mm
- JWX-1 PLUS 介助操作部なし(リチウムイオンバッテリー) ¥382,000
- JWX-1 PLUS 介助操作部あり(リチウムイオンバッテリー) ¥432,000
- ワイヤー標準+200mm



※ユニットの取付けには、別途工賃がかかります。

JWX-1 PLUS

YAMAHA製電動ユニット JWX-2

6-1

- 車輪サイズ
- 24インチ
- 22インチ
- 取付仕様
- 着脱

- アシスタタイプ
- JWX-2 ハンドリムコーティングなし(ニッケル水素バッテリー) ¥327,000
- JWX-2 ハンドリムコーティングなし(リチウムイオンバッテリー) ¥396,000
- JWX-2 ハンドリムコーティングあり(ニッケル水素バッテリー) ¥341,000
- JWX-2 ハンドリムコーティングあり(リチウムイオンバッテリー) ¥410,000



※ユニットの取付けには、別途工賃がかかります。

JWX-2

IMASEN製電動ユニット Daily PLUS

6-1

- 車輪サイズ
- 24インチ
- 22インチ

- ジョイスティックタイプ(ニッケル水素バッテリー)
- DPS-L 4.5km/h ¥297,000
- DPS-M 6.0km/h ¥297,000



※ユニットの取付けには、別途工賃がかかります。

デイリープラス

車いすに座ることが、漕ぐことが楽しくなる、
 そんな車いすを目指しました。
 お子様達のいきいきとした表情が見たいから……。



成長期の大切な時期に乗る車いすだからこそ、
乗車姿勢にこだわってほしい。

モジュール機能や多彩なオプションで「正しく座る」をサポートします。

また、このモジュール機能は車輪位置やフレームの角度をご本人に合わせて
変更設定できるので、漕ぎやすいベストポジションが見つかります。

※跳上式パイプアームサポート、ソフトワイドキャスト、
介助ブレーキ、転倒防止バー(可倒式)、
ステンレス製ハンドリム、粉体塗装HG(RO-7)(クラス2)は
オプション
※クッションは別売り(ST-50 オーダーサイズ)
※サイドガードはフェンダータイプ

NOVA jr. Plus for Life

■ノーヴァジュニア プラス / ¥130,000~

【基本仕様】

- リアホイール:20インチ/22インチ ●タイヤ:23-451/25-501 ●キャストホイール:3インチ/4インチ/5インチ ●背角度:85°/90°/95°(調整可)
- SHAアルミキャストフォーク:Lo/Hi ●ワンタッチ着脱車輪 ハンドリム:プラスチック or アルミ(ハードアルマイト) or フィットグリップハンドリム
- テンションバックシート:Wラッセル 8色 ●ノブ付STブレーキ ●マルチスライドシステム フットサポート ●ワイドフットサポート ●背折れジョイント付きRグリップ
- 車輪前後位置:7段階(調整可) ※リアホイール20インチの場合 ●フレームカラー:アルマイトシルバー/粉体塗装HG(1コート)6色

【オプション】

- 介助ブレーキ ●独立式フットブレーキ ●キャンバー3° ●転倒防止キャスト(固定式) ●転倒防止キャスト(格納式) ●FORCEポーチ
- ドリームシール(バンク防止剤) ●Fキャリア ●跳上式パイプアームサポート ●フィンガーガード ●マジック調整シートベルト ●ワンタッチベルト ●テーブル 大

NOVAjr. Plus

シート奥行き(座シートマジック付き) 2-2

- 240mm 260mm 280mm
 300mm 320mm

シート幅 2-3

- 240mm 260mm 280mm
 300mm 320mm

バックサポートシート高 2-4

- 240mm 260mm 280mm 300mm
 320mm 340mm 360mm 380mm

ヘッドサポート 2-4'

- バックサポート同軸差込み ¥16,000
 押し手パイプ シート巻き ¥8,000

後座高 2-5

- 20インチ車輪
 360mm 380mm 400mm 420mm
 22インチ車輪
 405mm 425mm 445mm

前座高 2-6

【3インチキャスト】

- Loフォーク …… 390mm 400mm 410mm
 Hiフォーク …… 410mm 420mm 430mm

【4インチキャスト】

- Loフォーク …… 405mm 415mm 425mm
 Hiフォーク …… 425mm 435mm 445mm

【5インチキャスト】

- Loフォーク …… 430mm 440mm
 Hiフォーク …… 450mm 460mm

*座奥行320mm選択時のシート前端～床面の寸法

車軸前後位置(原点より前へ) 2-10

- 20mm -10mm 0mm 10mm 20mm
 30mm 40mm *22インチは30、40mm選択不可

背角度(調整可能) 2-9

- 85° 90° 95°

フットサポート長 2-13

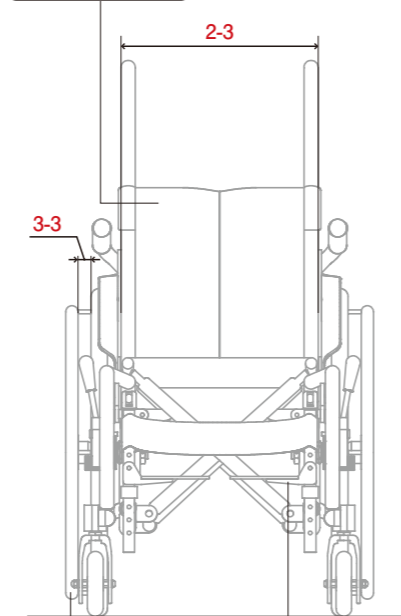
- 130mm 150mm 170mm
 190mm 210mm 230mm
 250mm 270mm 290mm

押し手グリップ 2-14

- グリップエンドの地上高()mm

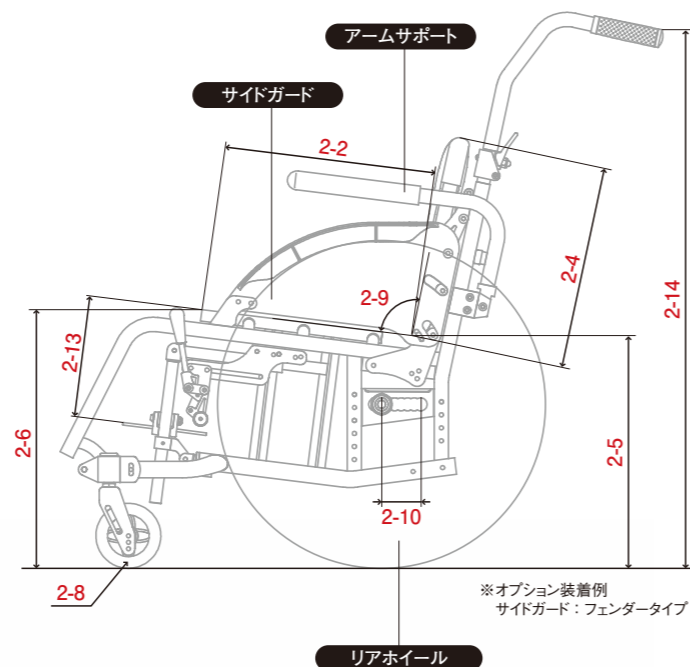
*800~950mmの範囲内 10mmピッチで選択

バックサポートシート



ハンドリム

フットサポート



*オプション装着例
 サイドガード: フェンダータイプ

リアホイール



フットサポートポスト上下のスライド機構で、フットサポートの前後・角度を無段階で調整可能。(マルチスライドシステムフットサポート)



フレームと同一面にセットできる車軸ブラケットにより、車輪を本体に近付け、漕ぎやすさが向上しました。車軸の上下/前後位置設定可能。



電動ユニットは4.5km/h仕様のみ対応

*電動車いす NOVAjr.Plus + JWX-1 PLUS
 *クッションは別売り
 *オプション装着例

タイヤ(チューブ/英式バルブのみ) P80のタイヤをご参照ください。 3-1

- 20インチ
 MK SLIMLIGHT 23-451 (グレー)
 KONTENDER HP 23-451 (レッド)
 22インチ
 MK SLIMLIGHT 25-501 (グレー)

ハンドリム取付間隔 3-3

ホイール	20インチ車輪	22インチ車輪
プラスチック	20	20
ステンレス	15, 20, 25	-
アルミ ハードアルマイト	-	10, 20
フィットグリップ ハンドリム	0	0

(mm)

ハンドリム

- プラスチック ステンレス(φ19mm) ¥5,000
 フィットグリップハンドリム アルミハードアルマイト ビニールコーティング加工 ¥10,000
 ※樹脂製、滑り止め、反射板付き
 ※プラスチックハンドリム、フィットグリップハンドリムはコーティング不可

サイドガード

- フェンダータイプ フラットタイプ



*マジックフェンダーを使用する場合は、フラットタイプを選択してください

バックサポートシートカラー 4-2

- Wラッセル *通気性の高いメッシュシートです。

- ブラック グレー ブルー アイスブルー イエロー オレンジ レッド コーラルピンク

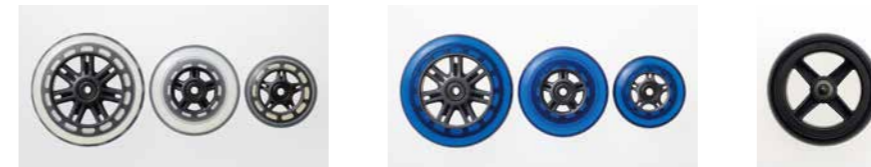
シートカラーサンプル帳を参照

フレームカラー 4-5

- アルマイトシルバー SD1-9005FHG 黒ソリッド PP1-9003SV43D 白パール MSS1-銀メタリック
 RA-09 ミルキーピンク BA-09 ミルキーブルー YB-09 ミルキーイエロー
 アクリル塗装 ¥15,000 カラーアルマイト ¥15,000 粉体塗装HG(ハイグレード) ¥12,000~30,000

キャストホイール 2-8

- スケルトンキャスト クリア (3・4・5インチ) スケルトンキャスト ブルー (3・4・5インチ) ソフトワイドキャスト(タイヤ幅35mm) ブラック(5インチ)



キャストフォーク 2-6

- SHA アルミフォーク (Loタイプ) SHA アルミフォーク (Hiタイプ)



ブレーキ取付位置 & ブレーキレバー長 2-11

- 取付位置 レバー長さ(グリップ付) 独立式フットブレーキ ¥12,000
 上付けのみ ショート(100mm) ロング(165mm)



*写真はノブ付ショートレバー

*写真はNOVAjr

マルチスライドシステム フットサポート



左右のフットサポートの前後位置及び角度、高さの調整ができます。

ワイド フットサポート



足元をより広く使用したい方に

オプション - アームサポート&テーブル

跳上式パイプアームサポート ¥15,000



テーブル(大)一式 ¥10,000



※跳上式パイプアームサポート(テーブル固定用ノブ付)にのみ取付可能。

受け+横差金具のみ ¥5,000

オプション - その他

転倒防止バー(車輪付) ¥7,000



転倒防止バー(車輪付) 格納式 ¥16,000



介助者が足で転倒防止バーの操作ができます。

マジック調整シートベルト ¥4,500



介助用ブレーキ ¥16,000



ロック付ブレーキレバー ¥4,300



フィンガーガード20インチ ¥12,000



フィンガーガード22インチ ¥13,100



レッグパイプカバー ¥3,000



専用 杖入れ(L or R) ¥4,000



※転倒防止バーとの併用可能。

オプション - アクセサリー

キャンバー角度3° ¥2,000 ※22インチ車輪との組合せでは本体と干渉する場合があります。 アンダーネット ¥5,000

ドリームシール(バンク防止剤) ¥3,000

FORCEポーチ ¥3,640

Fキャリアφ22mm用 ¥6,000

マジックフェンダー(40mm幅)※1 ¥7,000

まくら(黒カバー) ¥6,500

ワイドマジックフェンダー(55mm幅)※1 ¥7,000 ※マジックフェンダー取付時はサイドガードがフラットタイプになります。

※1 お客様取り付け品

NOVAIVの特徴をそのままに
ギョツとコンパクトに仕上げました。



※鉄スポークホイール(車軸着脱)、格納式転倒防止装置、コーティングハンドリムはオプション。
※クッションは、別売り。
※粉体塗装ミルクピーンクは、標準選択カラー。



NOVAIV initialsSをベースとした小児向け専用モデルです。就学前から車いす操作を学びたいお子様にもお使い頂けるよう、20インチホイールを採用しました。

NOVAIV mini for Life

■ノーヴァ クワトロ ミニ / ¥152,000~

【基本仕様】

- 高さ調整式手押しハンドル(背折れジョイント付き) ●跳上式パイプアームサポート(高さ調整機能付き) ●リアホイール：鉄スポークホイール(車軸固定)：20インチ/22インチ
- タイヤ：23-451/25-501 ●キャストホイール：3インチ/4インチ/5インチ ●SHAアルミキャストフォーク：Lo/Hi ●車軸前後・上下位置調整
- 背角度：90°(背座間の両面角) ●プラスチックハンドリム(20インチ/22インチ)、ハードアルマイトハンドリム(22インチ) ●テンション調整バックシート
- レッグ・フットサポート(ポスト式/直下型) ●プレートジョイントフットサポート/プレートセパレートフットサポート ●ST-Sブレーキ
- フレームカラー：アルマイトシルバー/粉体塗装HG(1コート)6色 ●バックサポートシートカラー：8色

【オプション】

- 鉄スポークホイール(車軸着脱) ●コーティングハンドリム ●介助用ブレーキ ●フットブレーキ ●格納式転倒防止装置 ●ティッピングバー ●杖入れ
- FORCEポーチ ●マジックフェンダー ●アルミ製泥除け ●キャンバー角度3° ●アシストグリップ ●スカートガードパイプ形状変更 ●片手駆動輪

※介助用ブレーキ、フットブレーキ、キャンバー角度3°、格納式転倒防止装置、コーティングハンドリムはオプション。
※クッションは、別売り。
※粉体塗装ミルクブルーは、標準選択カラー。



NOVAIV miniをシンプルに仕上げ、軽量化を図ったモデル。
伝統は受け継がれる。

NOVAIV mini Trad for Life

■ノーヴァ クワトロ ミニ トラッド / ¥152,000~

【基本仕様】

●グリップR ●背折れジョイント ●リアホイール：鉄スポークホイール(車軸固定)：20インチ/22インチ
●タイヤ：23-451/25-501 ●キャストホイール：3インチ/4インチ/5インチ ●SHAアルミキャストフォーク：Lo/Hi ●車軸前後・上下位置調整
●背角度：90°(背座間の両面角) ●プラスチックハンドリム(20インチ/22インチ)、ハードアルマイトハンドリム(22インチ) ●テンション調整バックシート
●レッグ・フットサポート(ポスト式/直下型) ●プレートジョイントフットサポート/プレートセパレートフットサポート ●ST-Sブレーキ
●フレームカラー：アルマイトシルバー/粉体塗装HG(1コート)6色 ●バックサポートシートカラー：8色

【オプション】

●鉄スポークホイール(車軸着脱) ●コーティングハンドリム ●介助用ブレーキ ●フットブレーキ ●格納式転倒防止装置 ●ティッピングバー ●杖入れ
●FORCEポーチ ●マジックフェンダー ●アルミ製泥除け ●キャンパー角度3° ●アシストグリップ ●スカートガードパイプ形状変更 ●片手駆動輪

※鉄スポークホイール(車軸着脱)、格納式転倒防止装置、コーティングハンドリムはオプション。
※クッションは別売り。
※粉体塗装ミルキーピンクは、標準選択カラー。

最新仕様を専用オーダーフォームにてご確認の上ご発注ください。 ※詳しくは FORCE サイトよりオーダーフォーム(PDF)をダウンロードしてください。 miki-force.jp

※表示価格は税抜き価格です。



NOVAIV miniにスイングアウトモデルが仲間入り。

スタイルを損なわないデザインと豊富なオプションが魅力の1台。

NOVAIV mini SW for Life

■ノーヴァ クワトロ ミニ スイングアウト / ¥166,000~

【基本仕様】

●高さ調整式手押しハンドル(背折れジョイント付き) ●跳上式パイプアームサポート(高さ調整機能付き) ●リアホイール：鉄スポークホイール(車軸固定)：20インチ/22インチ
●タイヤ：23-451/25-501 ●キャストホイール：3インチ/4インチ/5インチ ●SHAアルミキャストフォーク：Lo/Hi ●車軸前後・上下位置調整
●背角度：90°(背座間の両面角) ●プラスチックハンドリム(20インチ/22インチ)、ハードアルマイトハンドリム(22インチ) ●テンション調整バックシート
●レッグ・フットサポート(ポスト式/直下型) ●プレートジョイントフットサポート/プレートセパレートフットサポート ●ST-Sブレーキ
●フレームカラー：アルマイトシルバー/粉体塗装HG(1コート)6色 ●バックサポートシートカラー：8色

【オプション】

●鉄スポークホイール(車軸着脱) ●コーティングハンドリム ●介助用ブレーキ ●フットブレーキ ●格納式転倒防止装置 ●ティッピングバー ●杖入れ
●FORCEポーチ ●マジックフェンダー ●アルミ製泥除け ●キャンパー角度3° ●アシストグリップ ●スカートガードパイプ形状変更 ●片手駆動輪

※着脱車輪、コーティングハンドリム、格納式転倒防止装置、粉体塗装HG(FCM-SAKURA SV31E)はオプション。
※クッションは別売り。

最新仕様を専用オーダーフォームにてご確認の上ご発注ください。 ※詳しくは FORCE サイトよりオーダーフォーム(PDF)をダウンロードしてください。 miki-force.jp

※表示価格は税抜き価格です。

NOVAIV mini

フレームサイズ 2-1

SS(430mm) S(460mm)

シート奥行き 2-2

290mm 320mm 350mm
 380mm(Sフレームのみ)

シート幅 2-3

260mm 280mm 300mm 320mm
 340mm 360mm

バックサポートシート高 2-4

240mm 260mm 280mm 300mm
 320mm 340mm 360mm 380mm

※mini Tradのみ 240/260/360/380mmの背折れジョイント(op)位置は、座面から270mm上、
280/300/320/340mmの背折れジョイント(op)位置は、シート上端以上。

前後輪サイズと前後座高(組み合わせ表) 2-5

		mini				mini Trad				座面角(°)	
		20		22		20		22		Lo Hi	
前輪	後座高(mm)	340	360	380	400	340	360	380	400	Lo	Hi
3 インチ	390	10°	7°	4°							
	400	11°	8°	6°							
	410	12°	10°	7°	4°						
	420		11°	8°	5°						
	430		12°	10°	6°						
4 インチ	400	11°	9°	6°	3°						
	410	12°	10°	7°	4°						
	420		11°	9°	5°						
	430		12°	10°	7°						
	440			11°	8°						
5 インチ	420		12°	9°	6°						
	430			10°	7°						
	440			12°	8°						
	450				10°						

※前座高は、後座高380mm、車軸前後位置20mm時の座奥行320mmでの参考数値です。
 ※フレームサイズSS、22インチ、車軸位置40mmの場合、フットプレーキ選択不可

		mini SW				座面角(°)	
		20		22		Lo Hi	
前輪	後座高(mm)	340	360	380	400	Lo	Hi
3 インチ	390	9°	7°	4°			
	400	11°	8°	6°			
	410		9°	7°	4°		
	420		11°	8°	5°		
	430			9°	6°		
4 インチ	400	11°	9°	6°			
	410	12°	10°	7°	4°		
	420		11°	9°	5°		
	430		12°	10°	7°		
	440			11°	8°		
5 インチ	420		11°	9°	6°		
	430		12°	10°	7°		
	440			11°	8°		
	450			12°	9°		

※前座高は、後座高380mm、車軸前後位置20mm時の座奥行320mmでの参考数値です。

車軸前後位置 2-8

mini 0mm 10mm 20mm 30mm 40mm
 ※片手駆動は10mmのみ。

mini Trad 0mm 10mm 20mm 30mm 40mm

		後輪(インチ)				
		22				
車軸前後位置(mm)	フレームサイズ	0	10	20	30	40
SS	20	22	20	20	-	-
S	20	22	20	22	20	20

※片手駆動は10mmのみ(22インチSSフレームは取付不可)
 ※選択可能なサイズを確認してください。

背角度(背座間の両面角) 2-9

■ 90°



高さ調整式手押しハンドル

クイックリリースレバーにより、手押しハンドルの向きと高さを簡単に変更することができます。



高さ調整式手押しハンドル

高さ調整式手押しハンドルは、背折れジョイント付きで、折りたたんで収納することができます。



選べるフットサポート 2タイプ

フットサポート<直下型>
プレートセパレート
※アルミ製泥除けとの併用不可。



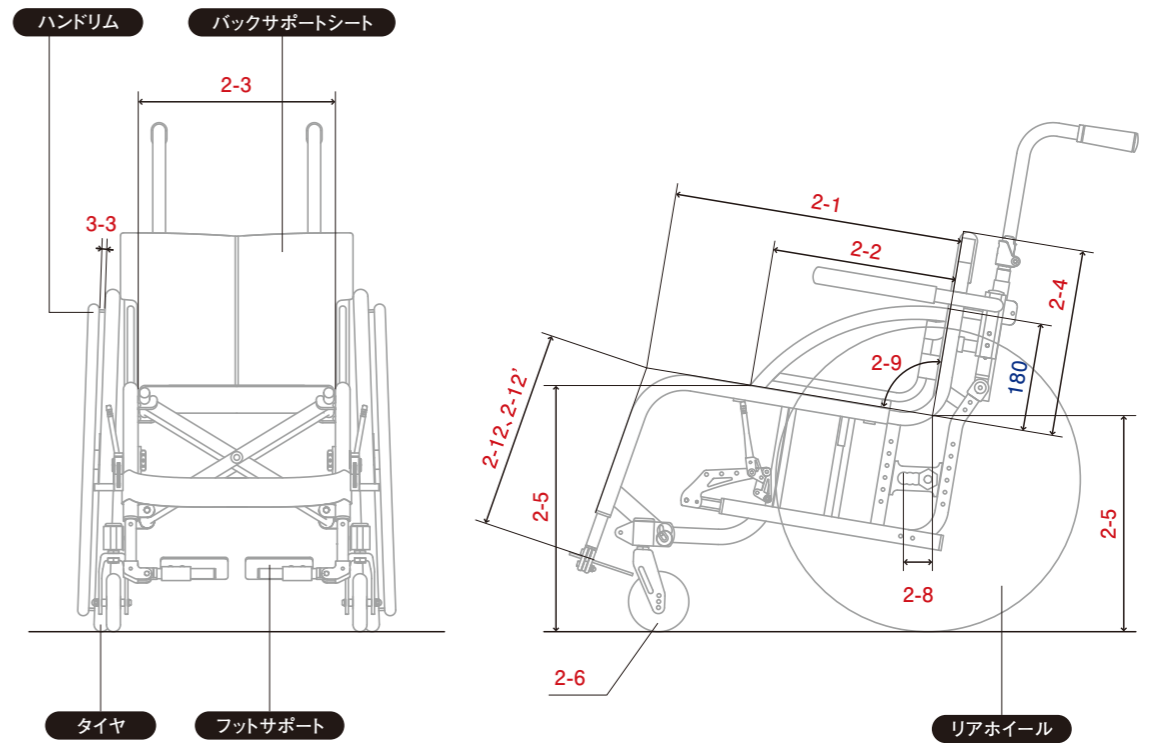
フットサポート<ポスト式>
プレートセパレート/プレートジョイント
※プレートジョイントはシート幅260mmでの選択不可



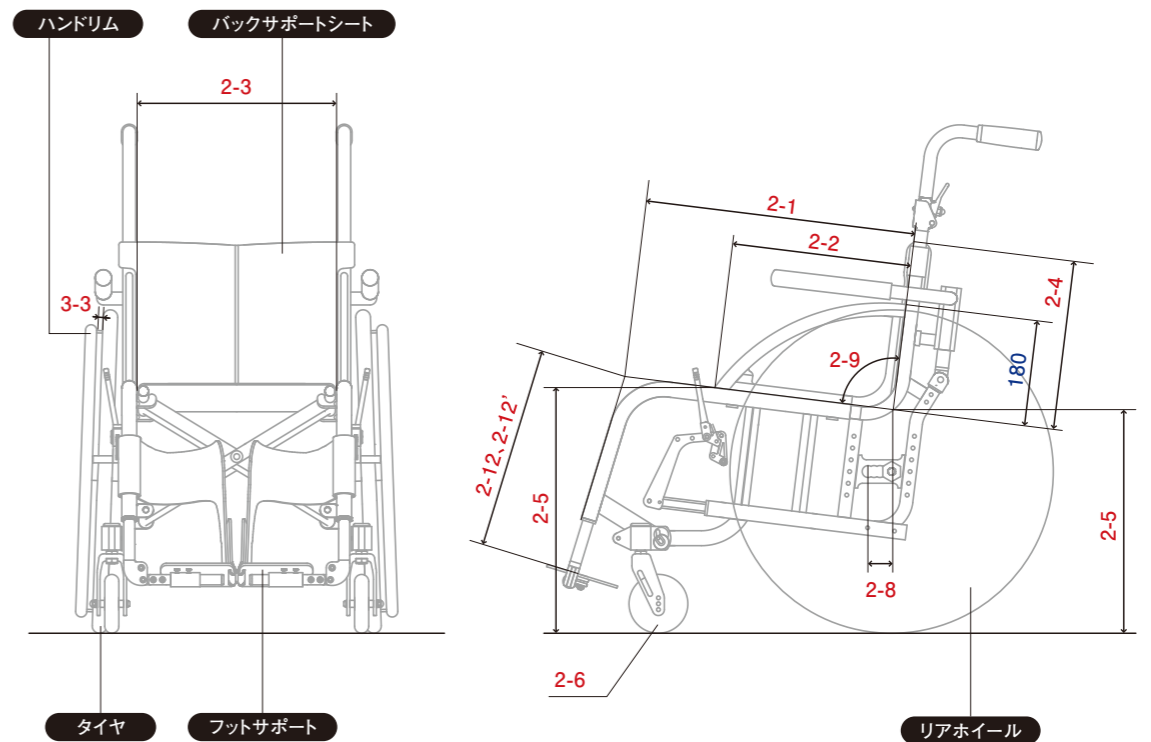
跳上式パイプアームサポート

跳上式パイプアームサポートは、高さを3段階から調節できます。

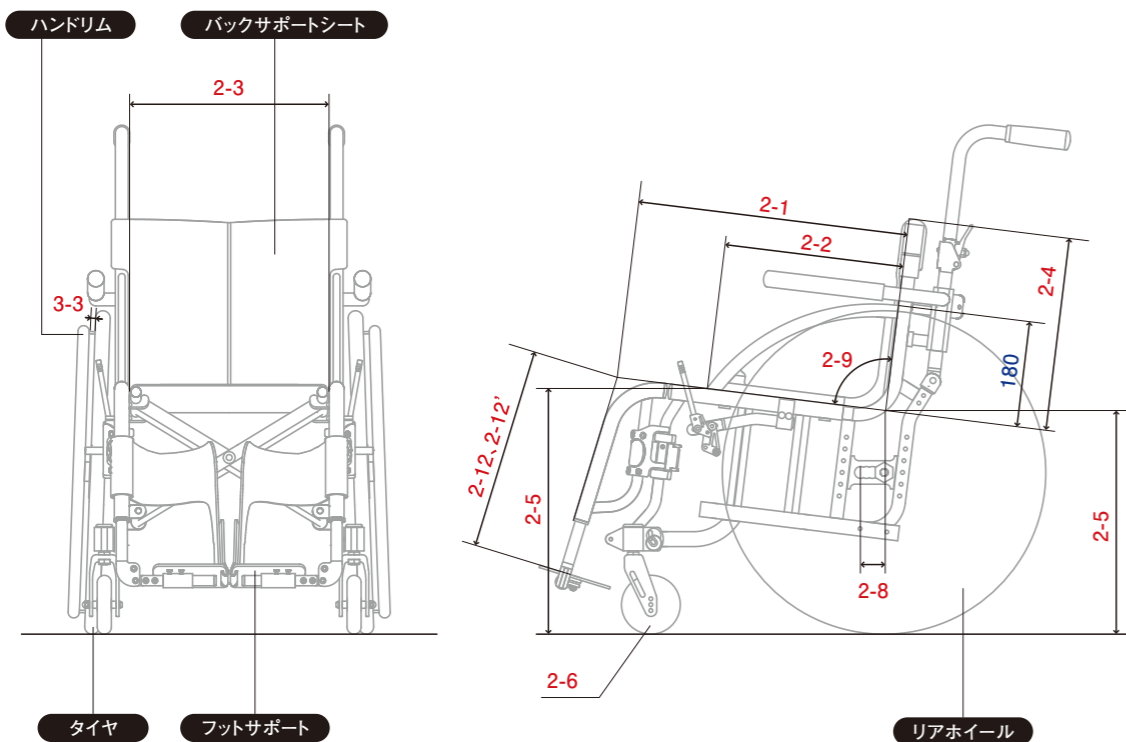
NOVAIV mini



NOVAIV mini Trad



NOVAIV mini SW



タイヤ 3-1

- KENDA KONTENDER HP 23-451 (バルブ 英式)
 - グレー
 - レッド
 - MK SLIMLIGHT 25-501 (バルブ 英式) (グレー)
 - 英式バルブ
- ※タイヤサイズ 451=20インチ 501=22インチ

ホイール 3-2

- 鉄スポークホイール (車軸固定)
 - 鉄スポークホイール (車軸着脱) ¥10,000
 - 片手駆動(シャフト式) ¥25,000
 - 強化スポークホイール変更 22インチのみ ¥5,000
- ※介助用ブレーキとの併用不可
※SSフレームと22インチの組み合わせは不可

ハンドリム 3-3

- 【20インチのみ】**
 - ステンレスハンドリム ¥5,000
 - 10mm
 - 15mm
 - 20mm
 - 25mm
 - 【22インチのみ】**
 - アルミ(ハードアルマイト)
 - 10mm
 - 20mm
 - 【共通】**
 - プラスチックハンドリム
 - フィットグリップハンドリム
- ※樹脂製、滑り止め、反射板付き

ハンドリム 3-3

- ビニールコーティング加工 ¥10,000
- 【片手駆動】**
 - ステンレスハンドリム
 - 10mm
 - 15mm
 - 20mm

※プラスチックハンドリム、フィットグリップハンドリムはコーティング不可

シート形状 2-2

- 1ピース
 - 2ピース(張り調整シート)
- ※写真はNOVAIV
- ※座シート後方の張り調整ができます。 ※写真はNOVAIV

バックサポートシート仕様 4-1

- テンション調整シート
- ※バックサポートシートの張り調整ができます。 ※写真はNOVAIV

バックサポートシートカラー 4-2

- Wラッセル ※通気性の高いメッシュシートです。
 - ブラック
 - グレー
 - ブルー
 - アイスブルー
 - イエロー
 - オレンジ
 - レッド
 - コーラルピンク
- シートカラーサンプル帳を参照

背ポケット 4-3

- 大ポケット(マジックフタ)
- チャックフタ変更 ¥1,500

フレームカラー 4-5

- アルマイトシルバー
- SD1-9005FHG 黒ソリッド
- PP1-9003SV43D 白パール
- MSS1-銀メタリック
- RA-09 ミルキーピンク
- BA-09 ミルキーブルー
- YB-09 ミルキーイエロー
- カラーアルマイト ¥15,000
- アクリル塗装 ¥15,000
- 粉体塗装HG(ハイグレード) ¥12,000~30,000

キャストホイール 2-6

- スケルトンキャスト クリア (3・4・5インチ)
- スケルトンキャスト ブルー (3・4・5インチ)
- ソフトワイドキャスト(タイヤ幅35mm)
 - ブラック(4インチ)
 - ブラック(5インチ)

キャストフォーク 2-5

- SHA アルミフォーク
- Loタイプ ※写真はNOVAIV Hiタイプ ※写真はNOVAIV
- ※Loタイプ、Hiタイプの選択不可。 P37の前後輪サイズと前後座高(組み合わせ表)を参照ください。

ブレーキ取付位置 2-7

- mini** 取付位置
 - ロアーマウント
 - アッパーマウント
 - mini Trad** アッパーマウント
 - mini SW** アッパーマウント
- 共通**
- レバー長さ
 - ショート(95mm)
 - ロング(140mm)
 - レバーノブ
 - ノブ有り
 - ノブ無し
- ※写真はロングレバー(NOVAIV) ※写真はノブ付ショートレバー(NOVAIV)

フットサポート(ポスト式)

2-12

mini mini Trad mini SW 共通

プレートジョイント プレートセパレート

※座幅260mmは選択不可
※写真はNOVAIV

■ プレートセパレート

【フットサポート長】

■ Sフレーム

- Sポスト(280/300/320mm)
- Mポスト(280/300/320/340/360mm)
- Lポスト(320/340/360/380/400mm)

■ SSフレーム

- Sポスト(240/260/280mm)
- Mポスト(280/300/320mm)
- Lポスト(320/340/360mm)

フットサポート(直下型)

2-12'

mini mini Trad

プレートセパレート

【フットサポート長】

160mm 180mm 200mm 220mm

オプション(標準装備)

5-1

高さ調整式手押しハンドル(背折れジョイント付き) 跳上式パイプアームサポート

介助者にあわせて手押しハンドルの高さや向きを無段階に調整できます。背折れジョイントを折りたたんで、コンパクトに収納することができます。

190mm 210mm 230mm

後座高(mm)	340	360	380	400
後輪(インチ)	20	22	20	22
肘高さ(mm)	190	210	230	250

※1 泥除けとの併用不可 ※2 電動ユニット装着の場合設定不可
使用者にあわせてパイプアームサポートの高さを3段階から設定できます。
選択可能なサイズを確認してください。

オプション - アクセサリー

5-1

介助用ブレーキ(車軸固定)〈サーボブレーキ〉 ¥16,000

独立式フットブレーキ ¥12,000 ※フレームサイズSS、車輪22インチ選択時、車軸位置40mmは選択不可。

ティッピングバー(L/Rset) ¥5,000

- 杖入れ(1本用) ¥2,500
- 杖入れ(2本用) ¥4,000

※杖入れとフットブレーキの併用不可
※写真はNOVAIV

アルミ製泥除け ¥15,000

格納式転倒防止装置(車輪付)〈車軸連動〉 ¥16,000

キャンバー角度 3° ¥2,000

FORCEポーチ ¥3,640

ドリームシール(パンク防止剤) ¥3,000

マジックフェンダー(40mm幅) ¥7,000
※キャンバー角度 3°選択時

マジックフェンダー(55mm幅) ¥7,000
※キャンバー角度 0°、介助用ブレーキ選択時

オプション - フレーム形状改造

5-1

アシストグリップ ¥10,000

スカートガードパイプの形状変更 ¥15,000

下肢装具との干渉を避けたり、使用者の移乗動作にあわせてフレーム形状をオーダーできます。
※側板はアルミ製(アルマイトシルバー)仕上げになります。(有償で着色可)
※スカートガードパイプ形状変更とアシストグリップ同時選択の場合、価格は¥15,000となります。

「障害の特性を考慮して設計された
脳性まひ専用自走車いす」。



Type S
※コーティングハンドリムはオプション



Type M



Type L

Type S: 6歳児からの車いすエントリーモデル。

座面と20インチのハンドリムをほぼ同一線上に配置、操作時の肩やひじの曲げを少なくできるようにし、未発達な運動条件でも車いすを操作できるようになっています。この年齢の脳性まひ児に必要な動きの訓練を促すつくりとなっています。

Type M/L: 10歳児オーバーモデル。

より高度な運動トレーニングができていくもしくは、代償的な運動や姿勢によって合理的な自走操作ができることを前提としたつくりとなっています。

Rhythm for Life

■リズム / ¥170,000~

【基本仕様】

- 専用クッション(30mm厚)
- ABSバックシート
- リアホイール 鉄スポーク(車軸固定):20インチ/22インチ
- 背折れジョイント
- 格納式転倒防止装置
- キャンバー:3°
- SHAアルミキャスターフォークLo
- プレートジョイントフットサポート
- フィットグリップハンドリム(22インチのみ)
- STブレーキ
- フレームカラー:アルマイトシルバー粉体塗装HG(1コート)6色

【オプション】

- コーティングハンドリム
- 介助用ブレーキ
- 独立式フットブレーキ
- 跳上式パイプアームサポート
- テーブル
- 杖入れ
- アルミ製泥除け

最新仕様を専用オーダーフォームにてご確認の上ご発注ください。 ※詳しくは FORCE サイトよりオーダーフォーム(PDF)をダウンロードしてください。 miki-force.jp

※表示価格は税抜き価格です。

Rhythm

■ 基本スペック

Type S				Type M				Type L			
後輪	20in	サイドフレーム高	130mm	後輪	22in	サイドフレーム高	155mm	後輪	22in	サイドフレーム高	155mm
前輪	5in	スカートガード	布製	前輪	5in	スカートガード	布製	前輪	5in	スカートガード	布製
後座高	435mm	車軸前出し量	11mm	後座高	455mm	車軸前出し量	11mm	後座高	455mm	車軸前出し量	11mm
前座高	455mm	背パイプ曲げ高	195mm	前座高	495mm	背パイプ曲げ高	220mm	前座高	505mm	背パイプ曲げ高	220mm
座奥行	230mm	背シート高	290mm	座奥行	320mm	背シート高	290mm	座奥行	370mm	背シート高	290mm
ホイールベース	320mm	キャンバー角	3°	ホイールベース	420mm	キャンバー角	3°	ホイールベース	470mm	キャンバー角	3°

フレームサイズ

- Type_S(20インチ) Type_M(22インチ)
 Type_L(22インチ)

座幅

- 【Type_S】**
 240mm 260mm 280mm 300mm
- 【Type_M】**
 280mm 300mm 320mm 340mm
 360mm 380mm
- 【Type_L】**
 320mm 340mm 360mm 380mm
 400mm 420mm

フットサポート長 アルミプレートジョイント(幅止兼用)

- 【Type_S】**
 200mm 220mm 240mm 260mm
 280mm
- 【Type_M】**
 240mm 260mm 280mm 300mm
 320mm 340mm
- 【Type_L】**
 320mm 340mm 360mm 380mm
 400mm 420mm



電動ユニットの搭載が可能
 ヤマハ製電動ユニットJWX-1 PLUS、JWX-2を搭載できます。(JWX-2搭載仕様)



バッテリーケースは車いすの重量バランスに影響を与えない「分離型」を採用しました。



ABSの理論と豊富な臨床経験に基づいたシート設計。
 骨盤サポートベルトおよび下部胸部サポートベルトと専用クッションにより、骨盤の支持性を高め、股関節・膝関節を屈曲位に保ち、伸展反射が出にくいポジションの実現を可能にしています。



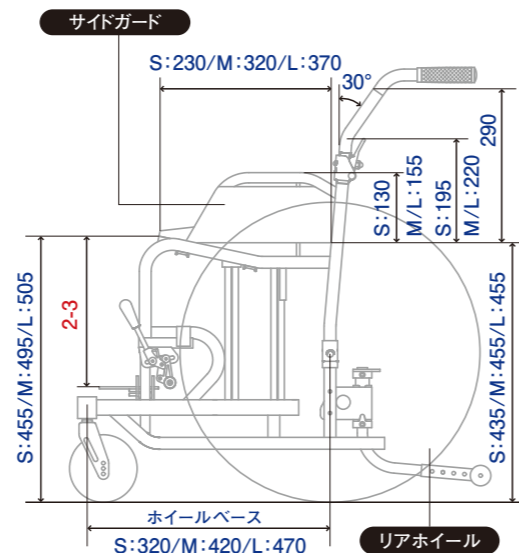
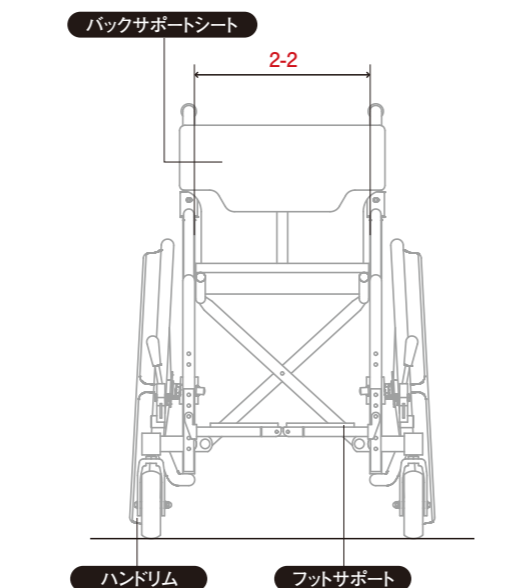
フィットグリップハンドリム <22インチ>
 手になじみやすい形状に滑り止め加工を施した樹脂製ハンドリムです。反射板を埋め込んだデザインは、ユニークで視認性も高く安全です。



インステップデザイン
 膝関節を屈曲位に保てるように考慮した、直下型レッグフレームデザイン。左右連結式のジョイントステップの採用で、強い筋緊張にも耐えるフレーム剛性を実現しています。



ロングホイールベースは車いすの直進性を保ちやすく、上肢運動に左右差の出やすい脳性まひの方が操作する際、心理的負担がかかりにくい作りになっています。



ホイール

2-4

■ 鉄スポークホイール(車軸固定) キャンバー3°



キャストホイール

2-6

■ ソフトワイドキャスト(タイヤ幅35mm)ブラック



ハンドリム

2-5

【Type_S】

ステンレスハンドリム



- 10mm
 15mm
 20mm
 25mm

【Type_M/L】

アルミ(ハードアルマイト)



- 10mm
 20mm

フィットグリップハンドリム



※樹脂製、滑り止め、反射板付き

【共通】

ビニールコーティング加工 ¥10,000



※フィットグリップハンドリムは対応不可。

タイヤ

2-7

【Type_S】

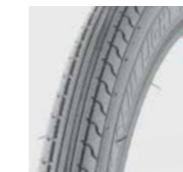
KENDA KONTENDER HP 23-451 (バルブ 英式)

グレー レッド



【Type_M/L】

MK SLIMLIGHT 25-501 (バルブ 英式) (グレー)



■ 英式バルブ



※タイヤサイズ
 451=20インチ 501=22インチ

フレームカラー

2-8

- RA-09 ミルキーピンク BA-09 ミルキーブルー YB-09 ミルキーイエロー
 SD1-9005FHG 黒ソリッド PP1-9003SV43D 白パール MSS1-銀メタリック アルマイトシルバー
 アクリル塗装 ¥15,000 カラーアルマイト ¥15,000 粉体塗装HG(ハイグレード) ¥12,000~30,000

オプション - アクセサリー

5-1

介助用ブレーキ(車軸固定)〈サポブレーキ〉 ¥16,000



介助用ブレーキレバー
 ※写真はNOVAIV

独立式フットブレーキ ¥12,000



独立式フットブレーキ
 ※写真はNOVAIV

杖入れ(延長ティッピング(φ17.5)付) ¥5,000

- L ※杖入れとフットブレーキの併用不可
 R
 格納式転倒防止装置との併設
 加算額 ¥1,000



跳上式パイプアームサポート

跳上式パイプアームサポート ¥15,000

- テーブル ¥10,000
 固定用ノブネジ 右 左
 テーブル受+横差金具のみ ¥5,000
 ※跳上式パイプアームサポート
 (テーブル固定用ノブ付)に取付可能。



テーブル

■ 格納式転倒防止装置 (双輪キャストタイプ) 標準装備



■ 専用クッション(30mm厚)

- アンダーネット ※適応座幅:280mm以上 ¥2,000
 FORCEポーチ ¥3,640
 ドリームシール(バンク防止剤) ¥3,000
 Fキャリア-φ17.5mm(ステップポスト取付け) ¥6,000
 ※以下のフットサポート長選択時は取付け不可
 Type_S=200mm Type_M=280mm Type_L=320mm
 泥除け(樹脂フェンダー仕様) ¥16,500
 ヘッドサポート ※高さ調整式 枕用メスマジック付 ¥16,000
 座面~頭頂部までの距離(mm)

Ex t e n s i o n Ⅱ 拡張性を
備えたモジュール型多機能車いす。



Grand Fletcher®・Uni Dash_EX

グランドフリッチャー・ユニ ダッシュ_EX ¥138,000～

ユーザーのニーズにフレキシブルに対応したモデリングが可能。

あらゆる体型・年齢にフィットする多彩なファンクション。
シーティングを追求した妥協なき素材。
無限の拡張性をそなえたオールエイジモデル。



リクライニング

ティルト

※ティルト、リクライニング、ウイングアームサポート、
マルチエルゴエレベータリング、高さ調整バックサポート、
アウターシートカラー、枕、粉体塗装HG(RO-7)(クラス2)は
オプション
※枕、クッションは別売り(ST-50B)

グランドフリッチャー・ユニ ダッシュ_EX (Extension=拡張性)は
単なるモジュール型車いすとは異なった発想から開発されました。

さまざまなオプションの装着はもとより、サードパーティとのコラボレーションを視野に入れた
メインフレームの設計がなされており、

ユーザーのニーズにフレキシブルに対応したモデリングが可能となりました。

今後も多種多様にGFワールドは展開されていきます。

Grand Fletcher®・Uni Dash Series (EX/SX/DP/JX/ABS/SP) for Life

■グランドフリッチャー・ユニ ダッシュ_EX / SX / DP / JX / ABS / SP

【基本仕様】

●リアホイール:14インチ/16インチ ●キャスタホイール:6インチソフトフォーミング ●前後・上下調節 車軸プレート ●背角度:90°/97°/104°/111°(調整可)
●座面角度:0°~20°(無段階調整可)EX ●テンションバックシート ●着脱+高さ調節 アームサポート ●前後スライド レッグサポート ●テンションバー
●フレームカラー:アルマイトシルバー/粉体塗装HG(1コート)6色
(拡張オプション) ●ティルト ●リクライニング ●スイングアウト/エレベータリング ●ウイングアームサポート ●高さ調整グリップ付きバックサポート

【オプション】

●マジック調整シートベルト ●フィンガーガード(スポークカバー) ●介助用ブレーキ ●テーブル 大 ●枕(デニム黒) ●肘当て幅広 ●背折れジョイント
●フットブレーキ ●アンクルストラップ ●フットサポートカバー ●ガードル架 ●ボンベ架 ●固定用フック ●GF専用泥除け
●ドリームシール/ハンディ ※オプションはタイプにより装着不可の場合もあります。オプション対照表をご参照ください。

最新仕様を専用オーダーフォームにてご確認の上ご注文ください。 ※詳しくは FORCE サイトよりオーダーフォーム(PDF)をダウンロードしてください。

miki-force.jp

※表示価格は税抜き価格です。

Grand Fletcher®・Uni Dash_SX

グランドフリッチャー・ユニ ダッシュ_SX ¥138,000～

EXの低座面タイプ

EXの基本コンセプトを継承しながら、さらなるフィッティングを追求した意欲作。
EXよりも低座面の設定がポイントです。



※枕、クッションは別売り

Active Balanced Seating

Grand Fletcher®・Uni Dash_ABS

グランドフリッチャー・ユニ ダッシュ_ABS ¥211,000～

シーティングに特化したモデル

本製品は姿勢変形を伴う重度障害者や高齢者の方などがもつ様々な姿勢パターンに対応できる「アクティブ・バランス・シーティング」理論を取り入れた商品です。

頭部・胸郭・腰椎・骨盤のアライメントに応じて各支持パーツ(頭部サポート、胸郭サポートスリングシート、腰椎ベルト、骨盤サポート、ヒップバックサポート)を調整することができます。



アクティブ・バランス・シーティング

※枕、クッションは別売り
オプション装着例

介助者に合わせて、押し手の高さを調節できる「高さ調節グリップ」。

Grand Fletcher®・Uni Dash_DP/JX

グランドフリッチャー・ユニ ダッシュ_DP ¥423,000～(電動ユニット含む)
グランドフリッチャー・ユニ ダッシュ_JX ¥467,000～(電動ユニット含む)

16インチ電動ユニット対応の専用モデル

基本性能の高いEXフレームをベースに、イマセン電動ユニット「デイリーバル」(DP)、ヤマハ電動ユニット「ジョイユニット・エクス プラス」(JX)を組み込むようにした電動専用フレーム。



DP



JX

※枕、クッションは別売り

Silver package

Grand Fletcher®・Uni Dash_sp

グランドフリッチャー・ユニ ダッシュ_sp ¥258,000～

レンタル向けパッケージ商品

EXをベースに便利なオプションをチョイスして、組み込んだパッケージモデル。
ご高齢の方やレンタルユースにおすすめです。



spの装備詳細

本体:グランドフリッチャー・ユニ ダッシュ_EX
●座幅:420mm
●座奥:400mm
●背高:800mm
●座高:450/475/500mm
●前輪:6インチソフトフォーミング
●後輪:14インチ強化ナイロンホイール
●ホイールベース:545mm

●ティルト ●リクライニング
●リクライニングプレート30mm(標準)
●高さ調整グリップ ●背折れジョイント
●ウイング+高さ調整アームサポート
●SW+マルチエルゴエレベータリング
●バックサポートカラー:Wラッセルグレー
●ヘッドサポートマジック
●座シートマジック ●介助用ブレーキ
●枕 ●転倒防止バー
●フットブレーキ



ティルト、リクライニングの操作レバーを色分けして注意を促す「カラードレバー」。



「5段階高さ調節付きアームサポート」。着脱やウイングとの組み合わせも可能です。



座面高のセッティングに合わせて最適な位置に調整できます。段差介助の際に転倒防止機能を解除することができる「高さ調整式転倒防止バー」。



座面の高さを3段階から選べます。(EX:14インチ車輪使用時)



クッション性に優れた「ソフトフォーミングキャスタ」。



座面のビスは、シートでカバーしてお身体や衣服を傷付けないように配慮しました。

※表示価格は税抜き価格です。

Grand Fletcher®Uni Dash_EX

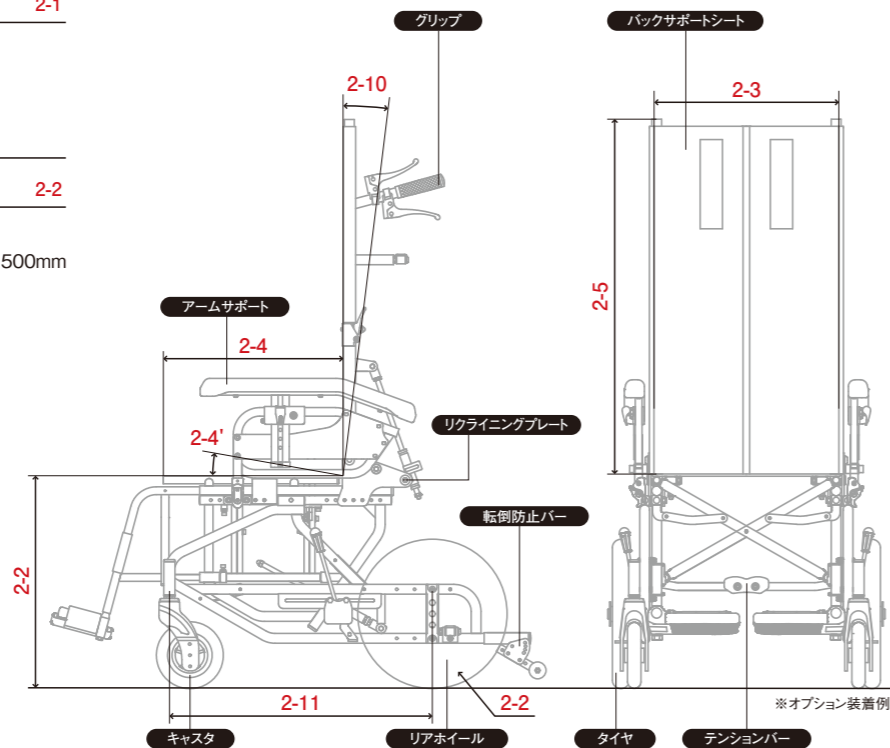
基本機能選択 2-1

- ベーシック(機能なし) ティルトのみ
- リクライニングのみ
- ティルト+リクライニング

車輪サイズ及び座面高(座面角0°時) 2-2

- 14インチ
 - 450mm 475mm 500mm
- 16インチ
 - 475mm 500mm

※ Grand Fletcher®Uni Dash_EXは、上記項目と49～52ページをご確認ください。



Grand Fletcher®Uni Dash_DP/JX

基本機能選択 2-1

- ティルトのみ ティルト+リクライニング

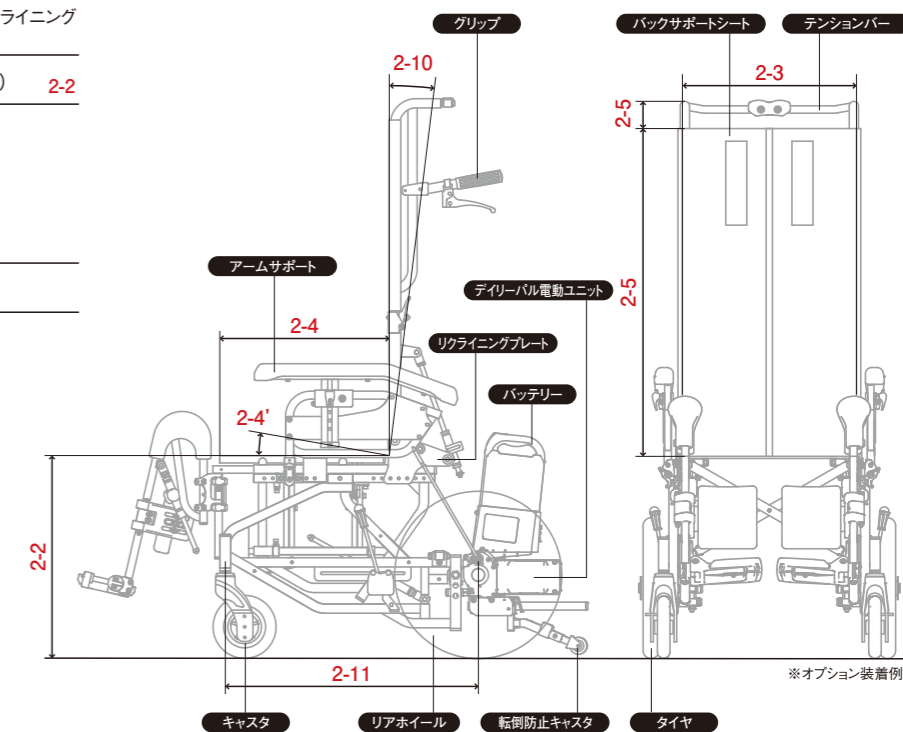
車輪サイズ及び座面高(座面角0°時) 2-2

- 後輪16インチ
 - 475mm 500mm
- 前輪6インチ
 - ソフトフォーミング(電動用)

電動ユニット

- イマセン デイリーバル 45A
- ヤマハ ジョイユニットエックス

※ Grand Fletcher®Uni Dash_DP/JXは、上記項目と49～52ページをご確認ください。



図面はGrand Fletcher®Uni Dash_DP

Grand Fletcher®Uni Dash_SX

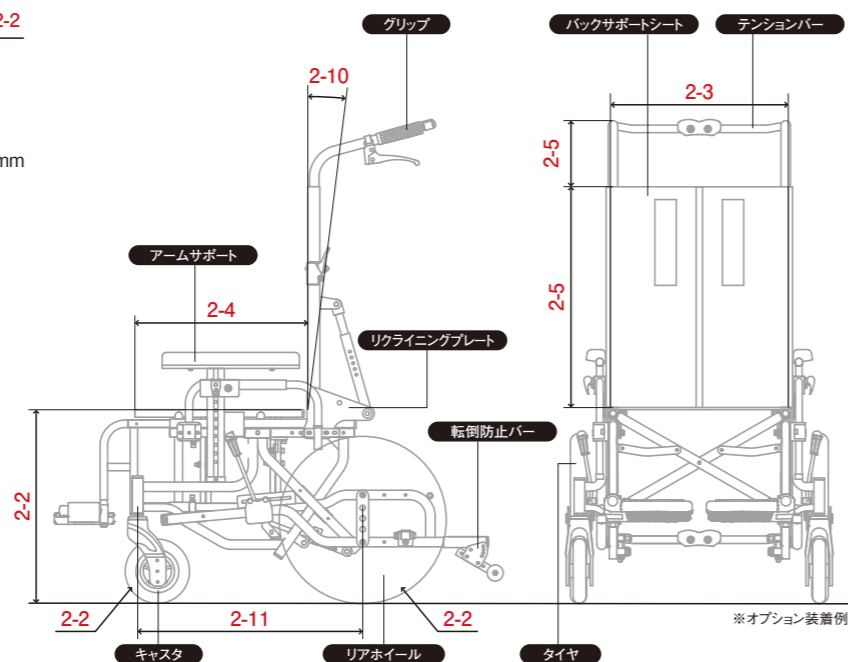
基本機能選択 2-1

- ティルトのみ ティルト+リクライニング

車輪サイズ及び座面高(座面角2°時) 2-2

- 14/5インチ
 - 400mm
- 16/6インチ
 - 425mm 450mm 475mm

※ Grand Fletcher®Uni Dash_SXは、上記項目と49～52ページをご確認ください。



Grand Fletcher®Uni Dash_ABS

基本機能選択 2-1

- ベース車: GF®Uni_EX or GF®Uni_SX
- ティルト+リクライニング

- ※リクライニングメカロックはバックサポートパイプと同軸位置
- ※ティルトメカロックは前後逆取付け
- ※最大ティルト角度:40度/最大リクライニング角度:160度(EX)
- ※最大ティルト角度:25度/最大リクライニング角度:160度(SX)

車輪サイズ及び座面高 2-2

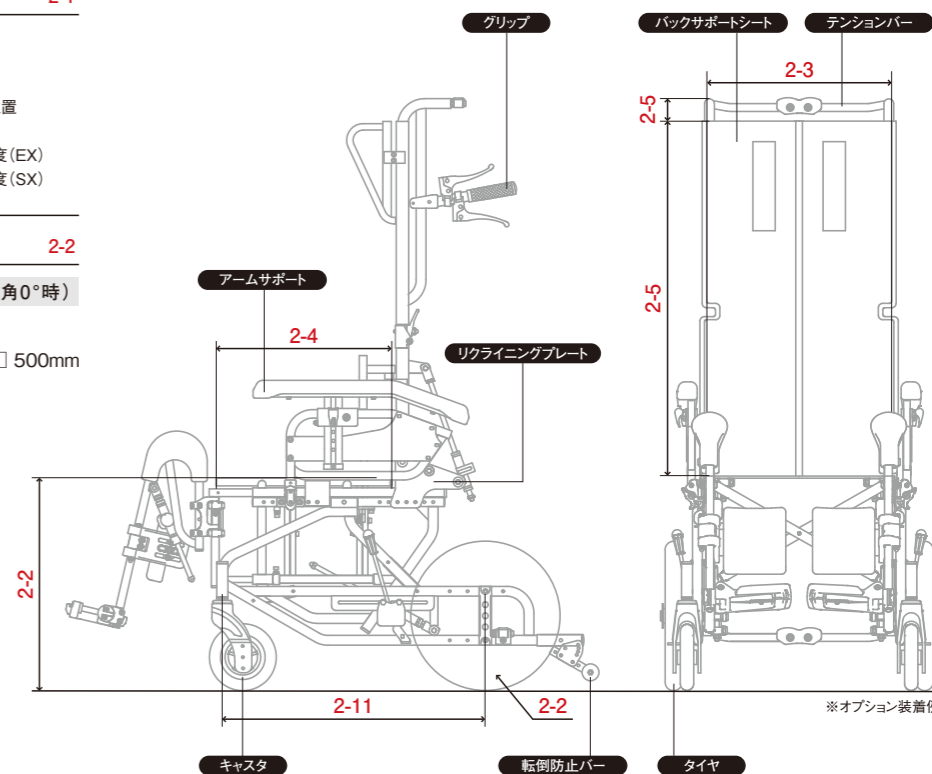
EXベース (座面角0°時)

- 14インチ
 - 450mm 475mm 500mm
- 16インチ
 - 475mm 500mm

SXベース (座面角2°時)

- 16インチ
 - 425mm 450mm
 - 475mm

※ Grand Fletcher®Uni Dash_ABSは、上記項目と49～52ページをご確認ください。



図面はEXベース

■グランドフリッチャー・ユニ ダッシュ 共通項目

座幅 2-3

EX, SX, DP, JX (下記より選択)

- 300mm 320mm 340mm 360mm
 380mm 400mm 420mm 440mm
 460mm ¥10,000 480mm ¥10,000

ABS (下記より選択)

- 380mm ¥3,000 400mm ¥3,000 420mm
 440mm ¥3,000 460mm ¥10,000 480mm ¥10,000

座シート奥行 2-4

EX, SX, DP, JX (20mm間隔で設定)

- mm ※300~440mm
 mm ※460mm, 480mm (補強材入り) ¥5,000

ABS (下記より選択)

- 340mm 360mm (標準) 380mm
 400mm 420mm 440mm

座面角 ※ティルト仕様は選択不可 2-4'

- 0° (フラット) EX 5° 10° 15° 20°
 2° (フラット) SX

リクライニングプレート (支点高さ) 2-6

EX, SX, DP, JX (下記より選択)

- 30mm (標準) (±0mm ※1) 50mm (+20mm ※1)
 80mm (+50mm ※1)

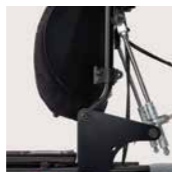
※1 標準プレート以外を選択した場合、バックサポートパイプが高くなります。
 ※ABSはこの項目の選択肢はありません。

バックサポートパイプオフセット (50mm後方) 2-7

EX, SX, DP, JX (下記より選択)

 オフセットパイプ

※リクライニングプレート支点高さ50mm, 80mmのみ対応
 ※立体曲げ不可
 ※ABSはこの項目の選択肢はありません。
 ※プレート付きバックサポート、バックサポートパイプのみ選択可



バックサポートパイプ立体曲げ 2-9

 立体曲げ (中間出しグリップのみ選択可)

パイプ外〜外幅 ()mm
 ¥14,000



●立体曲げ製作条件

背折れジョイントあり	背折れジョイントなし
曲出し 座面より390mm	曲出し 座面より340mm
曲終り 座面より490mm	曲終り 座面より440mm
バックサポートパイプ長S	シート高580~650mm
バックサポートパイプ長M	シート高730~800mm
バックサポートパイプ長L	シート高880~950mm

※立体曲げ選択時はウイング操作は不可能です。 ※オフセット選択は不可です。
 ※ABSは選択不可

バックサポートパイプ 形状 2-5

EX, SX, DP, JX (下記より選択)

バックサポートパイプ形状	バックサポートパイプ長
<input type="checkbox"/> 高さ調整グリップ ¥8,000	<input type="checkbox"/> S (700mm) <input type="checkbox"/> M (850mm) バックサポートシート高 ()mm ※バックサポートパイプ長マイナス50mmまで
<input type="checkbox"/> 中間出しグリップ 取付け角度105°	<input type="checkbox"/> S (650mm) <input type="checkbox"/> M (800mm) <input type="checkbox"/> L (950mm) バックサポートシート高 ()mm
<input type="checkbox"/> シート上パイプ ()mmカット ※中間出しグリップのみ	
<input type="checkbox"/> ホーングリップ ¥8,000	
<input type="checkbox"/> Rグリップ 曲角度105° ¥7,000	<input type="checkbox"/> Lo (520mm) <input type="checkbox"/> Hi (620mm) バックサポートシート高 ()mm ※Lo: 380~420mm, Hi: 380~520mm
<input type="checkbox"/> 取外しヘッドサポート サポート高さ ()mm ¥10,000	

※バックサポートシートの実寸は、バックサポートシート高にリクライニングプレート(2-6)の差分が加算されます。

ABS (下記より選択)

バックサポートパイプ形状	バックサポートパイプ長
<input type="checkbox"/> 高さ調整グリップ ¥8,000	<input type="checkbox"/> M (850mm) バックサポートシート高:800mm
<input type="checkbox"/> 中間出しグリップ	<input type="checkbox"/> M (800mm) <input type="checkbox"/> L (950mm) バックサポートシート高:800mm <input type="checkbox"/> L (950mm) バックサポートシート高:950mm



高さ調整グリップ



中間出しグリップ



ホーングリップ



Rグリップ

背角度 ※リクライニングは選択不可 2-10

- 90° 97° 104° 111°

※ABSはこの項目の選択肢はありません。

ホイールベース 2-11

DP, JX (電動ユニット仕様)	ABS
<input type="checkbox"/> 600mm	<input type="checkbox"/> 575mm
EX	
<input type="checkbox"/> 500mm <input type="checkbox"/> 540mm <input type="checkbox"/> 580mm	
SX	
<input type="checkbox"/> 525mm <input type="checkbox"/> 575mm	

※14インチ車輪仕様は525mmのみ選択可

■グランドフリッチャー・ユニ ダッシュ 共通項目

アームサポートタイプ

2-12

- 取外し+高さ調整 (EX・DP・JX) Hiタイプは ¥5,000加算 取外し+高さ調整 (SX) ウイング+高さ調整 (EX・SX・DP・JX) ¥15,000 Hiタイプは ¥5,000加算 (SP 標準装備) 取外し 改造 要見積り



※標準 (220~300mm 5段階)
Hiタイプ (260~340mm 5段階)



※標準 (130~310mm 10段階)



※標準 (220~300mm 5段階)
Hiタイプ (260~340mm 5段階)

フットサポートタイプ 2-13

- 標準フットサポート (365mm~415mm) 直下型ポスト式 (250~300mm) ¥6,000 直下型クランプ式 (130~265mm) ¥12,000 WBSW (365mm以上) ¥15,000 直下型ダブルワイド (SX専用) (270~320mm) ¥6,000

 WBSW+エルゴエレベーター

レッグサポート	フットサポート	価格
布 式	標準	¥19,200
	マルチ	¥26,350
板 式 (マルチ)	標準	¥21,450
	マルチ	¥29,500

マルチレッグサポート:前後位置、角度調整
 マルチフットサポート:前後位置、左右幅、角度調整

 WBSW+エルゴエレベーター (マルチレッグサポート+マルチフットサポート) (345~395mm) (SP 標準装備) ¥29,500 WBSW+エレベーター (385~435mm) ¥20,000 WBSW+エレベーター (280~330mm) ショート ¥20,000

※板式レッグサポート取付不可

※WBSW+エルゴエレベーターを選択した場合、座幅により取付バーの形が右記のようになります。



バックサポートシートカラー ※テンションバックシート標準仕様 (ABSは専用テンションシート) 2-14

- ナイロン 黒#06 Wラッセル ¥5,000 ※通気性の高いメッシュシートです。
 ブラック グレー ブルー アイスブルー イエロー オレンジ レッド コーラルピンク

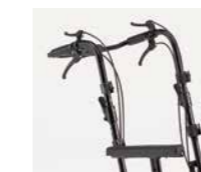
その他 (#) ¥10,000

※ABSはWラッセルシートが標準仕様となり金額加算はありません。
 ※EX, SX, DP, JXのバックサポートシート標準仕様はナイロン黒#06となり、Wラッセル選択時は加算料金を申し受けます。
 ※その他は別途シート見本帳をご参照ください。

シートカラー サンプル帳を参照

バックサポートシート 2-14

- プレート式バックサポート (バックサポートシートなし) ¥5,000※ バックサポートパイプのみ (バックサポートシートなし)※



※ABSはこの項目の選択肢はありません。

マジック取付け 2-15

- ヘッドサポートマジック 座シートマジック 背シートマジック (別途要図示) ¥1,300※



※ABSはこの項目の選択肢はありません。

■グランドフリッチャー・ユニ ダッシュ 共通項目

フレームカラー 2-16

- アルマイトシルバー
- SD1-9005FHG 黒ソリッド
- PP1-9003SV43D 白パール
- MSS1-銀メタリック
- RA-09 ミルキーピンク
- BA-09 ミルキーブルー
- YB-09 ミルキーイエロー
- アクリル塗装 ¥15,000
- カラーアルマイト ¥15,000
- 粉体塗装HG(ハイグレード) ¥12,000~30,000

オプション ※オプションは本体タイプにより装着不可の場合もあります。詳しくはP52オプション対照表をご参照ください。 2-17

- マジック調整シートベルト ¥4,500
- フィンガーガード (スポークカバー) ¥12,000
- 強化ナイロンホイール (14インチ) (sp標準) ¥2,000
- 強化ナイロンホイール (16インチ) ¥2,000
- 介助用ブレーキ (sp標準) ¥16,000



- ロック付ブレーキ レバー加算 ¥4,300
- テーブル(大)一式 ¥11,000
- テーブル受け+横差し金具のみ (□右 □左) ¥5,000
- 枕(デニム黒)ヘッドサポート マジック必要 ¥5,000
- アンクルストラップ ¥3,300



- フットサポートカバー (左右一組) ¥8,000
- 固定用フック ¥8,000
- 肘当て幅広 ※ウイング不可 □60幅 □80幅 □100幅 ¥10,000
- フットブレーキ ¥16,000
- ガートル架ホルダー(※1) 取付け(□右 □左) ¥3,500



- マルチフットサポート ¥7,150
- ガートル架(点滴棒) 固定タイプ ¥7,000
- ガートル架(点滴棒) 伸縮タイプ ¥8,500
- ボンベ架(側方取付け) ¥9,800
- ボンベ架+専用転倒防止バー ※足踏みブレーキ不可 ¥9,800



- エックスフレーム固定 (固定化キット) ¥20,000
- アンダートレー (マジックテープ固定タイプ) ¥20,000
- GF専用泥除け (セーフティガード) ¥20,000
- 取外しヘッドサポート(枕別) ¥10,000



※前後、左右位置調整可能 角度調整可能
 ※1 ガートル架ホルダーの取付けが必要です
 ※1 ガートル架ホルダーの取付けが必要です
 ※1 ガートル架ホルダーの取付けが必要です
 ※後方取付け
 ※ホイルベース580のみ
 ※固定化キットとセットの場合は、¥10,000
 ※アームサポートウイング時は干渉します

■バリエーション さまざまな座位保持装置とのコラボレーション



※GF-Uni Dash_SX Mygo Ver. ¥162,000 (マイゴは価格に含まれません)

■グランドフリッチャー・ユニ ダッシュ シリーズ 仕様 & オプション対照表

仕様・オプション	グランドフリッチャー・ユニ ダッシュ					
	EX	SX	DP/JX	ABS (EXベース)	ABS (SXベース)	SP
ベシック(ティルト・リクライニングなし)	○	×	×	×	×	×
ティルトのみ	○	○	○	×	×	×
リクライニングのみ	○	×	×	×	×	×
ティルト + リクライニング	○	○	○	●	●	●
バックサポート 形状選択	○	○	○	○	○	●※高さ調整グリップ
リクライニングプレート(支点高さ)	○	○	○	×	×	×
バックサポートパイプ オフセット(50mm後方)	○	○	○	×	×	×
背ジョイント折りたたみ	○	○	○	○	○	●
バックサポートパイプ立体曲げ	○	○	○	×	×	×
ホイールベース	○	○	×	○	○	×
アームサポート 機能選択	○	○	○	○	○	●※ウイング+高さ調整
フットサポートタイプ 機能選択	○	○	○	○	○	●※マルチエルゴレベリング
バックサポートシート Wラッセル生地	○	○	○	●	●	●※グレー
マジック調整シートベルト	○	○	○	○	○	○
フィンガーガード(スポークカバー)	○	○	○	○	○	○
強化ナイロンホイール	○	○	×	○	○	●
介助用ブレーキ	○	○	×	○	○	●
ロック付ブレーキレバー	○	○	×	○	○	○
テーブル大	○	○	○	○	○	○
テーブル受け+横差し金具	○	○	○	○	○	○
枕(デニム黒)	○	○	○	×	×	●
肘当て幅広	○	○	○	○	○	×
フットブレーキ	○※2	○※2	×	○※2	○※2	○※2
アンクルストラップ	○	○	○	○	○	×
フットサポートカバー	○	○	○	○	○	×
ガートル架ホルダー	○※3	×	○※3	○※3	×	○
ガートル架(点滴棒)固定タイプ	○	×	○	○	×	○
ガートル架(点滴棒)伸縮タイプ	○	×	○	○	×	○
ボンベ架(側方取付け)	○	×	○	○	×	○
ボンベ架 + 専用転倒防止バー(後方取付)	○※4	○※4	×	○※4	○※4	○※4
固定用フック	○	×	×	○	×	×
エックスフレーム固定(固定化キット)	○	○	○	○	○	×
アンダートレー(マジックテープ固定タイプ)	○	○	○	○	○	○
GF専用泥除け(セーフティガード)	○※6	○※6	×	○※6	○※6	×
取外しヘッドサポート	○	○	○	×	×	×

※1 ウイング+高さ調整(220~300, 20mmピッチの5段階)が標準仕様となります。
 ※2 ウイングと足踏み運動ブレーキを併用する場合、調整アームサポート部を下げないとウイングが上がりきらないことがあります。後方ボンベ架との併用は不可。
 ※3 標準フレームのみ選択可能。幅広肘当てとの併用は干渉するため不可。
 ※4 足踏みブレーキとの併用は不可。
 ※5 ホイールベース580のみ。呼吸器台有効幅=座幅-100mm、最大奥行き450
 ※6 車輪ブラケット(28mm×2)仕様になります。アームサポートがウイングタイプの時は干渉します。

優しく包み込まれる安心のホールド感。
 発想の転換から生まれた、
 次世代リクライニング式車いす。



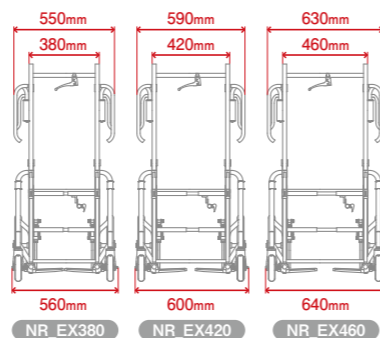
NR_EX Std 420
 NEXTRROLLER_EX Standard 420mm幅
 シートタイプ(面ファスナー)レザー/バイアステープ:イエロー
 ※介助用バンドブレーキ、エルゴエレベーターフットサポート、
 スロープヘッドサポート、アウターヘッドシート、アンダートレー、
 HG粉体塗装はオプション

● 選べる2つの座面高

最高座面高 Std: 630mm / Tall: 680mm

最低座面高 Std: 490mm / Tall: 540mm

● 選べる3つのシート幅



NR_EX Std 380

NEXTRROLLER_EX Standard 380mm幅
 シートタイプ(分割ベルト)フィガロピンク

※NRピロー、ピロー用ベースシート、NRシートベルト、樹脂製ホイール、アンダートレー、
 エレベーターフットサポート(左右連結)、HG粉体塗装はオプション



NR_EX Tall 420

NEXTRROLLER_EX Tall 420mm幅
 シートタイプ(面ファスナー)レザー/バイアステープ:パープル/白パール
 ※エレベーターフットサポート(左右連結)、スロープヘッドサポート、
 アウターヘッドシートはオプション

「身体がズれる」「介助操作が重くて大変」

今までのリクライニング式車いすの欠点を、新発想のマルチリンク機構で解決しました。

「身体がズれず」に、「介助操作も軽くて安全」なのが、次世代リクライニング式車いす「ネクストローラー」です。

お子様からお年寄りまで幅広く対応できるサイズと拡張性を備えたオールエイジモデルです。

NEXTRROLLER®_EX for Life

■ネクストローラー_イーエックス / ¥210,000~

【基本仕様】

●ホイール: 16インチ ●キャスタ: 6インチソフトフォーミング ●調整式手押しハンドル ●可倒式ショルダーサポート ●直下型フットサポート
 ●シート奥行き連動スライド式フットサポート ●車輪付き転倒防止装置 ●シートタイプ: レザーシート・Wラッセル(面ファスナー)/フィガロシート(分割ベルト)
 ●シートカラー: レザーシート・Wラッセル(バイアステープ: 7色)/フィガロシート(2色、バイアステープ: 7色) ●フレームカラー: アルマイトシルバー/白パール/黒ソリッド

【オプション】

●エレベーターフットサポート(左右連結) ●スイングアウト+エルゴエレベーター ●延長バックサポート(80mm/200mm) ●スロープヘッドサポート
 ●スロープヘッド用アウターシート ●介助用バンドブレーキ ●独立式フットブレーキ ●フットブレーキ(リンク式) ●アンダートレー(樹脂製)
 ●点滴棒 ●点滴棒ホルダー ●NRシートベルト ●NRピロー ●ピロー用ベースシート ●NRボンベ架 ●樹脂製ホイール
 ●車軸位置後方下げ 35mm ●マルチフットサポート ●NRテーブル

ネクストローラー_EXの4つのポイント。

1 ワイドなバックサポートで優しく包み込み、タイトなフレームで軽快に動く。



バックサポートの肩幅を大きく広げることで、安心感と安定感のある座り心地を得られました。重心位置の変化が少ないマルチリンク機構により、ショートホイールベースを可能としたネクストローラーは、立体構造のタイトフレームと相まってあらゆるシーンで取り回しの楽な車いすに仕上がりました。

2 お尻が前にズレにくい新発想のリクライニング。



ネクストローラーのマルチリンク機構は、リクライニング時の搭乗者の動きに沿うように背と座が連動して身体を支え続けます。その結果、身体とシートのあいだでズレが起こりにくく、安定した座りが実現できました。

3 座面昇降機能で介助もラクラク。



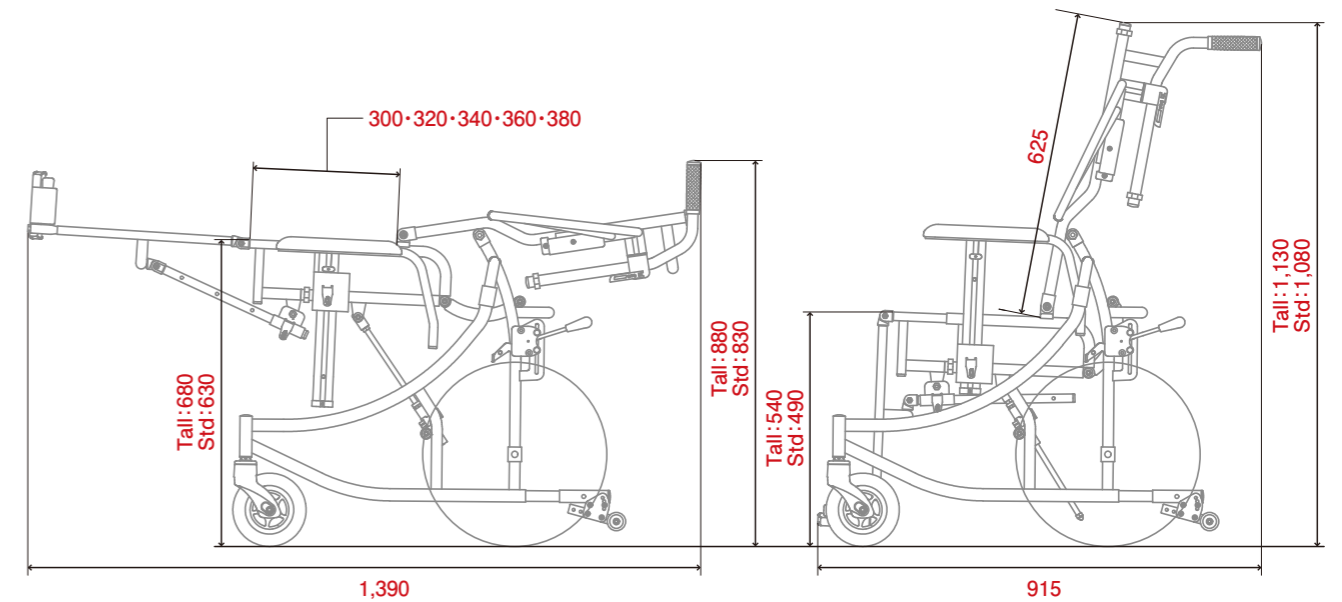
従来のリクライニング車は、背もたれを寝かせた時と起こした時の座面高が同じでしたが、支点が変化するネクストローラーはリクライニング操作と連動して座面が上昇してフラットになるので、着替えなどの介助負担を大きく減らします。

座面高昇降範囲 Std: 490mm~630mm
Tall: 540mm~680mm

4 フワッと起こして、スーッと倒せる。



リクライニング操作のたびに重心が一気にかかる不安と負担を解消しました。ネクストローラーのリクライニング操作は、独自の支点で片手でも簡単。しかも軽くてスムーズです。荷物を抱えたママにもやさしい、技ありのリクライニング車です。



図面はStdフレームです。

その他の機能



●可倒式ショルダーサポート
搭乗者の上体を包み込み、安定した姿勢を保持できる「ショルダーサポート」。ベッドなどへの移乗時には後方へ倒せるので、乗せ降ろしの邪魔になりません。



●車輪付き転倒防止装置
後方への転倒を防止するために使用します。車輪付きで着脱が可能です。



●シートタイプ
レザーシート・Wラッセル(面ファスナー) / フィガロシート(分割ベルト)
座り心地と簡便性を重視した「面ファスナー」、細かな張り調整ができる「分割ベルト」のふたつのインナーシートをご用意しました。面ファスナー仕様のアウターシートは、ブラックレザーもしくはWラッセルと7色のバイアステープの組み合わせ、分割ベルト仕様は、肌触りが優しい2色のアウターシートと7色のバイアステープの組み合わせからお選びいただけます。

※写真は「分割ベルト」仕様



●調整式手押しハンドル
手押しハンドルの向き、高さ調整が自由自在。介助者の体格や使用状況に合わせてフレキシブルに対応します。



●直下型フットサポート
手押しハンドルの向き、高さ調整が自由自在。介助者の体格や使用状況に合わせてフレキシブルに対応します。



●スライド格納式アームサポート
移乗時にワンタッチでロック解除して座面の位置まで下げることができます。アームサポート高 190mm

シートフレーム

- 380mm(NR_EX380) 420mm(NR_EX420)
 460mm(NR_EX460)

フレームカラー

- アルマイトシルバー アクリル塗装 ¥15,000
 SD1-9005FHG 黒ソリッド 粉体塗装HG(ハイグレード)
 PP1-9003SV43D 白パール ¥15,000~30,000
- ※カラーの指定はアウターフレームのみです。
(インナーフレームはアルマイトブラック仕上げ)

シートカラー フィガロシート(分割ベルト)

- フィガロピンク



- フィガロブラック



シートカラー レザーシート・Wラッセル(面ファスナー)

- レザーシート



- Wラッセル



※写真はレザーシート
タイプのイエロー

バイアステップ

- パープル ローズ シアン イエロー



- グレイ グリーン ホワイト



※写真はレザー
シートタイプ

オプション

- スローヘッドサポート
(高さ調整機能付き)
¥20,000

スローヘッドサポートの
高さを工具を使わずに行え
ます。
 スローヘッド用
アウターシート ¥2,000



- スイングアウト+
エルゴエレベーター
¥18,000

挙上操作時の脚長差に
よるレッグ長のずれを防ぎ
ます。



- マルチフットサポート
¥7,150

ステップの角度、前後位置、
幅が調整できます。



- アンダーレー樹脂製
¥25,000

座面下のスペースを有効に
活用できます。



- NRボンベ架
¥13,000

酸素ボンベを携帯する際に
使用します。アンダーレー
もしくはフットブレイキとの併
用が可能です。



- ステンレス点滴棒
(固定式) ¥7,000

車いすを使用しながら持続
点滴が必要な方に使用し
ます。



- 点滴棒ホルダー
¥5,000

キャストラックにクランプで
固定して取付けます。



- 車軸位置後方下げ
35mm ¥8,000

車軸位置を後方へ35mm
下げることができます。



- 介助用バンドブレーキ
¥16,000

坂道など、制動力が必要な
時に使用する介助者用
ブレーキです。



- フットブレイキ(リンク式)
¥12,000

側方・前方からはレバーで、
後方からはペダルによりブ
レイキ操作ができます。ボン
ベ架との併用も可能です。



- 独立式フットブレイキ
¥12,000

足踏みペダルにより駐車ブ
レイキの操作ができます。
※写真はNOVAM



- NRシートベルト
¥4,700

取付けには工具を使わず、
位置調整も簡単にできます。
Wラッセルシートの黒になり
ます。



- NRピロー ¥5,500

枕の取付け高さを自由に
設定できます。
※分割ベルト仕様専用



- NRテーブル
¥16,000

テーブルの取付金具は
両差しタイプです。



テ
ー
ブル
テ
ニ
ス
専
用
フ
レ
ー
ム
で
あ
り
な
が
ら、
日
常
と
も
シ
ー
ム
レ
ス
に
繋
が
る
高
機
能
モ
デ
ル。



専用フレームならではのハイトなポジション。

カーボンハブホイールで軽量化と高強度化を実現。

鋭いアクションに対応しながら、専用ブレーキや折りたたみ機能により、

日常にも対応する、柔軟性を兼ね備えたモデルです。

※SPINERGY SLX X-Laced, KENDA KALIENTE、
サイドサポート(タイヤR側板付)、ローマウントグリップ(ロング)、
ソフトワイドキャスト、粉体塗装HG(RO-7)(クラス2)は
オプション
※クッションは別売り

fore hand for Table tennis

■フォアハンド / ¥200,000~

【基本仕様】

- リアホイール:24インチ/25インチ/26インチ ●タイヤ:23-540/23-559/23-590 ●キャストホイール:3インチ/4インチ
●車輪前後位置:0mm/20mm/30mmから選択 ●背角度:5段階から選択 ●ワンタッチ着脱車輪
●キャンバー角度:0°/3°(アルミハブ車輪)、8°(カーボンハブ車輪)から選択 ●カーボンハブ ワンタッチ着脱車輪 ●ハードアルマイト アルミハンドリム
●テンションバックシート:Wラッセル 8色 ●バックポケット ●パイプジョイントフットサポート/パイプセパレートフットサポート ●SHAアルミキャストフォーク:Lo
●フレームカラー:アルマイトシルバー/粉体塗装HG(1コート) 7色 ●駐車用ブレーキ

【オプション】

- グリップR ●ローマウントグリップ ●ミドルマウントグリップ ●固定式パイプアームサポート ●トウストラップ ●レッグパイプカバー
●ドリームシール(パンク防止剤)

fore hand

後座高 3-1

- 24インチ ※320mmより10mmピッチで寸法指定
- 25インチ ※360mmより10mmピッチで寸法指定
- 26インチ ※400mmより10mmピッチで寸法指定

前座高 (座シート前端高さ) 3-2

- 400mm~530mmの間で10mmピッチの寸法指定

座シート奥行き及びシート形状 3-3

- 座シート奥行き
 - 350mm
 - 380mm
 - 400mm
 - 420mm
- シート形状
 - 1ピース
 - 2ピース(張り調整)

車軸位置前出し 3-4

- 0mm
- 20mm
- 30mm
- 寸法指定

バックサポート高 3-5

- 260mm~400mmの間で10mmピッチの寸法指定

背角度 (垂直から後方への倒し角度) 3-6

- 0°
- 3°
- 5°
- 8°
- 10°

サイドサポートパイプ高 3-8

- 230mm(標準) ※側板は樹脂製
- 寸法指定 ※150mm~250mmの間で10mmピッチの寸法指定 側板はアルミ製

サイドサポート取付け位置 (原点から) 3-9

- 345mm(標準) ※側板は樹脂製
- 寸法指定 ※座シート奥行き+60mmまでの寸法指定 側板はアルミ製

フットサポート長 3-11

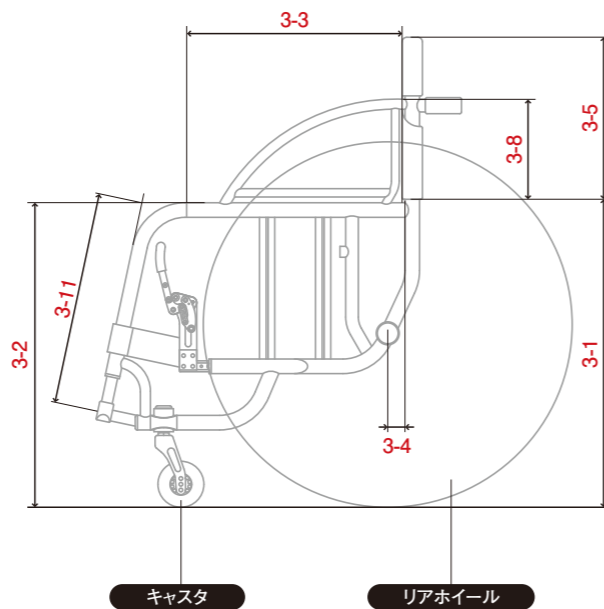
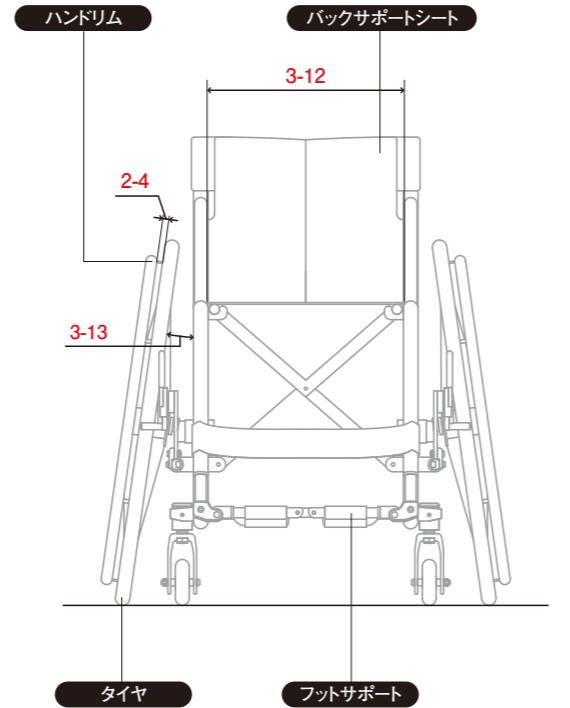
- 320mm
- 340mm
- 360mm
- 380mm
- 400mm
- 寸法指定

シート幅 3-12

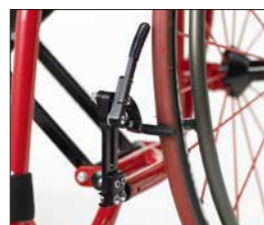
- 寸法指定 ※280mm~440mmの間で20mmピッチの寸法指定

車輪キャンバー角 3-13

- 0°
- 3°
- 8°



ローポジションのキャストラック、アルミフォーク。



キャンバー角8°のワイドポジションでも、ブレーキを装備可能にしたフレーム構造。



折りたたむ事も可能なので、日常用としても使えるコンバーチブルモデル。

キャストホイール 2-5

- スケルトンキャスト クリア (3-4インチ)
- スケルトンキャスト ブルー (3-4インチ)
- ソフトワイドキャスト ブラック (4インチ/タイヤ幅35mm) ¥8,000



キャストフォーク 3-7

- SHA アルミフォーク (ロータイプ)



サイドサポートパイプ 3-7

- タイヤRパイプのみ
- デスクタイプパイプのみ
- タイヤR側板付 ¥5,000
- デスクタイプ側板付 ¥5,000



※写真はSmash_kai

※写真はB-Machine セミリジッドタイプ

※写真はB-Machine フルリジッドタイプ

フットサポート 3-10

- パイプジョイント
- パイプセパレート
- プレートセパレート ¥5,000



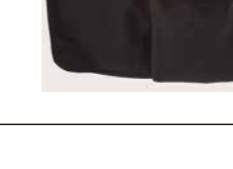
※写真はNOVAIV

※写真はNOVAIV

※写真はNOVAIV

背ポケット 4-2

- マジックフタ
- 大ポケット
- 小ポケット(右)
- 小ポケット左右
- チャックフタ
- 大ポケット
- 小ポケット(右または左)
- 小ポケット左右



オプション - グリップ 5-1

- グリップR ¥2,000
- ローマウントグリップ ¥1,500
- ミドルマウントグリップ (位置指定可) ¥2,500



- ショート(60mm)
- ロング(110mm)



※シート上端-30mmから
タイヤR上端+25mmの間で指定可

オプション - その他 5-1

- シートベルト折り返しタイプ ¥5,000
- 固定式パイプアームサポート ¥12,000
- レッグパイプカバー ¥3,000
- ドリームシール・ハンディ(バンク防止剤) ¥3,000
- クッション ¥10,000 (サイズ・マジックテープ有無指定)



※写真はsuperNOVA AXIS

※写真はsuperNOVA AXIS

リアホイール

2-1

- ステンレススポーク
カーボンハブ仕様
- SPINERGY SLX X-Laced(黒) ¥92,000



タイヤ P80のタイヤをご参照ください。

2-2,3

24インチ

- KENDA KWICK TRAX
 グレー ブラック
- SCHWALBE RightRun(グレー)
シュワルベ ライトラン ¥10,000
- KENDA KALIENTE ¥1,000
 レッド ブルー
- KENDA KONSTRUCTOR ¥1,000
 レッド ブルー イエロー グリーン オレンジ
- ※専用チューブ(米式)とセットオプション

25インチ

- KENDA KOOL BULLET(グレー)
- KENDA KALIENTE(レッド・ブルー) ¥1,000

26インチ

- KENDA KONTENDER(ブルー)
- KENDA KALIENTE(レッド・ブルー) ¥1,000

ハンドリム

2-4

- アルミ
ハードアルマイト
- チタンプレーン
¥20,000
- チタンエンボス
¥20,000
- ビニールコーティング
¥10,000
- ※25・26インチのみ
- ※24インチのみ
- ※チタンエンボスにはコーティング不可

ハンドリム取付間隔

2-4

ホイール	ステンレスホイール	SPINERGY
アルミ	10, 20	2, 12, 22
チタンプレーン ※25・26インチのみ	2, 12, 22	2, 12, 22
チタンエンボス ※24インチのみ	2, 12, 22	2, 12, 22

(mm)

フレームカラー

4-1

- アルマイトシルバー
- SD1-9005FHG 黒ソリッド
- PP1-9003SV43D 白パール
- MSS1-銀メタリック
- PP1-9005GD42D 黒/金パール
- PP1-9005RD42D 黒/赤パール
- PP1-9005BL42D 黒/青パール
- PP1-9005GR42D 黒/緑パール
- アクリル塗装 ¥15,000
- カラーアルマイト ¥15,000
- 粉体塗装HG(ハイグレード) ¥12,000~30,000

バックサポートシートカラー

4-2

- Wラッセル
- レッド
- ブラック
- グレー
- ブルー
- アイスブルー
- イエロー
- オレンジ
- コーラルピンク
- ※通気性の高いメッシュシートです。

シートカラーサンプル帳を参照

ポテンシャルを引き出す
フルオーダーシステムを採用した、
バドミントン・テニス専用軽量フルリジッドモデル。



※SPINERGY SLX X-Laced, KENDA KALIENTE、
サイドサポート(デスクタイプ)、フットサポート板張り、
粉体塗装HG(RO-7)(クラス2)はオプション
※クッションは別売り

ウルトラフェザーな

スペースチューブフレームが

軽量化と高剛性を実現し、

長時間にわたるフルセットゲームをささえます。

あらゆる箇所の寸法や形状(メインフレームを除く)の

選択可能域が拡く、パーソナルニーズを満足させます。

Smash_kai T.T.A.S. for Badminton / Tennis

■スマッシュ改 / ¥240,000~

【基本仕様】

- リジッドフレーム
- リアホイール:24インチ/25インチ/26インチ
- タイヤ:23-540/23-559/23-590
- 3インチ アルミコアキャスタ
- 車輪前後位置:50~160mm(10mmピッチで寸法指定)
- 背角度:5段階から選択
- キャンバー角度:5段階から選択
- カーボンハブ ワンタッチ着脱車輪
- ハードアルマイト アルミハンドリム
- テンションバックシート:Wラッセル 8色
- テンションアンダーシート
- T.T.A.S.※
- 固定フットサポート
- ナロー アルミキャスタフォーク
- ハイトアジャスト リアキャスタ
- フレームカラー:アルマイトシルバー/粉体塗装HG(1コート)2色

【オプション】

- 調整式フットサポート
- エラスティックベルト L・M
- シートベルト 折り返しタイプ
- トウストラップ
- 座面板張り
- フットサポート板張り
- アシストグリップ 右・左
- クッション

※ T.T.A.S.: トーインナーアウトアジャストシステム キャンバーブロックを左右運動させたことで、調整が正確かつ簡単にできるシステムです。

最新仕様を専用オーダーフォームにてご確認の上ご発注ください。 ※詳しくは FORCE サイトよりオーダーフォーム(PDF)をダウンロードしてください。

miki-force.jp

※表示価格は税抜き価格です。

Smash_kai

後座高 3-1

- 24インチ ※320mmより10mmピッチで寸法指定
- 25インチ ※350mmより10mmピッチで寸法指定
- 26インチ ※380mmより10mmピッチで寸法指定

前座高 ※座シート前端高さまたは 座角度どちらか一方をご指示ください。 3-2

- 座シート前端高さ
 - 400mm~550mmの間で10mmピッチの寸法指定
- 座角度
 - 0° 3° 5° 7° 10°
 - 寸法指定

座シート奥行き 3-3

- 200mmより10mmピッチで寸法指定

車軸位置前出し 3-4

- 50mm~160mmの間で10mmピッチの寸法指定

ホイールベース 3-5

- 360mm 380mm 400mm 420mm
- 440mm 460mm

バックサポート高 3-6

- 220mm~400mmの間で10mmピッチの寸法指定

背角度(垂直から後方への倒し角度) 3-7

- 0° 3° 5° 8° 10°

サイドサポートパイプ高 3-9

- 150mm~250mmの間で10mmピッチの寸法指定

サイドサポート取付け位置(原点から) 3-10

- シートパイプ長-80mmの間で10mmピッチの寸法指定

シート幅 3-13

- サイドサポートパイプなし(背パイプ外幅の寸法指定)
- サイドサポートパイプあり(サイドサポートパイプ内幅の寸法指定)

レッグパイプ内幅 3-15

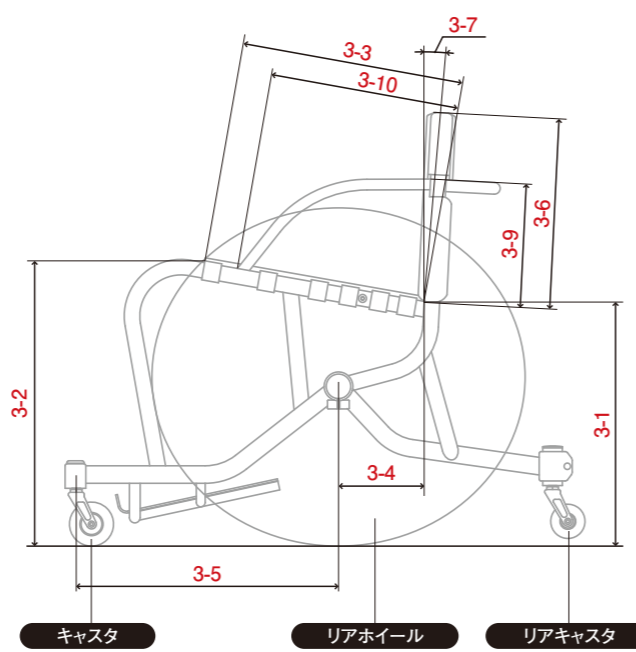
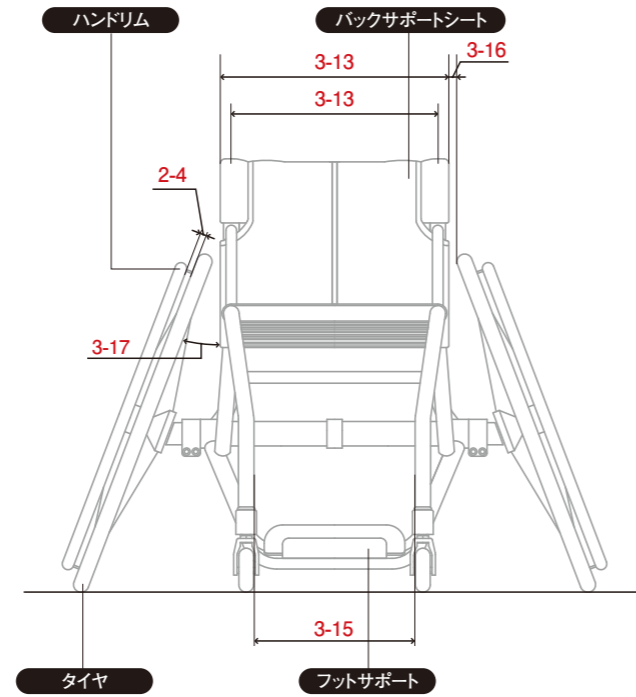
- 220mm 230mm 240mm 250mm
- 260mm

背パイプ~タイヤ間隔 3-16

- 20mm 25mm 30mm 35mm 40mm

車輪キャンバー角 3-17

- 14° 16° 18° 20° 22°



ベースフレームには大口径φ28.6mmパイプを使用。さらに剛性を高めました。



3インチ アルミコアキャストの「ナロー・ローポジションキャストオフ」。



グランドサーフェスとのクリアランスを微調整できるハイトアジャストリアキャスト。

サイドサポートパイプ 3-8

- なし
- タイヤRパイプのみ ¥5,000
- デスクタイプパイプのみ ¥5,000
- タイヤR側板付 ¥10,000
- デスクタイプ側板付 ¥10,000

フットサポート 3-11

- 固定フットサポート(寸法指定)
 - 上下調整フットサポート ¥6,000
 - 上下・前後・角度調整フットサポート ¥10,000
-
- A. フットサポート前高、床間で寸法指定
 - B. フットサポート後高、床間で寸法指定
 - C. フットサポート前後幅を寸法指定
 - D. キャスタ中心~フットサポート前端間で寸法指定

キャスト

- 3インチ アルミコアキャスト

リアキャスト 3-12

- 固定タイプ
- 格納タイプ ¥5,000
- 車輪後端~リアキャスト中心
 - 50mm 75mm
 - 100mm

座パイプ及びレッグパイプ形状 3-14

- 座パイプしぼり レッグパイプ平行
- 座パイプ平行 レッグパイプしぼり
- 座パイプ平行 レッグパイプ平行しぼり

オプション - マジックシートベルト 5-1

- エラスティックベルト L・M ¥5,000
 - シートベルト折り返しタイプ ¥5,000
 - トウストラップ ¥3,000
- L : 120×1,500mm
M : 120×1,000mm
- 伸縮性のあるソフトタイプのベルト
- 固定力の高いハードタイプのベルト

オプション - その他

- レッグパイプカバー ¥3,000
- アシストグリップ(左・右) 各¥2,000
- フットサポート板張り ¥5,000
- 座面板張り ¥5,000
- クッション ¥10,000 (サイズ・マジックテープ有無指定)

リアホイール 2-1

- ステンレススポークカーボンハブ仕様
- SPINERGY SLX X-Laced(黒) ¥92,000

タイヤ P80のタイヤをご参照ください。

2-2,3

- 24インチ 26インチ 25インチ
 KENDA KALIENTE(レッド・ブルー) KENDA KONTENDER(ブルー) KENDA KOOL BULLET(グレー)
 KENDA KALIENTE(レッド・ブルー) ¥1,000 KENDA KALIENTE(レッド・ブルー) ¥1,000

ハンドリム 2-4

- アルミ
ハードアルマイト チタンプレーン
¥20,000



※25・26インチのみ

ハンドリム取付間隔 2-4

ホイール	ステンレスホイール	SPINERGY
アルミ	10, 20	2, 12, 22
チタンプレーン ※25・26インチのみ	2, 12, 22	2, 12, 22

※24インチはアルミのみです。 (mm)

フレームカラー 4-1

- アルマイトシルバー
 SD1-9005FHG 黒ソリッド
 SD4-BK22GM 黒艶消し
 粉体塗装HG(ハイグレード)
¥15,000~30,000

バックサポートシートカラー 4-2

- Wラッセル ストライプ
 レッド / ブラック ブラック / ブラック グレー / ブラック ブルー / ブラック アイスブルー / ブラック イエロー / ブラック オレンジ / ブラック コーラルピンク / ブラック



※通気性の高いメッシュシートです。

シートカラーサンプル帳を参照

軽快で、時に激しい
ダンスアクションに対応する
ダンス専用3Dフレーム。



オーバーハングが少ないので、
ご自身やパートナーのアクションを妨げることがなく、
自由なスタイルをとることができます。

※SPINERGY SLX X-Laced, KENDA KALIENTE、
格納式リアキャスト、トウストラップ、サイドサポート(タイヤR側板付)、
粉体塗装HG(RO-7)(クラス2)はオプション
※クッションは別売り

2-Step T.T.A.S. for Dance

■ ツー ステップ / ¥240,000~

【基本仕様】

- リジッドフレーム ●リアホイール:24インチ ●タイヤ:25-540 ●キャストホイール:φ72mm
- 車輪前後位置:30mm/50mm/70mm/90mmから選択 ●キャンバー角度:10° ●ワンタッチ着脱車輪 ●ハードアルマイト アルミハンドリム
- テンションバックシート:Wラッセル 8色 ●テンションアンダーシート ●T.T.A.S.※ ●可変フットサポート ●ナロー アルミキャストフォーク
- フレームカラー:アルマイトシルバー/粉体塗装HG(1コート)2色

【オプション】

- グリップR ●エラストックベルト ●シートベルト 折り返しタイプ ●トウストラップ ●座面板張り ●フットサポート板張り
- レッグパイプカバー ●クッション

※ T.T.A.S.: トーイントーアウトアジャストシステム キャンバーブロックを左右運動させたことで、調整が正確かつ簡単にできるシステムです。

最新仕様を専用オーダーフォームにてご確認の上ご発注ください。 ※詳しくは FORCE サイトよりオーダーフォーム(PDF)をダウンロードしてください。

miki-force.jp

2-Step

後座高 3-1

- 24インチ ※320mmより10mmピッチで寸法指定

前座高 ※座シート前端高さまたは 座角度どちらか一方をご指示ください。 3-2

- 座シート前端高さ
 400mm～550mmの間で10mmピッチの寸法指定
- 座角度
 0° 3° 5° 7° 10°
 寸法指定

座シート奥行き 3-3

- 300mm 330mm 360mm 400mm
 寸法指定

車軸位置前出し 3-4

- 30mm 50mm 70mm 90mm

バックサポート高 3-6

- 220mm～400mmの間で10mmピッチの寸法指定

背角度(垂直から後方への倒し角度) 3-7

- 0° 3° 5° 8° 10°

サイドサポートパイプ高 3-9

- 230mm(標準) ※側板は樹脂製
 寸法指定 ※150mm～250mmの間で10mmピッチの寸法指定 側板はアルミ製

サイドサポート取付け位置(原点から) 3-10

- 345mm(標準) ※側板は樹脂製
 寸法指定 ※座シート奥行き±30mmの範囲内は寸法指定不可 側板はアルミ製

フットサポート長 ※どちらか一方をご指示ください。 3-11

- 床～フットサポート間で寸法指定 座面～フットサポート間で寸法指定
- 上下・前後・
角度調整機能付き

シート幅 3-13

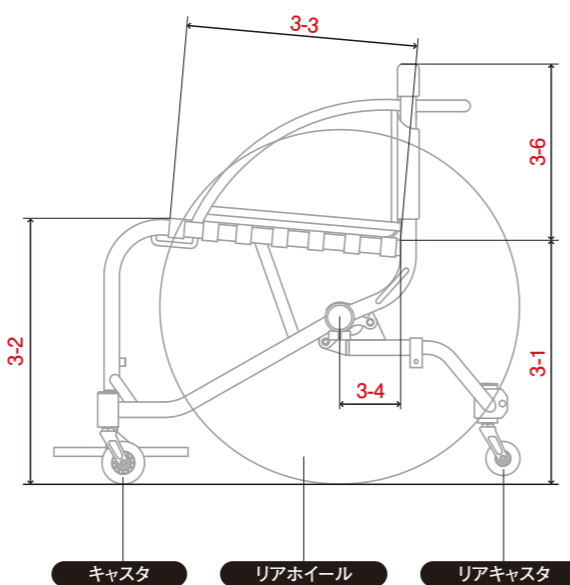
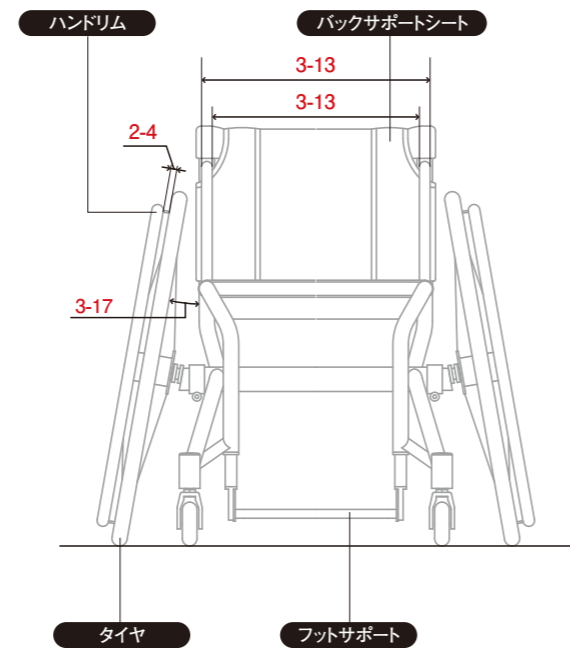
- サイドサポートパイプなし(背パイプ外幅の寸法指定)
 サイドサポートパイプあり(サイドサポートパイプ内幅の寸法指定)

座パイプ及びレッグパイプ形状 3-14

- 座パイプ平行・レッグパイプ平行しぼり

車輪キャンバー角 3-17

- 10°



前後上下と角度調整が可能な可変フットサポートで、お好みのポジションが得られます。



新技術「ハウジングリアキャスタ」は接地面とのクリアランス領域を広げ、オフブレイ時の小さな段差を超える時などに便利です。



リアキャスタを折りたたむことで、コンパクトに収納することができます。

サイドサポートパイプ 3-8

- なし
- タイヤRパイプのみ ¥5,000
- デスクタイプパイプのみ ¥5,000
- タイヤR側板付 ¥10,000
- デスクタイプ側板付 ¥10,000
- ※写真はB-Machine フルリジッド
 ※写真はSmash_kai
 ※写真はB-Machine セミリジッドタイプ
 ※写真は2-Step
 ※写真はB-Machine フルリジッドタイプ

フロントキャスタ

- φ72mm
-

リアキャスタ 3-12

- 格納タイプ ¥5,000
-

背ポケット 4-2

- マジックフタ
 大ポケット
- 小ポケット(右または左)
- 小ポケット左右
- チャックフタ
 大ポケット
 小ポケット(右または左)
 小ポケット左右

オプション - グリップ 5-1

- グリップR ¥2,000
-

オプション - マジックシートベルト 5-1

- エラスティックベルト L・M ¥5,000
- シートベルト折り返しタイプ ¥5,000
- トウストラップ ¥3,000
- L: 120×1,500mm
 M: 120×1,000mm
 伸縮性のあるソフトタイプのベルト
 固定力の高いハードタイプのベルト
-

オプション - その他 5-1

- レッグパイプカバー ¥3,000
- フットサポート板張り ¥5,000
- 座面板張り ¥5,000
- クッション ¥10,000 (サイズ・マジックテープ有無指定)
- ※写真はsuperNOVA AXIS
-

リアホイール 2-1

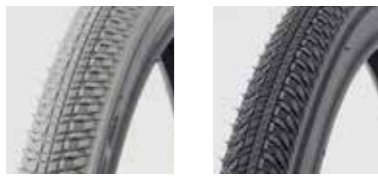
- ステンレススポークカーボンハブ仕様
- SPINERGY SLX X-Laced(黒) ¥92,000
-

タイヤ P80のタイヤをご参照ください。

2-2,3

□ 24インチ

- KENDA KWICK TRAX
□ グレー □ ブラック



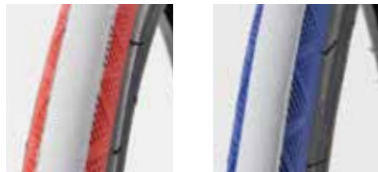
- SCHWALBE RightRun (グレー)
※専用チューブ(米式)とセットオプション



- KENDA KALIENTE ¥1,000
□ レッド □ ブルー



- KENDA KONSTRUCTOR ¥1,000
□ レッド □ ブルー



- イエロー



- グリーン



- オレンジ



ハンドリム

2-4

- アルミ ハードアルマイト □ チタンエンボス ¥20,000 □ ビニールコーティング ¥10,000



※チタンエンボスにはコーティング不可

ハンドリム取付間隔

2-4

ホイール	ステンレスホイール	SPINERGY
アルミ	10, 20	2, 12, 22
チタンエンボス	2, 12, 22	2, 12, 22 (mm)

フレームカラー

4-1

- アルマイトシルバー □ SD1-9005FHG 黒ソリッド □ SD4-BK22GM 黒艶消し □ 粉体塗装HG(ハイグレード) ¥15,000~30,000

バックサポートシートカラー

4-2

- Wラッセル ストライプ

- レッド /ブラック □ ブラック /ブラック □ グレー /ブラック □ ブルー /ブラック □ アイスブルー /ブラック □ イエロー /ブラック □ オレンジ /ブラック □ コーラルピンク /ブラック



※通気性の高いメッシュシートです。

シートカラーサンプル機を参照

スポーツテクノロジーを駆使した、車いすバスケットボールのためのエキスパートモデル。



フルリジッドタイプ
※SPINERGY SLX X-Laced、KENDA KALIENTE、フットサポート板張り、上下調整フットサポート、粉体塗装HG(RO-7)(クラス2)はオプション
※クッションは別売り

フルリジッドタイプ

アルミ合金フレームをベースに剛性感にこだわったフルオーダー溶接フレームで、エキスパートプレイヤー向けのフルリジッドタイプ。車輪の前後スライド/格納式リアキャスタなどの多彩な調節機能を持った、フレキシブルなセミリジッドタイプ。さらに、プレイや体型に合わせ、より柔軟な調整が可能なモジュールタイプもラインナップ。

モジュールタイプ
※SPINERGY SLX X-Laced、KENDA KALIENTE、粉体塗装HG(B-2)(クラス2)はオプション
※クッションは別売り



モジュールタイプ

B-Machine **T.T.A.S.** for Basketball

■ビーマシーン フルリジッドタイプ / ¥240,000~ セミリジッドタイプ / ¥250,000~ モジュールタイプ / ¥260,000~

【基本仕様】

- リジッドフレーム ●リアホイール:24インチ/25インチ/26インチ ●タイヤ:23-590/25-540/25-559 ●キャスタホイール:φ72mm
- 車輪前後位置:0~180mm(10mmピッチで寸法指定) ●背角度:5段階から選択 ●キャンバー角度:4段階から選択 ●カーボンハブ ワンタッチ着脱車輪
- ハードアルマイト アルミハンドリム ●テンションバックシート:Wラッセル 8色 ●テンションアンダーシート ●T.T.A.S.※ ●固定フットサポート
- ナロー アルミキャスタフォーク ●ハイトアジャスト リヤキャスタ ●フレームカラー:アルマイトシルバー/粉体塗装HG(1コート)2色 ●ゼッケンケース

【オプション】

- スポークガード ●エラストックベルトL・M ●シートベルト 折り返しタイプ ●トウストラップ ●座面板張り
- 可変フットサポート ●スポーツ用クッション

※ T.T.A.S.: トーイン-アウトアジャストシステム キャンバーブロックを左右運動させたことで、調整が正確かつ簡単にできるシステムです。
※全タイプで、リアキャスタのクリアランス、タイヤ/フレーム間のクリアランス、後輪のトーイン、トーアウトの調整が可能。

最新仕様を専用オーダーフォームにてご確認の上ご発注ください。 ※詳しくは FORCE サイトよりオーダーフォーム(PDF)をダウンロードしてください。 miki-force.jp

※表示価格は税抜き価格です。

B-Machine・B-Machine_F40



フルリジッドタイプ
※SPINERGY SLX X-Laced, KENDA KALIENTE、
フットサポート板張りはオプション
※クッションは別売り

フロント・リアのボトムフレームにφ40mmの大口径アルミパイプを使用し、
よりハードなプレイスタイルにも耐え得るフレーム強度を備えたハイテンションモデル!

B-Machine_F40 (エフ フォーティ) T.T.A.S. for Basketball

■ビーマシーン F40 フルリジッドタイプ / ¥260,000~

【基本仕様】

- リジッドフレーム ●リアホイール:24インチ/25インチ/26インチ ●タイヤ:23-590/25-540/25-559 ●キャストホイール:φ72mm
- 車輪前後位置:0~180mm(10mmピッチで寸法指定) ●背角度:5段階から選択 ●キャンバー角度:4段階から選択 ●カーボンハブ ワンタッチ着脱車輪
- ハードアルマイト アルミハンドリム ●テンションバックシート:Wラッセル 8色 ●テンションアンダーシート ●T.T.A.S.※ ●固定フットサポート
- ナロー アルミキャストフォーク ●ハイトアジャスト リヤキャスト ●フレームカラー:アルマイトシルバー/粉体塗装HG(1コート)2色 ●ゼッケンケース
- 上下調整フットサポート

【オプション】

- スポークガード ●エラストックベルトL・M ●シートベルト 折り返しタイプ ●トウストラップ ●座面板張り ●可変フットサポート ●スポーツ用クッション

※ T.T.A.S.: トーン・トーアウトアジャストシステム キャンバーブロックを左右運動させたことで、調整が正確かつ簡単にできるシステムです。
※全タイプで、リアキャストのクリアランス、タイヤ/フレーム間のクリアランス、後輪のトーイン、トーアウトの調整が可能。

最新仕様を専用オーダーフォームにてご確認の上ご発注ください。 ※詳しくは FORCE サイトよりオーダーフォーム(PDF)をダウンロードしてください。 miki-force.jp

※表示価格は税抜き価格です。

フレームサイズ 3-0

- モジュール
- S(480mm) M(500mm) L(520mm)

後座高 3-1

- フルリジッド・セミリジッド・F40
- 24インチ ※320mmより10mmピッチで寸法指定
 25インチ ※350mmより10mmピッチで寸法指定
 26インチ ※380mmより10mmピッチで寸法指定
- モジュール
- 25インチ ※360mm~440mmの間で10mmピッチの寸法指定
 26インチ Lo ※400mm~480mmの間で10mmピッチの寸法指定
 Hi ※450mm~530mmの間で10mmピッチの寸法指定

前座高 ※座シート前端高さまたは 座角度どちらか一方をご指示ください。 3-2

- フルリジッド・セミリジッド・F40
- 座シート前端高さ
 400mm~550mmの間で10mmピッチの寸法指定
- 座角度
 0° 3° 5° 7° 10°
 寸法指定

- モジュール
- 25インチ ※380mm~500mmの間で10mmピッチの寸法指定
 26インチ ※420mm~530mmの間で10mmピッチの寸法指定

座シート奥行き 3-3

- 200mmより10mmピッチで寸法指定

フレーム長 3-18

- F40
- 標準(座シート奥行き+100mm) 寸法指定

座パイプ径 3-19

- F40
- φ25.4mm(標準) φ19mm

車軸位置前出し 3-4

- フルリジッド・F40
- 50mm~160mmの間で10mmピッチの寸法指定
- セミリジッド
- 80mm~130mmの間で寸法指定(出荷時設定 100mm)
- モジュール
- 70mm~150mmの間で20mmピッチの寸法指定

ホイールベース 3-5

- 360mm 380mm 400mm 420mm
 440mm 460mm



バックサポートシートはハードなプレイスタイルにも追従し、ホールド性を向上させるテンションシートを採用。



プレイスタイルに合わせて、テンション調整可能なアンダーシート。

バックサポート高 3-6

- フルリジッド・セミリジッド・F40
- 220mm~400mmの間で10mmピッチの寸法指定
- モジュール
- 250mm~400mmの間で10mmピッチの寸法指定

背角度 3-7

- フルリジッド・セミリジッド・F40 (垂直からの倒し角度)
- 0° 3° 5° 8° 10°
- モジュール (座面に対する角度)
- 78° 82° 86° 90°
 94° 98° 102°

サイドサポートパイプ高 3-9

- 150mm~250mmの間で10mmピッチの寸法指定

サイドサポート取付け位置(原点から) 3-10

- 寸法指定 ※座シート奥行き±30mmの範囲内は寸法指定不可

バンパーパイプ径 3-20

- F40
- φ22mm(標準) φ25.4mm
※パイプ径により形状が変わります(φ22mm:曲げ、φ25.4mm:溶接)

シート幅 3-13

- フルリジッド・セミリジッド・F40
- サイドサポートパイプなし(背パイプ外幅の寸法指定)
 サイドサポートパイプあり(サイドサポートパイプ内幅の寸法指定)
- モジュール
- 360mm~480mmの間で20mmピッチの寸法指定
(背パイプ外幅の寸法指定)

レッグパイプ内幅 3-15

- 220mm 230mm 240mm 250mm 260mm

背パイプ~タイヤ間隔 3-16

- 20mm 25mm 30mm 35mm 40mm

車輪キャンバー角 3-17

- 14° 16° 18° 20°

フットサポート高(床面からの高さ) 3-11

- モジュール
- Loマウント ※50mm~150mmの間で10mmピッチの寸法指定
 Hiマウント ※100mm~200mmの間で10mmピッチの寸法指定



ハードなプレッシャーに耐えるフロントバンパーを標準装備。(バンパーラバー付属。板張りフットサポートはオプション。)

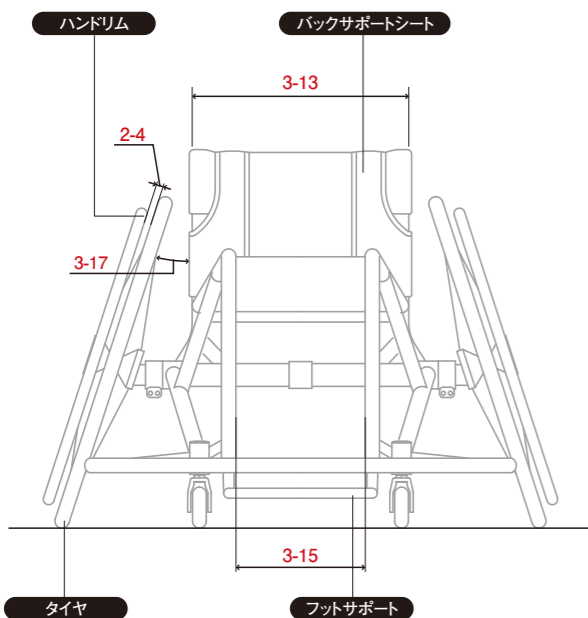


微妙なグラウンドサーフェスとのクリアランスを可能とする、高さ調節式リアキャスト。

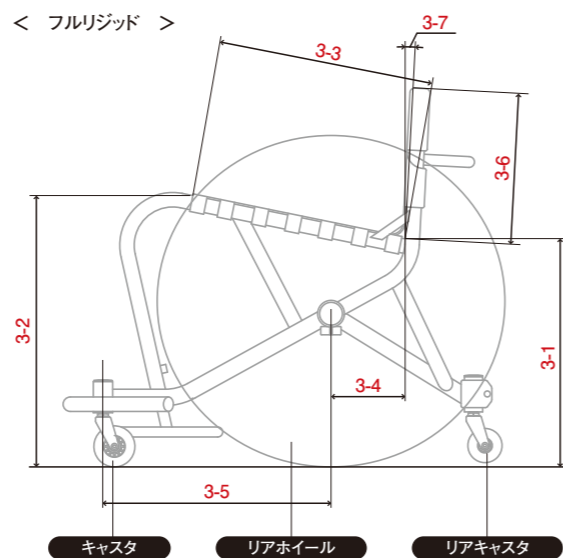
※表示価格は税抜き価格です。

B-Machine

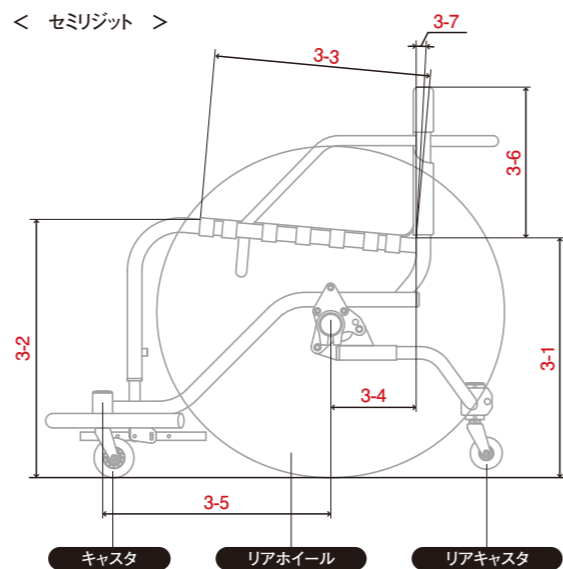
< 共通 >



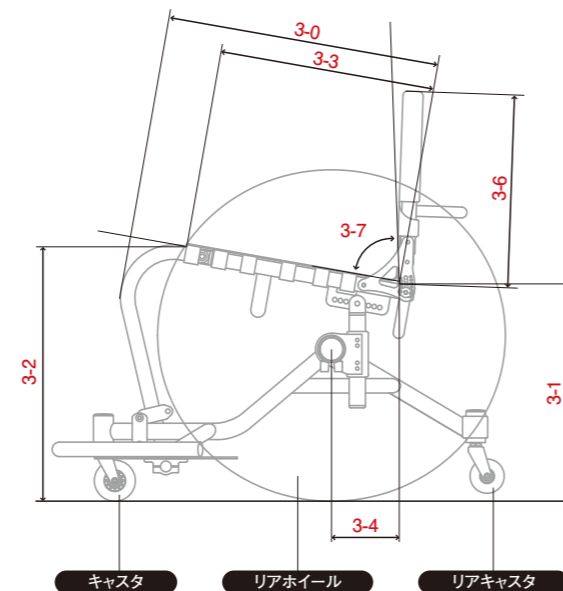
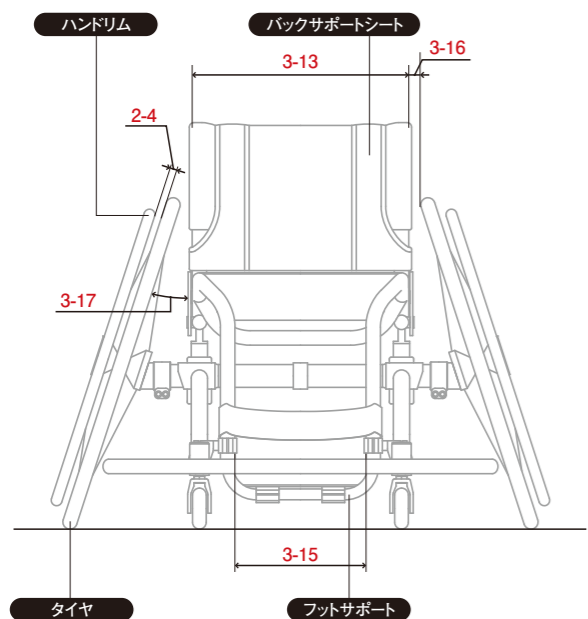
< フルリジッド >



< セミリジッド >

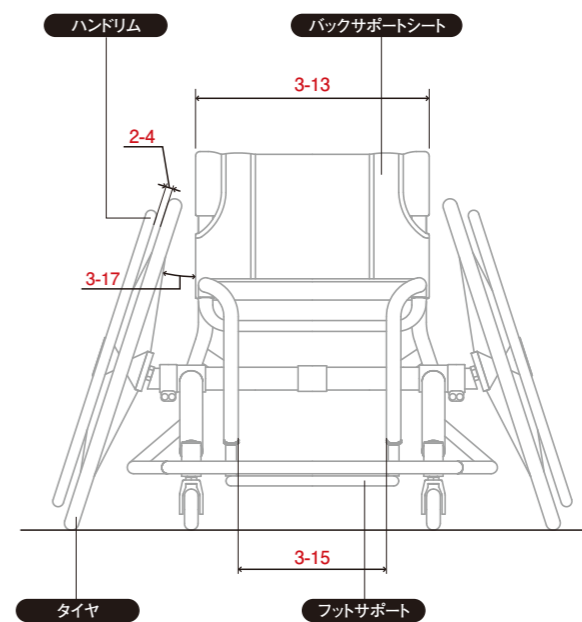


< モジュール >

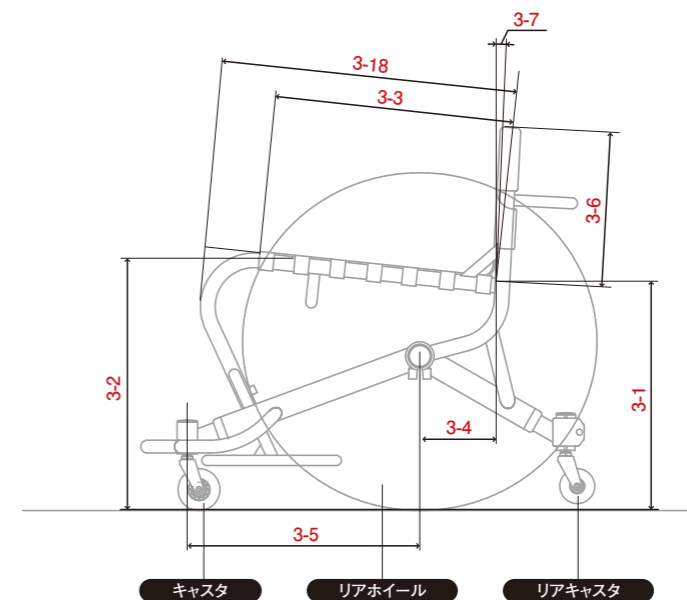
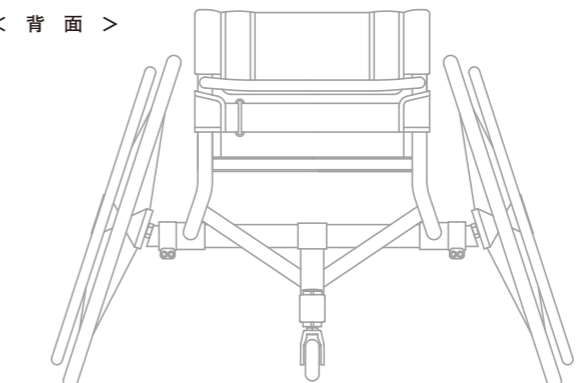


B-Machine_F40

< 正面 >



< 背面 >



サイドサポートパイプ

3-8

- なし
- タイヤRパイプのみ ¥5,000
- デスクタイプパイプのみ ¥5,000
- タイヤR側板付 ¥10,000
- デスクタイプ側板付 ¥10,000



※写真はB-Machine フルリジッドタイプ



※写真はSmash_kai



※写真はB-Machine セミリジッドタイプ



※写真は2-Step



※写真はB-Machine フルリジッドタイプ

リアキャスト ※セミリジッドは格納タイプのみ、F40は固定タイプのみです。

3-12

- 固定タイプ
- ダブルリアキャスト(固定タイプ) ¥10,000
- 格納タイプ ¥5,000
- ダブルリアキャスト(格納タイプ) ¥15,000



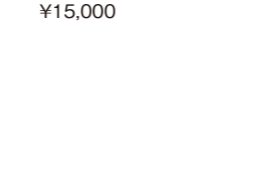
フロアとのクリアランスを調整できます。プロテクター付き。 ※写真はB-Machine F40



※写真はB-Machine フルリジッドタイプ



※写真はB-Machine セミリジッドタイプ



※写真はB-Machine セミリジッドタイプ

フットサポート

3-11

- 固定フットサポート(寸法指定)
- 可変フットサポートモジュール用
- 可変フットサポート(寸法指定)
- 上下調整フットサポート (B-Machine_F40は標準装備) ¥6,000
- 上下・前後・角度調整フットサポート ¥10,000



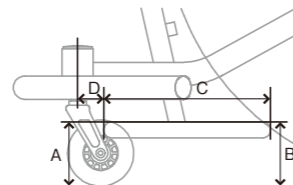
※写真はSmash_kai



※写真はB-Machine モジュールタイプ



※写真はB-Machine フルリジッド



- A. フットサポート前高、床間で寸法指定
- B. フットサポート後高、床間で寸法指定
- C. フットサポート前後幅を寸法指定
- D. キャスタ中心～フットサポート前端間で寸法指定

座パイプ及びレッグパイプ形状

3-14

- 座パイプしぼり レッグパイプ平行
- 座パイプ平行 レッグパイプしぼり
- 座パイプ平行 レッグパイプ平行しぼり



※写真はB-Machine セミリジッドタイプ ※B-Machine_F40は選択不可



※写真はB-Machine フルリジッドタイプ ※B-Machine_F40は選択不可



※写真はB-Machine フルリジッドタイプ ※B-Machine_F40の標準仕様

- 座シート前しぼり・レッグパイプ平行 ※B-Machine_F40のみ

キャスト

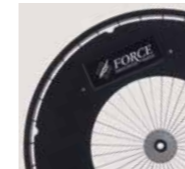
- フロントφ72mm
- リアφ58mm



オプション - その他

5-1

- スポークガード (25/26インチ) ¥12,000
- レッグパイプカバー ¥3,000
- ゼッケンケース
- フットサポート板張り (B-Machine_F40は標準装備) ¥5,000
- 座面板張り ¥5,000
- クッション ¥10,000 (サイズ・マジックテープ有無指定)



※写真はB-Machine セミリジッドタイプ



リアホイール

2-1

- ステンレススポークカーボンハブ仕様
- SPINERGY SLX X-Laced(黒) ¥92,000



タイヤ P80のタイヤをご参照ください。

2-2,3

- 24インチ
 - KENDA KWICK TRAX(グレー・ブラック)
 - KENDA KALIENTE(レッド・ブルー)
- 25インチ
 - KENDA KOOL BULLET(グレー)
 - KENDA KALIENTE(レッド・ブルー) ¥1,000
- 26インチ
 - KENDA KONTENDER(ブルー)
 - KENDA KALIENTE(レッド・ブルー) ¥1,000

ハンドリム

2-4

- アルミ ハードアルミ
- チタンプレーン ¥20,000



※25・26インチのみ

ハンドリム取付間隔

2-4

ホイール	ステンレスホイール	SPINERGY
アルミ	10, 20	2, 12, 22
チタンプレーン ※25・26インチのみ	2, 12, 22	2, 12, 22

(mm)

フレームカラー

4-1

- アルミシルバー
- SD1-9005FHG 黒ソリッド
- SD4-BK22GM 黒艶消し
- 粉体塗装HG(ハイグレード) ¥15,000~30,000

バックサポートシートカラー

4-2

- Wラッセル ストライプ
- レッド / ブラック
- ブラック / ブラック
- グレー / ブラック
- ブルー / ブラック
- アイスブルー / ブラック
- イエロー / ブラック
- オレンジ / ブラック
- コーラルピンク / ブラック



※通気性の高いメッシュシートです。

シートカラーサンプル帳を参照

オプション - マジックシートベルト

5-1

- エラスティックベルト L・M ¥5,000
- シートベルト折り返しタイプ ¥5,000
- トウストラップ ¥3,000



L : 120×1,500mm
M : 120×1,000mm
伸縮性のあるソフトタイプのベルト

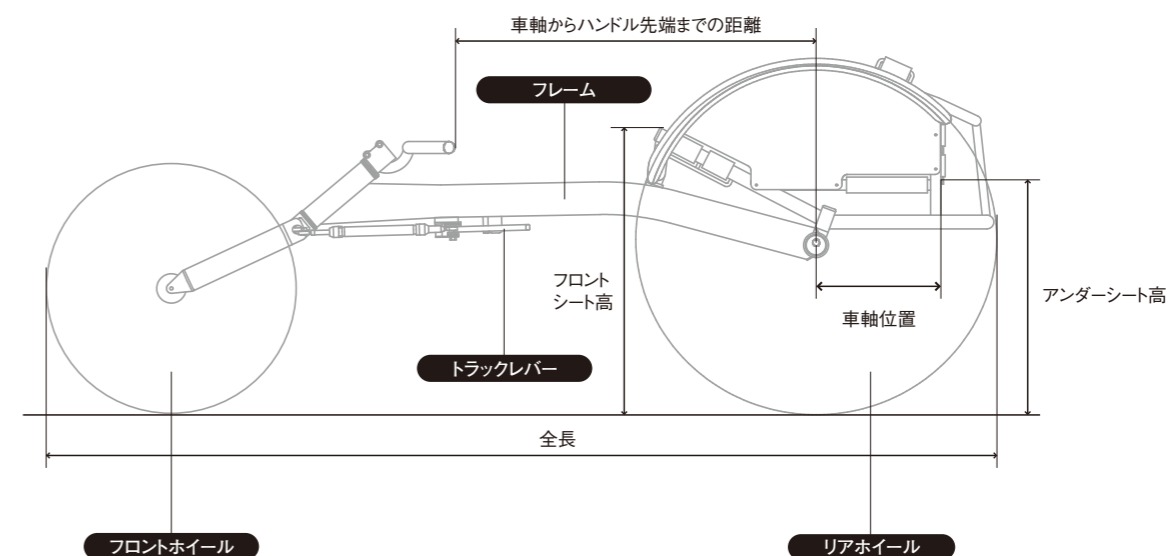


固定力の高いハードタイプのベルト



※写真はB-Machine フルリジッドタイプ

SPEED KING III

ハンドリングサイズ 2-3

- 360mm 370mm 380mm 390mm
 400mm

ハンドリングステー高 2-3

- ロー(13mm)

全長 3-1

- 1700mm 1750mm 1800mm
 ※ 26"ホイールの場合、表示寸法よりマイナス25mm

座幅(フェンダー最狭部内々) 3-1

- 250mm 260mm 270mm 280mm
 290mm 300mm 310mm 320mm
 330mm 340mm

アンダーシート高 3-1

- 27"ホイール 400~450mmの間で10mmピッチの寸法指定
 26"ホイール 380~430mmの間で10mmピッチの寸法指定

フロントシート高 3-1

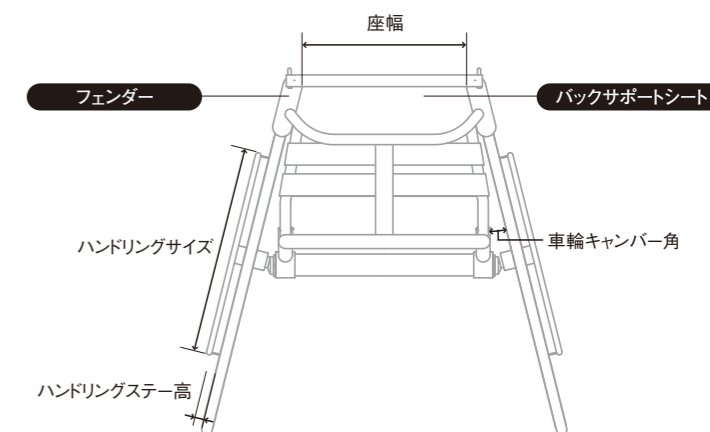
- 450~600mmの間で10mmピッチの寸法指定

車軸位置(バックシート~車軸、水平距離) 3-1

- 140~230mmの間で10mmピッチの寸法指定

車輪キャンバー角 3-1

- 12° 14°



※図面はTフレーム

曲線美が映えるφ60mmの大径強化アルミパイプを
 メインフレームに採用し、「インパクトのある走り」を
 徹底的に追求したピュアレーサー。



※CORIMAエアロホイール、CORIMAディスクホイール、
 ハンドリング、タイヤコーティング、スピードメーター、
 カラードパーツ(アルマイトレッド)、粉体塗装HGはオプション
 ※コリマーホイールのステッカーデザインは予告なく
 変更する場合があります。

ランナーの要求に的確に応えることのできる新設計コンセプトを実現するため、
 熱処理を施し高剛性・高耐久性を高めた大径アルミパイプをメインフレームに採用。
 豊富なサイズバリエーションとカスタム対応可能なオーダーシステムで、
 お客様のお身体にジャストフィットする1台をご提供します。

SPEED KING III T.T.A.S.® for Race

■スピードキングⅢ / ¥250,000~(ホイールレス)

【基本仕様】

- メインフレーム:A6061-φ60×t1.2大径強化アルミパイプ ●キャンバー角度:12°/14° ●シートタイプ:ステッププレートタイプ/ニールリングタイプ ●トラックレバー
 ●ハンドブレーキ ●フレームカラー:アルマイトシルバー/粉体塗装(1コート)2色
 ●T.T.A.S.®

【オプション】

- レーサー用クッション ●6角Yレンチ ●リムセメント
 ●フロントホイール:20インチ ●リアホイール:26/27インチ ●タイヤ:フロント バナレーサー・ラビデー/リヤ ウルティマ ●カーボンフロントフォーク

※ T.T.A.S.: トーイントーアウトアジャストシステム キャンバブロックを左右運動させたことで、調整が正確かつ簡単にできるシステムです。

専用オーダーフォームでご発注ください。 ※詳しくは FORCE サイトよりオーダーフォーム(PDF)をダウンロードしてください。 <http://miki-force.jp/>

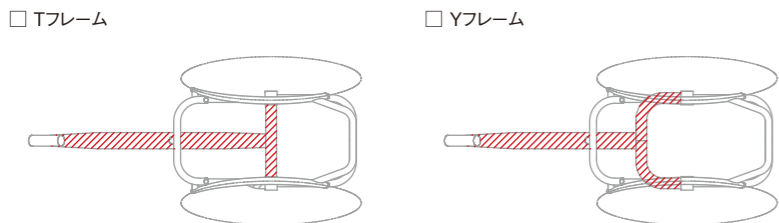
※表示価格は税抜き価格です。



アルミの特性を生かしたフレーム設計。
 T.T.A.S.の採用で、車輪のアライメント
 調整が容易にできます。

※表示価格は税抜き価格です。

フレーム 1-1



※標準仕様はTフレームになります。フレーム等に足が当たる場合はYフレームを選択してください。

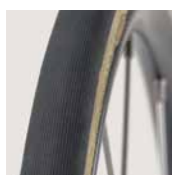
フロントホイール 2-1



※コリマーホイールのステッカーデザインは予告なく変更する場合があります。

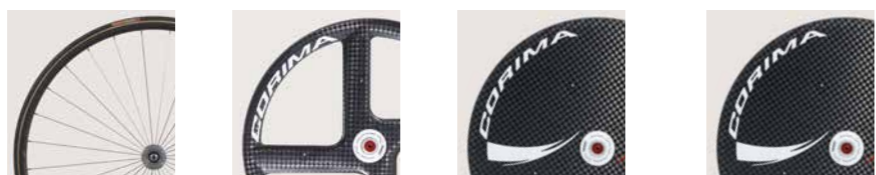
フロントタイヤ 2-1

パナレーサー ラビデー20インチ



リアホイール 2-2

ノーマルスポーク 27インチ ¥70,000 CORIMA4スポーク 27インチ ¥280,000 CORIMAディスクホイール 2014 27インチ ¥280,000 CORIMAディスクホイール 26インチ ¥280,000



※900g

※専用ホイールバッグ付き

※コリマーホイールのステッカーデザインは予告なく変更する場合があります。

リアタイヤ 2-2

ウルティマ(マラソン180g) ※26インチのみパナレーサー ラビデー

フロントフォーク 3-2

アルミチューブ カーボンチューブ ¥30,000



※写真はカーボンチューブ

シートタイプ 2-15

ニーリングタイプ ステッププレートタイプ



ハンドル形状と寸法 4-2

車軸からハンドル先端までの距離 ()mm

<参考>

- ・全長1700mmのとき 標準寸法 600mm、最大寸法 650mm
- ・全長1750mmのとき 標準寸法 650mm、最大寸法 700mm
- ・全長1800mmのとき 標準寸法 700mm、最大寸法 750mm

フレームカラー 5-1

アルマイトシルバー SD1-9005FHG 黒ノリッド SD4-BK22GM 黒艶消し 粉体塗装HG(ハイグレード) ¥15,000~30,000

カラードパーツ 5-2

ハンドル、トラックレバー、フロントフォークのカラーをお選び頂けます。

アルマイトブラック アルマイトレッド ¥15,000 アルマイトブルー ¥15,000



※フロントフォークはカーボンチューブ選択時、上下部品のみカラー選択 ※写真はアルマイトレッド(フロントフォークはカーボンチューブ)

アクセサリ 6-1

スピードメーター ¥6,000 レーサー用クッション ¥3,500 六角Yレンチ(4・5・6mm) ¥2,800 リムセメント ¥450



Accessory アクセサリ

その他オプション

※車いす購入時は非課税となります。

アンダーネット ¥5,000 マジックフェンダー(40mm幅・55mm幅)※お客様取り付け品 ¥7,000 Fキャリア(φ25mm用・φ19mm用) ¥6,000



40mm幅 ※写真はNOVAIV 55mm幅 ※写真はNOVA alterna

FORCEポーチ ¥3,640 ホイルソックス ¥2,900 ドリームシール(パンク防止剤) ¥3,000



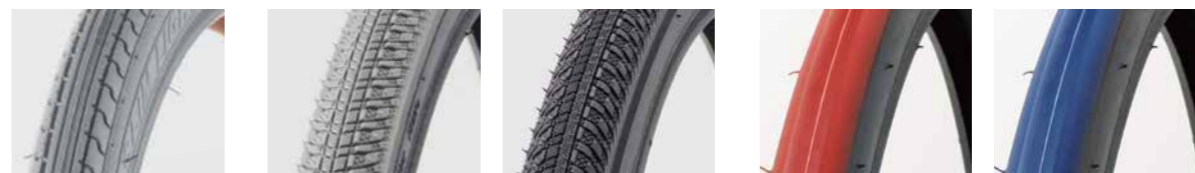
グリーン ブルー レッド 適用サイズ:22インチ・24インチ

※タイヤの自然空気漏れとパンクを予防します。

Tire タイヤ

KENDA

MK SLIMLIGHT(グレー) KWICK TRAX(グレー・ブラック) KALIENTE(レッド・ブルー)



※スポーツタイヤ(キャンパー対応)

KONSTRUCTOR(レッド・ブルー・イエロー・グリーン・オレンジ)



KONTENDER HP(レッド) KONTENDER(ブルー) KOOL BULLET(グレー)



※スポーツタイヤ

●KENDA サイズ・カラー対照表

KENDA商品一覧	サイズ	カラー	参考インチ
M.K SLIMLIGHT TIRE	25-501	グレー	22インチ
KWICK TRAX	25-540	グレー ブラック	24インチ
KONSTRUCTOR	23-540	レッド ブルー イエロー グリーン オレンジ	24インチ
KALIENTE (キャンパー対応商品)	23-540	レッド ブルー	24インチ
	23-559	レッド ブルー	25インチ
	23-590	レッド ブルー	26インチ
	23-622	グレー	27インチ
KONTENDER HP	23-451	レッド	20インチ
KONTENDER	23-590	ブルー	26インチ
KOOL BULLET	25-559	グレー	25インチ

その他タイヤ

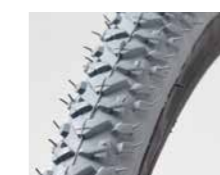
SCHWALBE RightRun 25-540 (グレー) 24インチ ¥10,000 SHOX SOLID 25-540 (ブラック) 24インチ ¥12,000



※日常用のハイグレードタイヤ

※ノーパンクタイヤ

PRIMO WINTER V-TRAX 37-540(グレー) 24インチ



※冬用タイヤ

ニーリングアクション2

様々な状況に対応できる伏臥位トレーニングツール。



※写真はオプション付です。

- 仰向けの姿勢を続けることによる身体の変形を防ぎます。
- 痰が出やすく、食べ物の逆流を防ぎます。
- 軽くて持ち運びラクラク。

MN-2 ■カラー：赤・青・黄 ¥85,000(税抜き)

サイズ	高さ (mm)	奥行 (mm)	本体幅 (mm)	胸幅 (mm)	重量 (kg)	適応身長の目安 (cm)
M	500	500	500	260	3.5	110~150程度

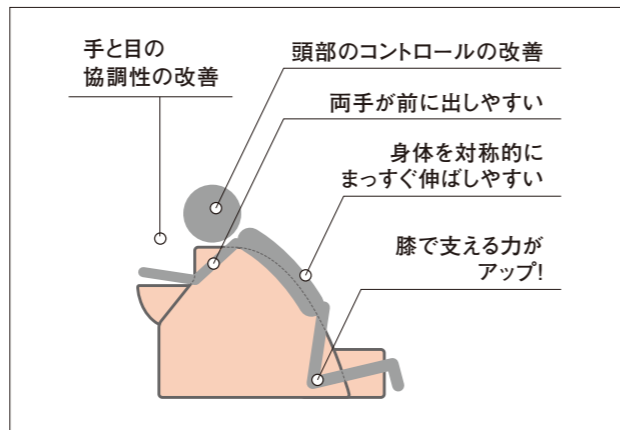


MN-2-1 アームパッド(2ヶ)
¥7,000(税抜き)(オプション)

●組み合わせを変えることで目的に合わせた有効なポジショニングが得られます。



頭高位の腹臥位姿勢



立体感覚を養うバルーンボール形態



低緊張対応の腹臥位姿勢

みらいチェア-2

お母さんの膝から離れて、初めて座るお子さまのための座位保持装置。



※写真はオプション付です。

- 緊張の強いお子さまでも大丈夫。
- ユニバーサルデザインのいす。
- 長時間座っても疲れない。

MM-2 ■カラー：赤・青・黄 ¥85,000(税抜き)

サイズ	高さ (mm)	奥行 (mm)	本体幅 (mm)	本体重量 (kg)	適応身長の目安 (cm)
S.M 兼用	420	550	220	3.5	120~150程度



MM-2-1 専用ヘッドサポート
¥7,000(税抜き)(オプション)

●組み合わせを変えることで目的に合わせた有効なポジショニングが得られます。



立体感覚を養う膝立ち位



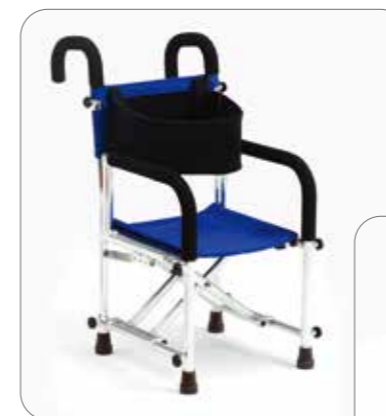
下肢負荷姿勢で緊張を抑制



前傾の端座位姿勢

GFバスチェア-

軽量・コンパクトなシャワーチェアです。



MGFB_Hi
ハイタイプ ¥73,500(税抜き)

カラー：
メッシュブルー メッシュレッド

MGFB_Lo
ロータイプ ¥70,000(税抜き)



折りたたみサイズ
●専用テーブルを装着することで室内でもご使用になれます。
※専用テーブルはお風呂でご使用になれません。



専用テーブル MGFB0018
¥20,000(税抜き)

機種	ハイタイプ		ロータイプ	
	280	330	280	330
座シート幅	280	330	280	330
座シート奥行き	280			
座高	280~340(20mmピッチで4段階)		155	
バックサポートシート高	320		250	
バックサポートシート角	97°			
全長	550			
全幅	370	420	370	420
全高	680~800(座高280設定時)		460~580	
アームサポート高	180~250			
折りたたみ幅	180			
折りたたみ全長	390(ハンドル取外し時)			
折りたたみ全高	585(座高280、ハンドル取外し時)		400(ハンドル取外し時)	
重量	4.0kg		3.6kg	